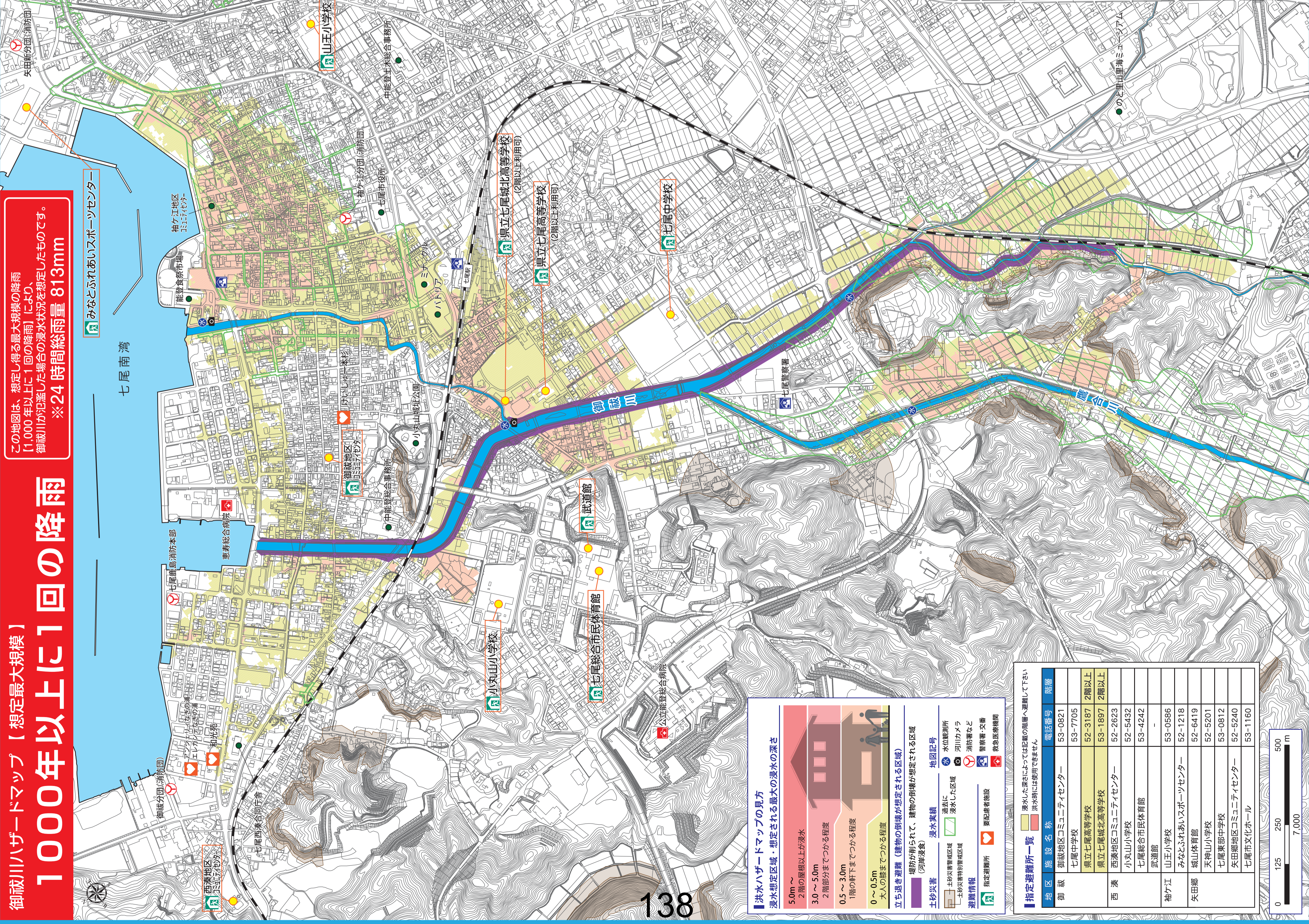


御祓川ハザードマップ【想定最大規模】

1000年以上に1回の降雨

この地図は、想定し得る最大規模の降雨
[1,000年以上に1回の降雨]により、
御祓川が氾濫した場合の浸水状況を想定したものです。
※24時間総雨量 813mm



御祓川ハザードマップ【計画規模】

50年に1回の降雨

この地図は、概ね [50年に1回程度の降雨] により、
御祓川が氾濫した場合の浸水状況を想定したものです。
※24時間総雨量 212mm

