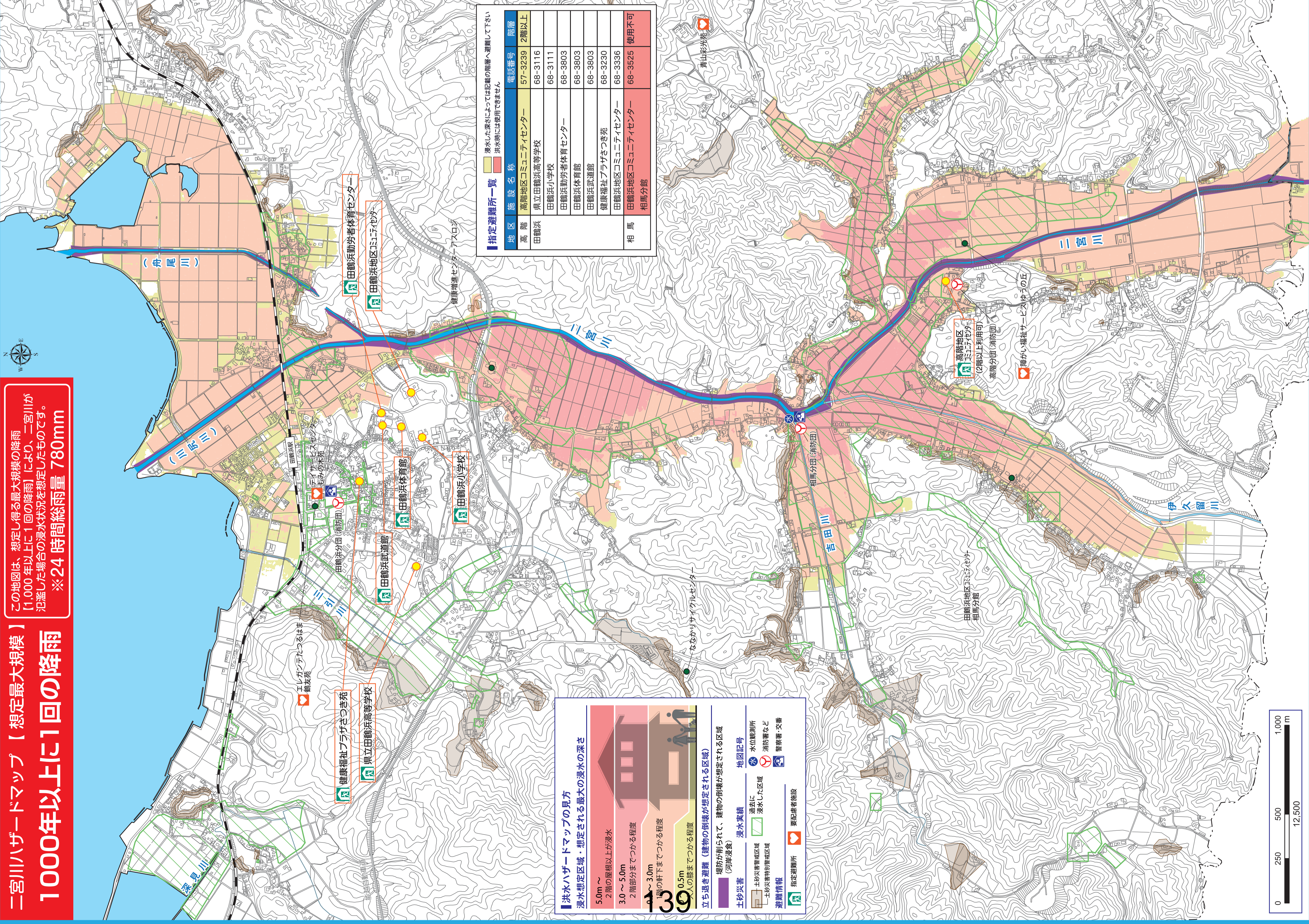


二宮川ハザードマップ【想定最大規模】

1000年以上に1回の降雨

この地図は、想定し得る最大規模の降雨（1,000年以上に1回の降雨）により、二宮川が氾濫した場合の浸水状況を想定したものです。  
※24時間総雨量 780mm



**洪水ハザードマップの見方**

浸水想定区域・想定される最大の浸水の深さ

- 5.0m～ 2階の屋根以上が浸水
- 3.0～5.0m 2階部分までつかる程度
- 0.5～3.0m 1階の軒下までつかる程度
- 0.5m 人の膝までつかる程度

立ち退き避難（建物の倒壊が想定される区域）

浸水実績

土砂災害

避難情報

指定避難所

新設避難施設

地図記号

水位観測所

消防署など

浸水した区域

土砂災害警戒区域

土砂災害特別警戒区域

避難所

警察署・交番

指定避難所一覧

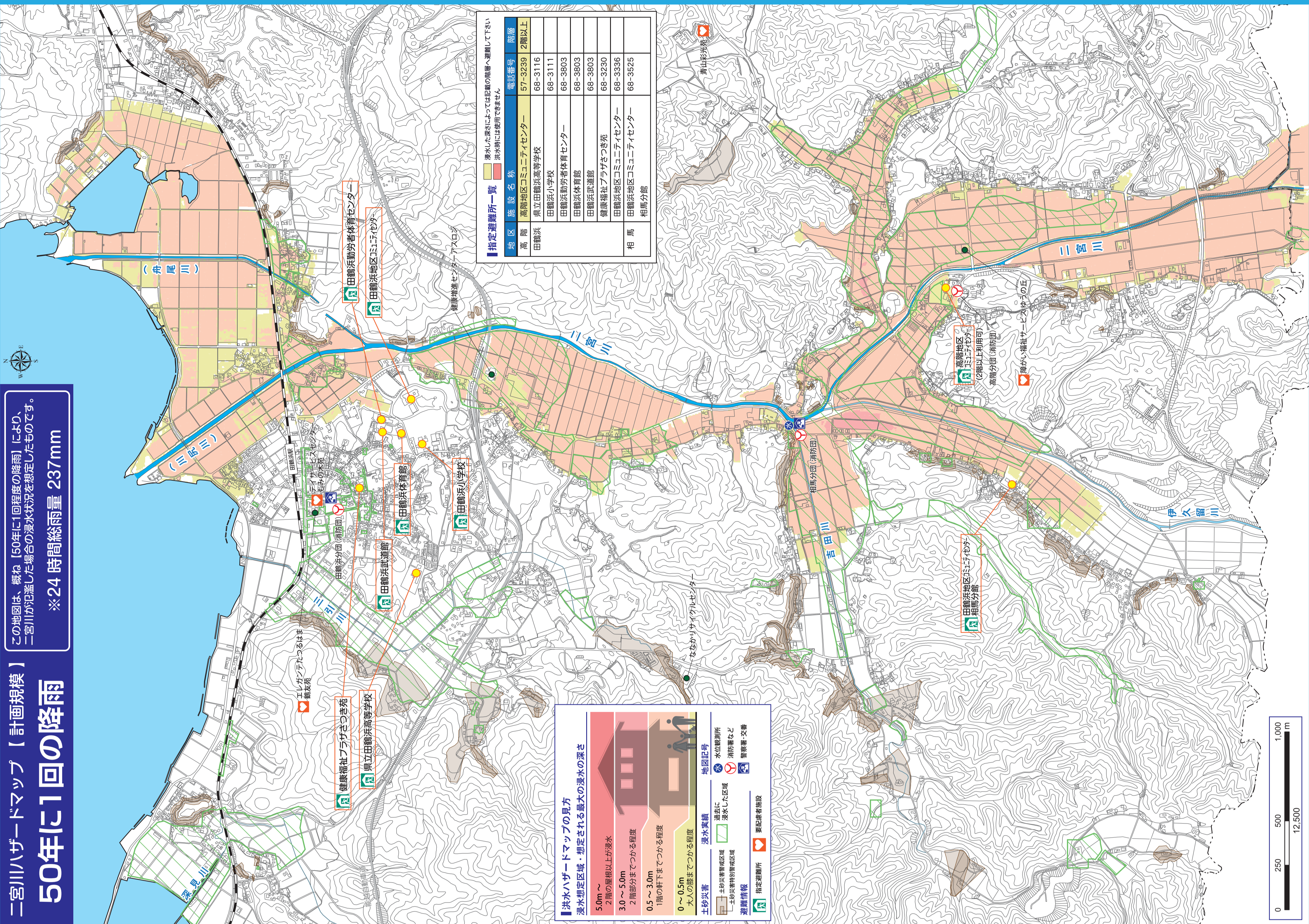
地区	施設名称	電話番号	階層
高階	高階地区コミュニティセンター	57-3239	2階以上
田鶴浜	県立田鶴浜高等学校	68-3116	2階以上
田鶴浜	田鶴浜小学校	68-3111	
田鶴浜	田鶴浜勤労者体育センター	68-3803	
田鶴浜	田鶴浜体育館	68-3803	
田鶴浜	田鶴浜武道館	68-3803	
田鶴浜	健康福祉プラザさつき苑	68-3230	
相馬	田鶴浜地区コミュニティセンター	68-3336	使用不可
相馬	相馬分館	68-3525	

浸水した深さによっては階層の階層へ避難して下さい  
洪水時には使用できません

二宮川ハザードマップ【計画規模】

50年に1回の降雨

この地図は、概ね「50年に1回程度の降雨」により、二宮川が氾濫した場合の浸水状況を想定したものです。  
※24時間総雨量 237mm



**洪水ハザードマップの見方**

浸水想定区域・想定される最大の浸水の深さ

- 5.0m～ 2階の屋根以上が浸水
- 3.0～5.0m 2階部分までつかる程度
- 0.5～3.0m 1階の軒下までつかる程度
- 0.5m 人の膝までつかる程度

立ち退き避難（建物の倒壊が想定される区域）

浸水実績

土砂災害

避難情報

指定避難所

新設避難施設

地図記号

水位観測所

消防署など

浸水した区域

土砂災害警戒区域

土砂災害特別警戒区域

避難所

警察署・交番

指定避難所一覧

地区	施設名称	電話番号	階層
高階	高階地区コミュニティセンター	57-3239	2階以上
田鶴浜	県立田鶴浜高等学校	68-3116	2階以上
田鶴浜	田鶴浜小学校	68-3111	
田鶴浜	田鶴浜勤労者体育センター	68-3803	
田鶴浜	田鶴浜体育館	68-3803	
田鶴浜	田鶴浜武道館	68-3803	
田鶴浜	健康福祉プラザさつき苑	68-3230	
相馬	田鶴浜地区コミュニティセンター	68-3336	
相馬	相馬分館	68-3525	

浸水した深さによっては階層の階層へ避難して下さい  
洪水時には使用できません