

熊木川ハザードマップ【計画規模】
50年に1回の降雨

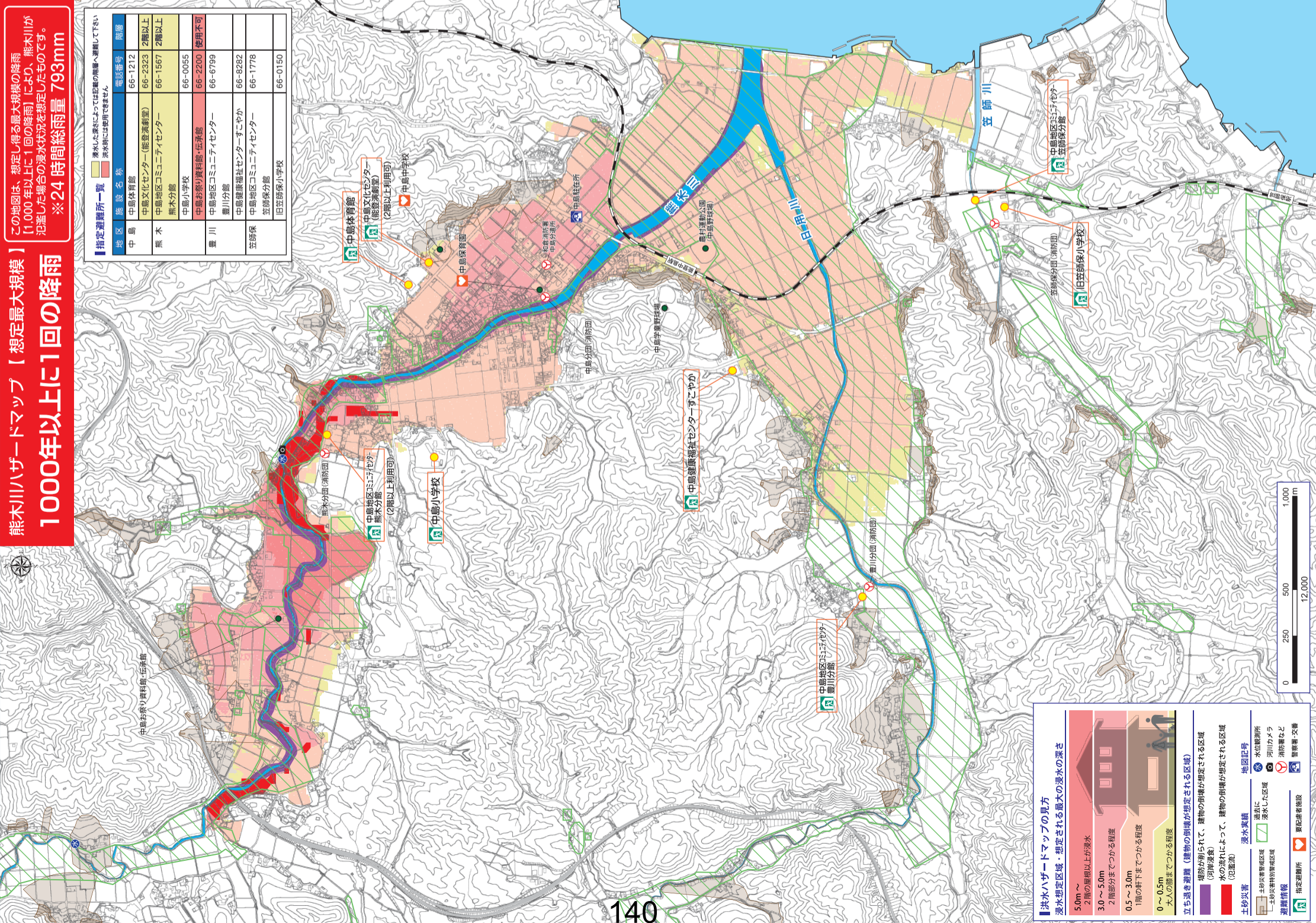
この地図は、概ね「50年に1回程度の降雨」により、熊木川が氾濫した場合の浸水状況を想定したものです。
※24時間総雨量 159mm

指定避難所一覧	浸水した家による浸水の範囲へ避難して下さい	浸水した家による浸水の範囲へ避難して下さい
地区	施設名称	電話番号
中島	中島体育館	66-1212
	中島文化センター(能登演劇場)	66-2323
黒木	中島地区コミュニティセンター	66-1567
	黒木分館	66-0055
	中島小学校	66-2200
豊川	中島お祭り資料館・伝承館	66-6799
	中島地区コミュニティセンター	66-8282
	豊川分館	66-1778
笠師保	中島健康福祉センターすこやか	66-1778
	笠師保分館	66-0150
	旧笠師保小学校	

熊木川ハザードマップ【想定最大規模】
1000年以上に1回の降雨

この地図は、想定し得る最大規模の降雨「1,000年以上に1回の降雨」により、熊木川が氾濫した場合の浸水状況を想定したものです。
※24時間総雨量 793mm

指定避難所一覧	浸水した家による浸水の範囲へ避難して下さい	浸水した家による浸水の範囲へ避難して下さい
地区	施設名称	電話番号
中島	中島体育館	66-1212
	中島文化センター(能登演劇場)	66-2323
黒木	中島地区コミュニティセンター	66-1567
	黒木分館	66-0055
	中島小学校	66-2200
豊川	中島お祭り資料館・伝承館	66-6799
	中島地区コミュニティセンター	66-8282
	豊川分館	66-1778
笠師保	中島健康福祉センターすこやか	66-1778
	笠師保分館	66-0150
	旧笠師保小学校	



洪水ハザードマップの見方
浸水想定区域・想定される最大の浸水の深さ

5.0m～	2階の屋根以上が浸水
3.0～5.0m	2階部分までつかかる程度
0.5～3.0m	1階の軒下までつかかる程度
0～0.5m	大人の膝までつかかる程度

立ち退き避難(建物の倒壊が想定される区域)
浸水が想定される区域
水の流れによって、建物の倒壊が想定される区域(仮想的)

土砂災害
浸水実績
浸水した区域
土砂災害特別警戒区域
避難情報

地図記号
水位観測所
浸水した区域
河川メーラ
消防署など
警察署・交番

指定避難所
緊急避難施設

0 250 500 1,000
12,000 m

洪水ハザードマップの見方
浸水想定区域・想定される最大の浸水の深さ

5.0m～	2階の屋根以上が浸水
3.0～5.0m	2階部分までつかかる程度
0.5～3.0m	1階の軒下までつかかる程度
0～0.5m	大人の膝までつかかる程度

立ち退き避難(建物の倒壊が想定される区域)
浸水が想定される区域
水の流れによって、建物の倒壊が想定される区域(仮想的)

土砂災害
浸水実績
浸水した区域
土砂災害特別警戒区域
避難情報

地図記号
水位観測所
浸水した区域
河川メーラ
消防署など
警察署・交番

指定避難所
緊急避難施設

0 250 500 1,000
12,000 m