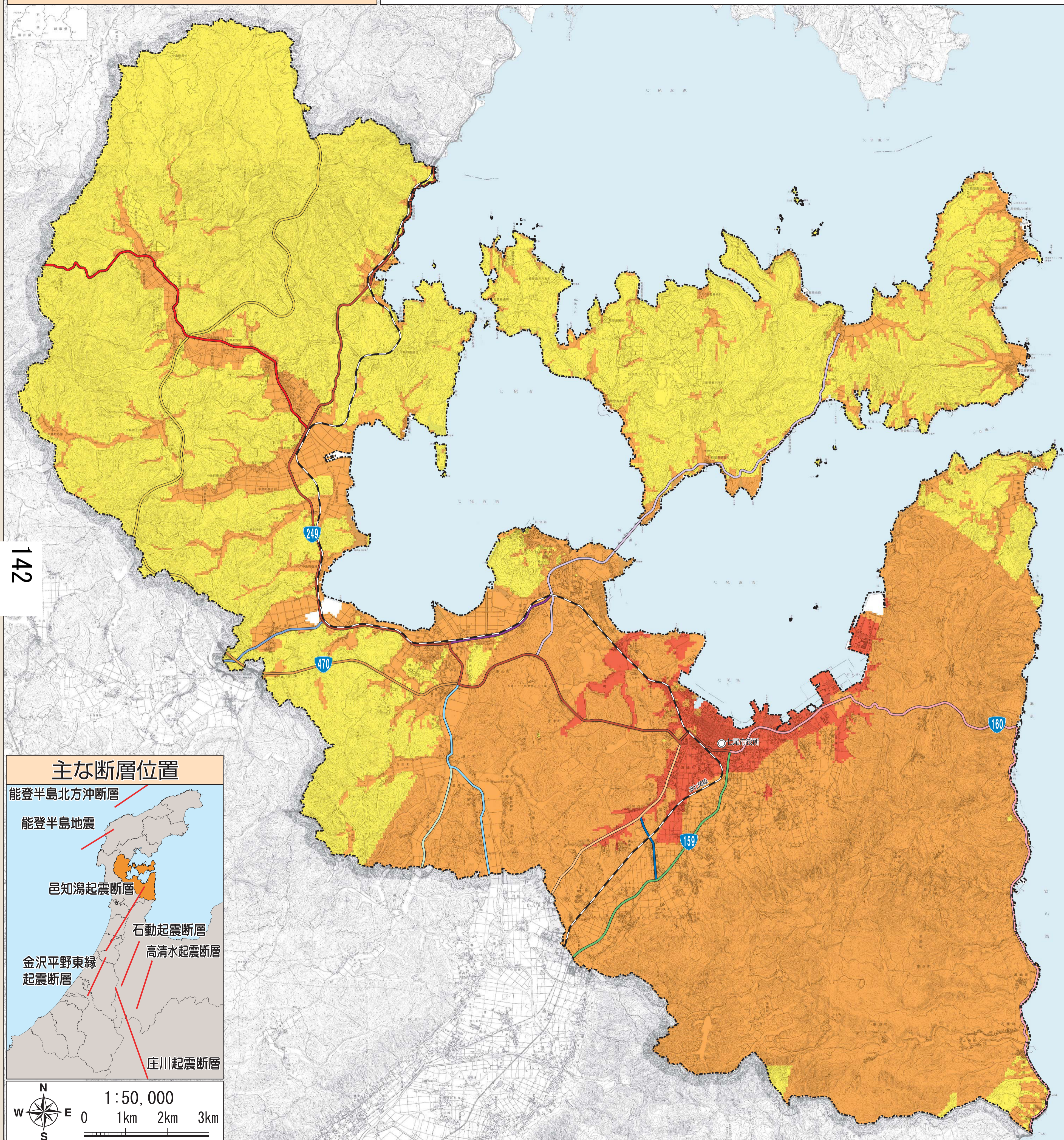
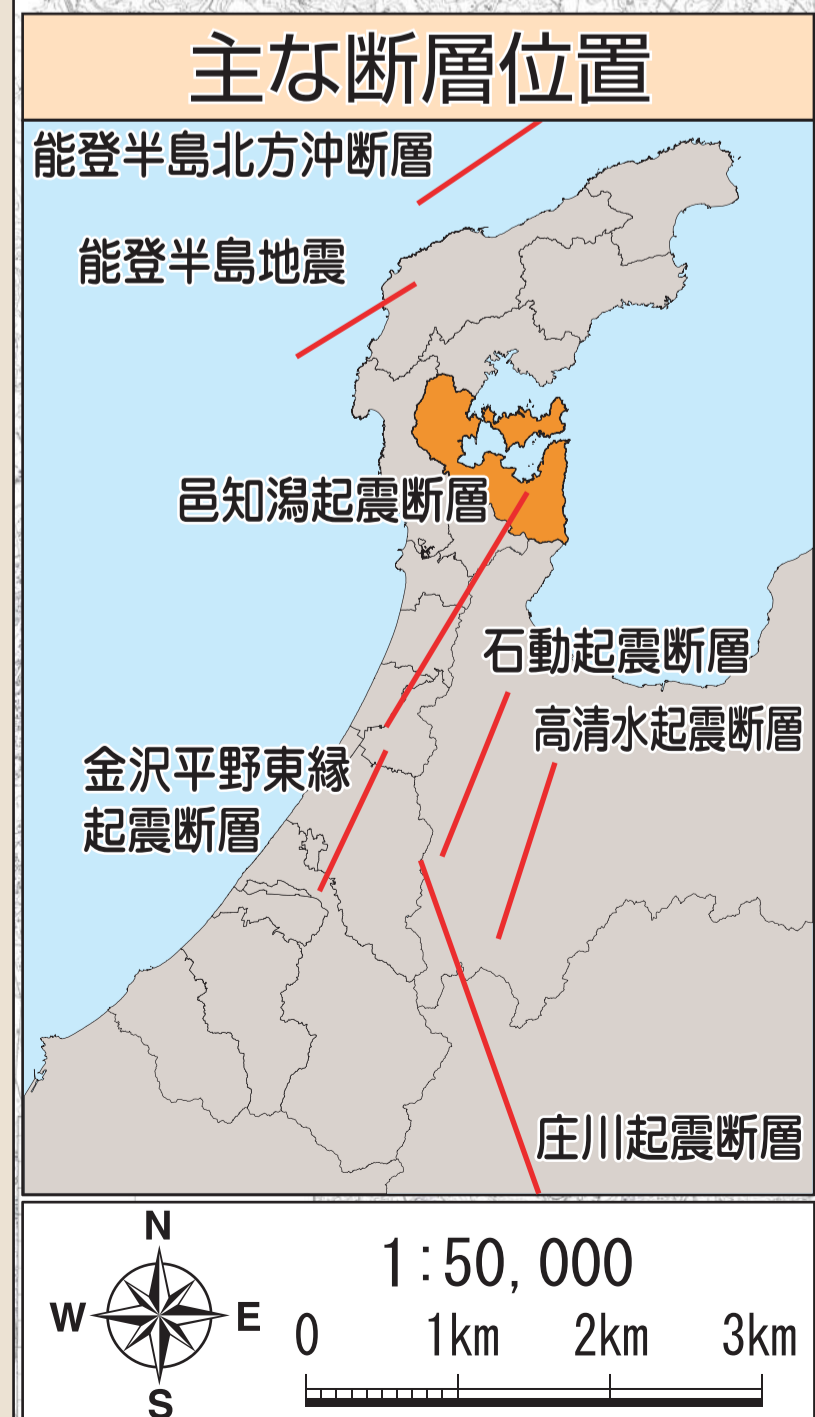


# 揺れやすさマップ

揺れやすさマップは、七尾市に影響のある『邑知潟起震断層などによる地震』及び『いつどこで発生するかわからない直下型地震』について最大の揺れの大きさを表しています。



142



計測震度	震度階級	状況	
5.5	6弱	立っていることが困難となる。固定していない家具の大半が移動し、倒れるものもある。	
6.0		耐震性の低い住宅では、壁などのひび割れ・亀裂が多くなる。瓦が落下したり、建物が傾いたりすることがある。	
6.0	6強	立っていることができず、はわないと動くことができない。揺れにほんろうされ、動くこともできない。	
6.5		耐震性の低い住宅では、壁などに大きなひび割れ・亀裂が入り、傾くものや、倒れるものが多くなる。	
6.5	7	固定していない家具のほとんどが移動したり倒れたりし、飛ぶこともある。	
7.0		耐震性の低い住宅では、傾くものや、倒れるものがさらに多くなる。	

### 緊急輸送道路

	能登有料道路		主要地方道 氷見田鶴浜線
	国道159号		主要地方道 七尾能登島公園線
	国道470号		主要地方道 七尾羽咋線
	国道160号		主要地方道 富来中島線
	国道249号		主要地方道 七尾輪島線
	主要地方道 田鶴浜堀松線		市道 徳田19号線
	主要地方道 志賀田鶴浜線		



## 七尾市役所 都市建築課

〒926-8611 石川県七尾市袖ヶ江町イ部25番地  
 電話：0767-53-8429  
 HP：http://www.city.nanao.lg.jp/  
 mail：toshikenchiku@city.nanao.lg.jp