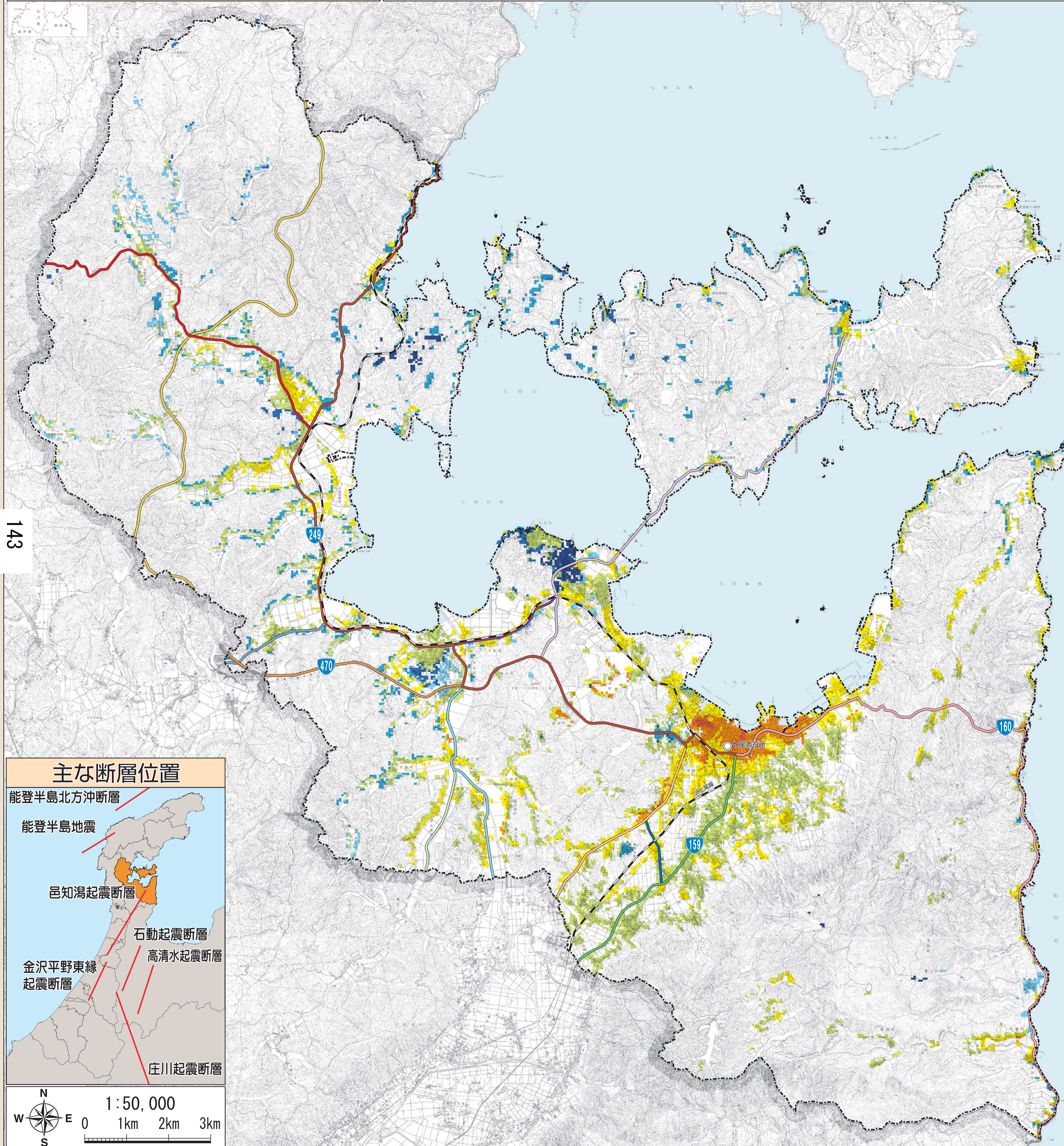


危険度マップ

危険度マップは、揺れやすさマップに示される震度に達した場合の、被害の程度を建物全壊率として表したものです。
 建物全壊率とは、建物の構造（木造・非木造）と建築年次から、地震の揺れによって全壊する建物の割合を想定したものです。震度が大きく、古い木造の建物が多い地区では建物全壊率が高く想定されます。



143

主な断層位置

能登半島北方沖断層
 能登半島地震
 邑知瀧起震断層
 石動起震断層
 高清水起震断層
 金沢平野東縁起震断層
 庄川起震断層

1:50,000
 0 1km 2km 3km

建物全壊率

3%未満
3%以上5%未満
5%以上7%未満
7%以上10%未満
10%以上30%未満
30%以上50%未満
50%以上70%未満
70%以上



緊急輸送道路

能登有料道路	主要地方道 氷見田鶴浜線
国道159号	主要地方道 七尾能登島公園線
国道470号	主要地方道 七尾羽咋線
国道160号	主要地方道 富来中島線
国道249号	主要地方道 七尾輪島線
主要地方道 田鶴浜堀松線	市道 徳田19号線
主要地方道 志賀田鶴浜線	



七尾市役所 都市建築課

〒926-8611 石川県七尾市袖ヶ江町イ部25番地
 電話：0767-53-8429
 HP：http://www.city.nanao.lg.jp/
 mail：toshikenchiku@city.nanao.lg.jp