



月	火	水	木	金	土	日	
<p>上旬は夏のなごりで日中の暑さは厳しいものの夜は涼しい。セミの鳴き声も衰え、徐々に秋の気配が感じられる。6月よりも雨が多く、台風もある。</p>		<p>台風の暴風対策 これだけは</p> <p>風速にも注目して 天気予報を見る</p>		<p>5</p> <p>小：本とも号・クラブ・夏休み作品展 中：2年生修学旅行～6日・3年出前授業</p> <p>みたらしだんごの日 </p> <p>ビートコアウォーキング</p>	<p>6</p> <p>小：もこもこの会(1年)・夏休み作品展 中：SC・生徒指導サポータ来校</p> <p>黒酢の日 </p> <p>カラオケサークル</p>	<p>7</p> <p>民児協定例会13：30-</p> <p>生パスタの日 </p> <p>生花教室</p>	<p>8</p> <p>ハヤシライスの日 </p> <p>健康マージャン</p>
9	10	11	12	13	14	15	
<p>小：タブレット持ち帰りウィーク 中：グッドマナーキャンペーン～13日</p> <p>スモークの日 </p>	<p>こ：もぐもぐお料理教室 小：SC/ALT来校・ロングすくすくカット 中：SC来校</p> <p>フライドポテトの日 </p>	<p>小：地震被害による手紙交流・特別授業 中：生活オリエンテーション</p> <p>タンパク質の日 </p> <p>太鼓サークル</p>	<p>小：本とも号・ALT来校・給食巡回指導 中：スマイルサポート・ICT来校</p> <p>豆腐の日 </p> <p>ビートコアウォーキング</p>	<p>小：もこもこの会(2年) 中：SC来校</p> <p>一汁三菜の日 </p> <p>カラオケサークル</p>	<p>休館日</p> <p>中：七鹿新人(バスケ・野球・バレー テニス・卓球・バド)</p> <p>ジューシーの日 </p>	<p>休館日</p> <p>中：七鹿新人(野球・バド)</p> <p>ひじきの日 </p>	
16	17	18	19	20	21	22	
<p>敬老の日・休館日 </p> <p>海老の日 </p>	<p>小：安全点検日・ALT来校 中：生徒会一斉委員会</p> <p>イタリア料理の日 </p> <p>大正琴サークル</p>	<p>カフェひがしみなど10：00-</p> <p>こ：運動会リハーサル 小：体験学習(6年) 中：Tobu's Talk</p> <p>かいわれ大根の日 </p> <p>太鼓サークル</p>	<p>こ：運動会リハーサル 小：ALT来校</p> <p>いちじくの日 </p> <p>ビートコアウォーキング</p>	<p>こ：運動会リハーサル予備日 中：SC・生徒指導サポータ来校</p> <p>ワインの日 </p> <p>カラオケサークル</p>	<p>こ：運動会 </p> <p>小：PTA奉仕作業 中：全能登新人(サッカー)</p> <p>ガトーショコラの日 </p> <p>生花教室</p>	<p>秋分の日</p> <p>中：全能登新人(サッカー)</p> <p>カニカマの日 </p> <p>健康マージャン</p>	
23	24	25	26	27	28	29	
<p>振替休日・休館日</p> <p>天ぷらの日 </p>	<p>こ：キッズダンス 小：バス遠足</p> <p>海藻サラダの日 </p>	<p>こ：お茶会 中：3年校内実力テスト</p> <p>プリンの日 </p> <p>太鼓サークル</p>	<p>こ：たまごっこクラブ 小：東湊オリンピック2024予行 中：3年校内実力テスト</p> <p>大腸を考える日 </p> <p>ビートコアウォーキング</p>	<p>小：東湊オリンピック予行(予備日) 中：SC来校</p> <p>黄ぶなの日 </p> <p>カラオケサークル</p>	<p>休館日</p> <p>小：PTA奉仕作業予備日 中：全能登新人(野球)</p> <p>牛乳屋の日 </p>	<p>休館日</p> <p>中：全能登新人(野球・柔道)</p> <p>洋菓子の日 </p>	
30	10/1	2	3	<p>旬を食べよう</p> <p>野菜：かぼちゃ・しいたけ・さといも </p> <p>果物：栗・梨・りんご・いちじく・ぶどう </p> <p>旬魚：サンマ・サケ・マイワシ・カマス </p>		<p>10月のお花</p> <p>彼岸花・コスモス </p> <p>バラ・ハス </p>	
<p>こ：誕生会 小：そうじなしロングすくすく(応援練習) 中：生徒会一斉委員会</p> <p>宅配ピザの日 </p>	<p>こ：誕生会 小：そうじなしロングすくすく(応援練習) 中：生徒会一斉委員会</p> <p>コーヒーの日 </p>	<p>小：東湊オリンピック2024(午前)</p> <p>とんこつラーメンの日 </p>	<p>オートミールの日 </p>				



東湊敬老会について



今年度も対象者の方を「80歳以上」にすることとなりました。

団塊世代すべてが75歳以上になる2025年問題を控え、対象者の急増で関連予算が膨らんでいたこともあり、他にも「75歳は若いと感じる人が増えた」などの声や時代背景もあり、去年より見直しを決めたところであります。

対象者の皆様へは9月7日～15日頃の予定で、記念の品をお渡しすることになりました。

色んなご意見等あるかと思いますが、ご理解ご協力のほどよろしくお願い申し上げます。



令和6年1月開催予定だった、はちの方対象

令和6年 七尾市はたちのつどい

令和6年10月13日(日) 10:30～

式典：七尾市文化ホール

式典後：「東湊小・有磯小のつどい」

対象：平成15年4月2日～平成16年4月1日生まれの方

案内：七尾市に住民票がある方には8月中旬に案内状を送付しました
転出して七尾市に住民票がなく、出席を希望される方は、早めに東湊地区コミュニティセンターまでお申し込みください。(TEL.52-5319)



ようこそ! カフェひがしみなど



開催日：9月18日(水)

時間：10時～11時30分

場所：東湊地区コミュニティセンター

参加費：無料



カフェひがしみなどは…

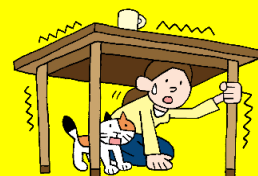
お茶を飲んでおしゃべりしたり、塗り絵やクロスワードパズル、マージャン、時には先生を招いて何かを作ったりと楽しく時間を過ごし、みなさんの憩いの場になることを目的としています。

来月は身近な何でも相談窓口があります



9月1日は防災の日 9月は防災月間

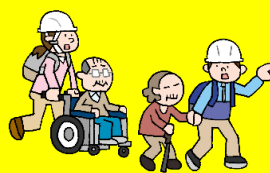
災害時、自分の身は自分で守ることが一番重要です!!



家の中でどこが一番安全かを話し合しましょう

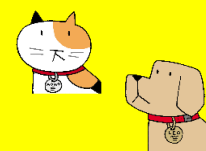
家にいるとき地震が発生しました。どこにかくれますか?

通常は、机の下やテーブルの下などが安全な場所とされています。また、トイレなどの狭い空間で柱の多い場所も比較的安全な場所とされています。



一人ひとりの役割分担を決めましょう

家庭内や近所に自力で避難が困難な方がいる場合、支援する人を決めておきましょう。またペットがいる場合、誰が避難させるか決めておきましょう。



いざというときの連絡方法と避難場所の確認をしておきましょう

家族の連絡方法を決めましょう。携帯電話はかかりにくくなるので、防災アプリ等を活用してください。

避難所についても、どこに避難するか確認しておきましょう。避難経路も危険なところを確認し、避難時に近寄らないように心がけてください。



非常持出品をチェックしましょう

家族構成を考えながら必要な品がそろっているかチェックしましょう。定期的に交換する必要があるもの(食料、水、乾電池など)は、誰が点検するのか決めておきましょう。



出張ワークショップ



SUSTAINABLE DEVELOPMENT GOALS



秋の体験教室

「モザイクガラスのオブジェ」

子供から大人までお気軽にご参加ください!

日時：10月5日(土) 10時～11時

場所：東湊地区コミュニティセンター大ホール

参加費：無料

定員：20名 ※事前申し込み 52-5319

※定員に達し次第、締め切らせていただきます



板ガラスに色とりどりのガラスのかけらを貼り付けてガラスのオブジェを作りましょう