

令和6年能登半島地震被災者向け緊急通報装置貸与事業

サービス内容

- ・利用者に対し、緊急通報装置及び人感センサーの貸与、設置。
- ・緊急時に通報装置を押すと、委託先のサポートセンターにつながり対応。
必要に応じてかけつけ訪問、救急車の出動を要請。
- ・利用者の安否を確認するため、人感センサーには温度、湿度の確認が可能。
- ・月に1回サポートセンターから健康確認の電話連絡。

機器の紹介

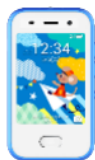
申請時、据え置き型もしくは携帯型を選択できます。

【据え置き型】



押しボタンが大きく
使いやすい
室内のみ利用可能

【携帯型】



GPS機能付き
外出時でも利用可能

人感センサー



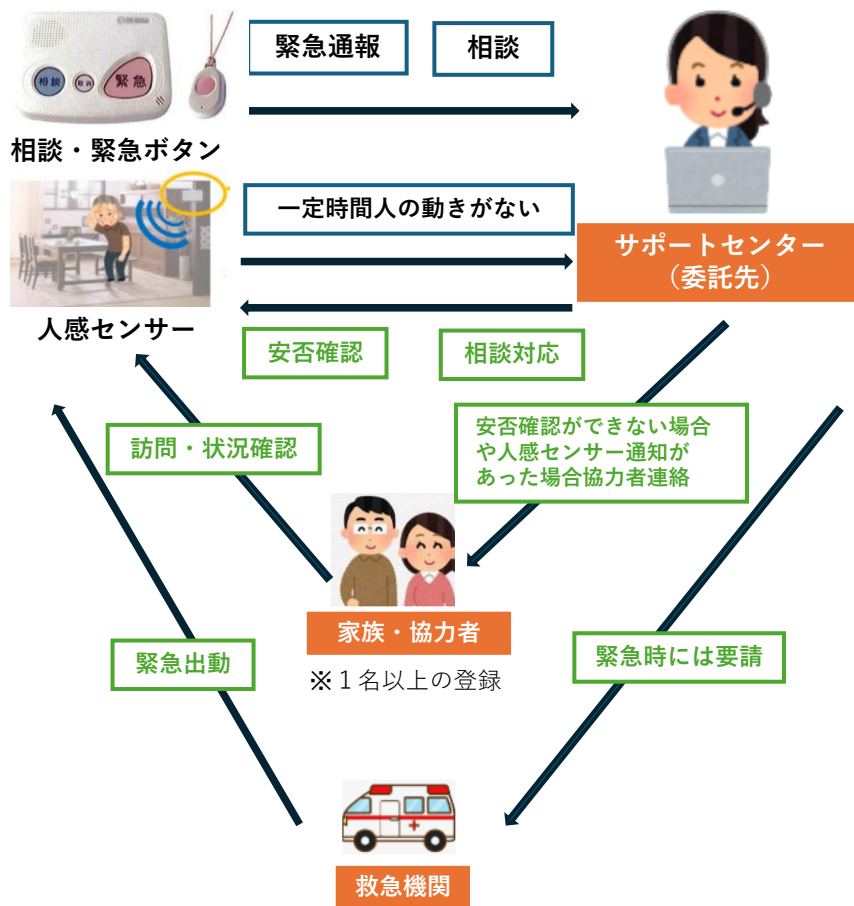
どちらの機器にも
ついています。
人感の他に温度・
湿度も計測

①据え置き型 緊急通報装置



- ・24時間対応
- ・ボタンを押すだけで簡単

緊急通報

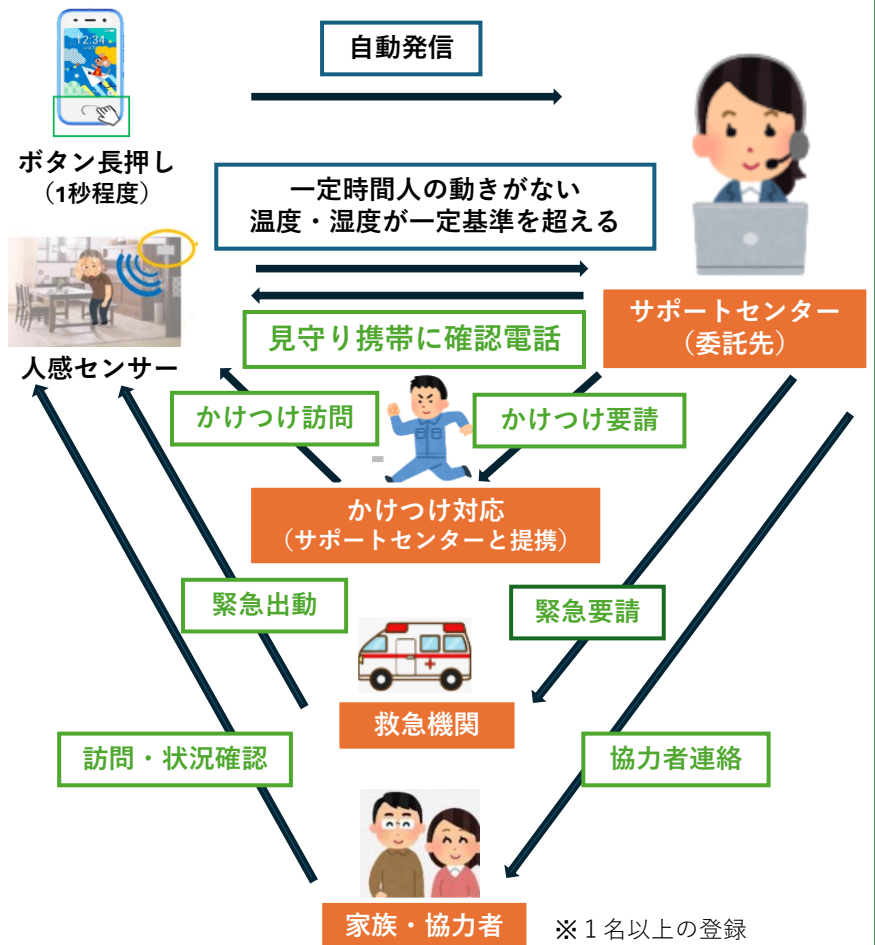


②携帯型 緊急通報装置



- ・ 24時間対応
- ・ 外出時利用可能
- ・ GPS機能付き
- ・ かけつけ対応サービス

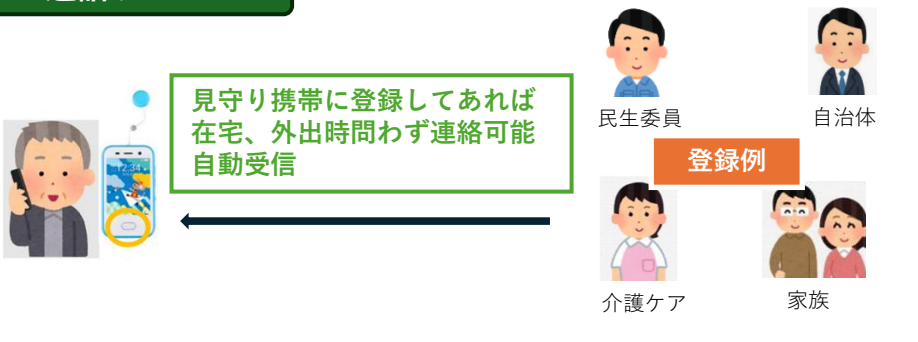
緊急通報



平常時の相談サポート



通話サービス



充電サポート

