

# 七尾市ごみ処理施設建設工事 建設状況について

令和3年3月

## ◆3月末現在の進捗状況【工事進捗率：0.9%】

### 【土木建築工事】

3月より土木建築工事に着手しました。工場棟のごみピットの掘削、地中基礎用の掘削を行う安全対策として、掘削箇所周囲の地盤が崩れないよう山留め工事を行っています。

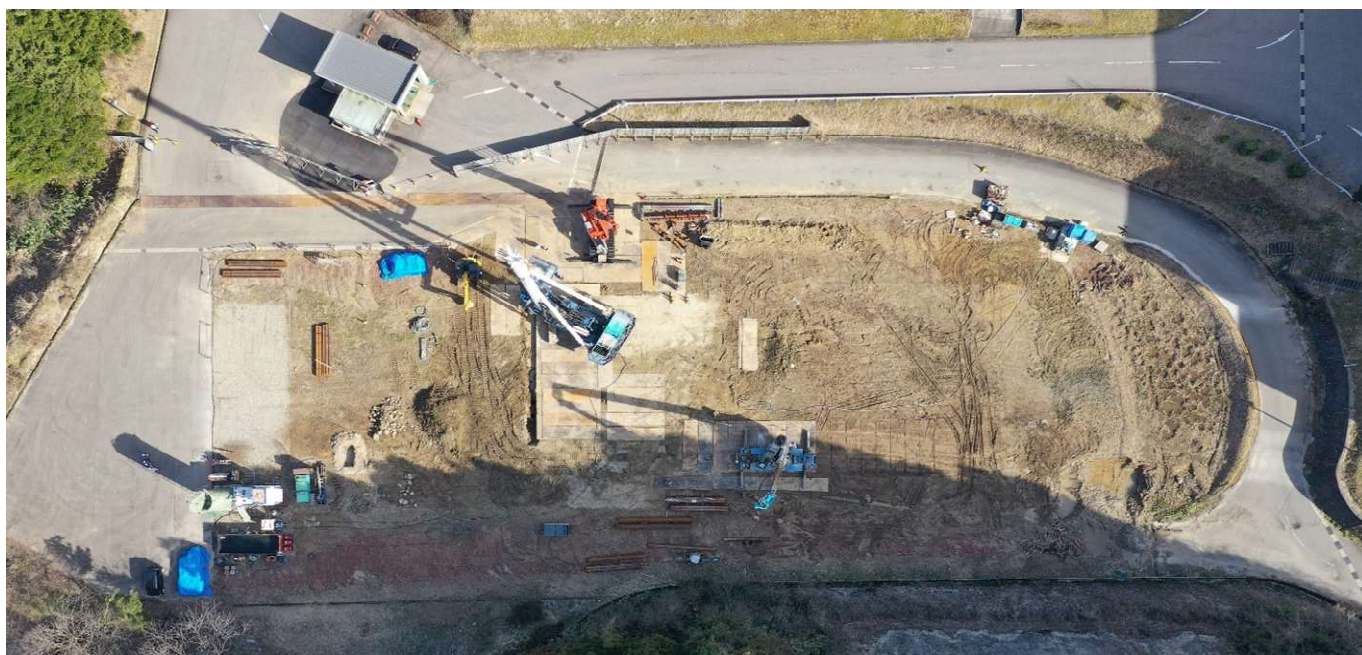
また、3月下旬より建物をしっかりと支える地盤を作るために柱状地盤改良工事も並行して行っています。

引き続き、環境に配慮した安全、安心な工事の進捗に努めていきます。

### 【工事現場：配置・工区図】



### 【ドローン撮影：令和3年3月18日】



◆全景写真：令和3年3月27日



◆山留め工事（親杭打設）

山留め用の親杭（H鋼材）を規定の深さまで埋め込んでいます。

【写真①】親杭打設



【写真②】親杭打設



◆柱状地盤改良工事

規定の深さまで土と固化材を混ぜ合わせ、地中に柱状の補強体（建物を支えるもの）を築造します。

【写真③】柱状地盤改良



【写真④】柱状地盤改良



◆今後の予定【4月】

- ・ 建築工事：引き続き、山留め工事、柱状地盤改良工事を行います。4月下旬からはごみピットの掘削工事を予定しています。

以上