

七尾市ごみ処理施設建設工事 建設状況について

令和3年7月

◆ 7月末現在の進捗状況【工事進捗率：4.9%】

【土木建築工事】

7月のごみピット（B工区）地中構造物の施工にあたり、掘削・均しコンクリート打設、その後、耐圧盤の配筋・型枠組立・コンクリートの打設を行いました。また、B～E工区の埋戻し作業も順次進めました。

引き続き、環境に配慮した安全、安心な工事の進捗に努めていきます。

【工事現場：配置・工区図】



【ドローン撮影：令和3年7月19日】



◆全景写真：令和3年7月29日



◆土工事

ごみピット（B工区）の地中構造体を構築するため、重機で規定の深さまで土を掘り、耐圧盤コンクリート打設後、土留め用大型土のうの撤去、周辺の埋戻しを並行して進めています。

【写真①】掘削作業



【写真②】大型土のう撤去・埋戻し作業



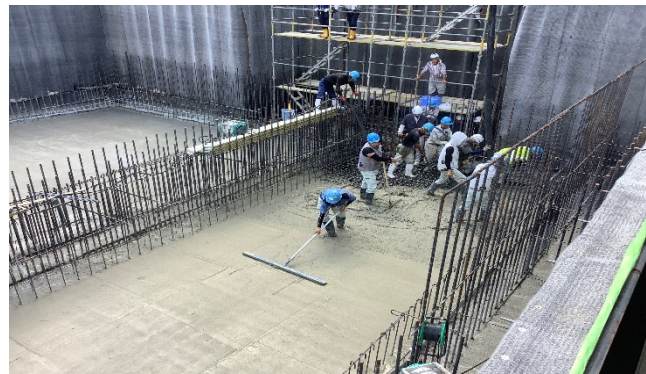
◆鉄筋・型枠・コンクリート工事

ごみピット（B工区）の地中構造体を構築するため、耐圧盤の鉄筋及び型枠を組み立て、圧送ポンプ車によりコンクリートを打設しました。

【写真③】鉄筋組み立て作業



【写真④】耐圧盤コンクリート打設作業



◆今後の予定【8月】

- ・建築工事：C～E工区の埋戻し完了後、柱状改良杭の施工を行います。また、ごみピット（B工区）では、引き続き、鉄筋・型枠組立作業、柱・壁コンクリートを打ち上げていく予定です。

以上