

# 七尾市ごみ処理施設建設工事 建設状況について

令和3年12月

## ◆12月末現在の進捗状況【工事進捗率：15.97%】

### 【土木建築工事】

12月はごみピット・灰処理エリア・電気室において、鉄骨建方（地上15mまで）を行いました。また、ごみピットでは、1階躯体の鉄筋及び型枠工事を進め、12月下旬に躯体コンクリートの打設を行いました。

### 【プラント工事】

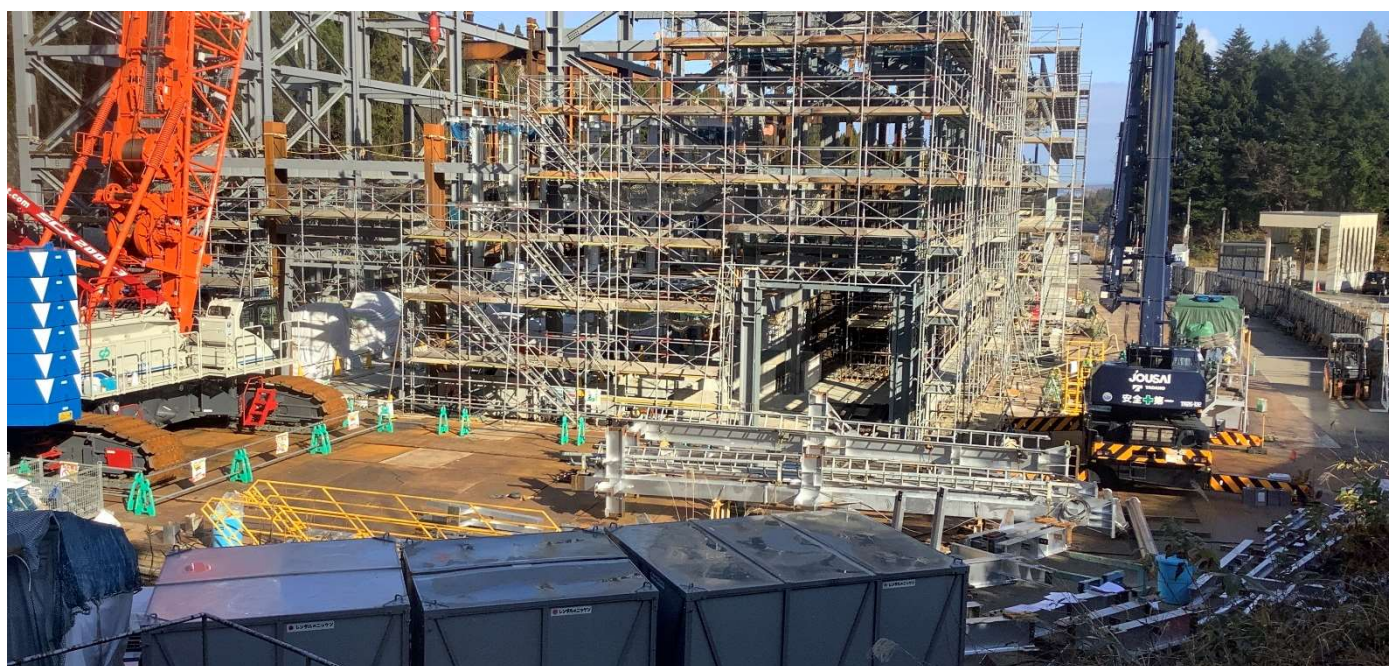
12月は初旬に灰処理エリア・炉室・電気室の1階に配置する機器の取込み・位置決めを行い、その後、焼却炉等の機械を設置するプラント架構（地上9.8mまで）の建方を行いました。

引き続き、環境に配慮した安全、安心な工事の進捗に努めていきます。

### 【工事現場：配置・工区図】



## ◆全景写真：令和3年12月23日





◆全景写真：令和3年12月23日



◆土木建築：コンクリート・鉄骨工事

ごみピットでは、1階躯体コンクリートを圧送ポンプ車によりコンクリートを打設しました。また、ごみピット・灰処理エリア・電気室では、クレーン車により地上15mまで鉄骨建方を行っています。

【写真①】1階躯体コンクリート打設状況



【写真②】電気室鉄骨建方状況



◆プラント：機器据付工事・プラント架構工事

灰処理エリア・炉室・電気室の1階の機器（送風機・コンベヤなど）を取り込んだ後に、上階の機械を設置するためのプラント架構の建て方を行っています。

【写真③】1階機械取込状況



【写真④】炉室プラント架構建方状況



◆今後の予定【1月】

- ・ 建築工事：引き続き、プラットホームで鉄骨建方を行なっていきます。また、下旬にはごみピット2階の躯体コンクリートを打設します。
- ・ プラント工事：1月はプラント架構を継続した後、中旬から焼却炉関連機器の取込み・位置決めを行います。

以上