

七尾市ごみ処理施設建設工事 建設状況について

令和4年1月

◆ 1月末現在の進捗状況【工事進捗率：22.69%】

【土木建築工事】

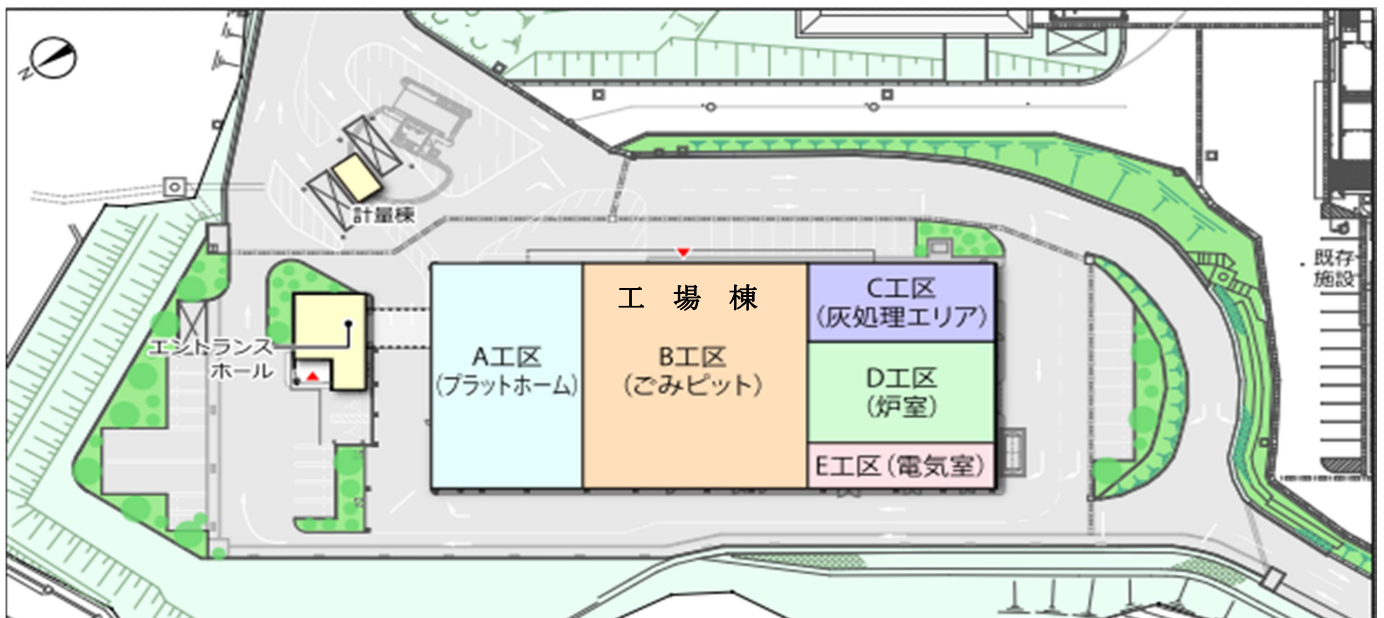
1月はプラットフォームにおいて、鉄骨建方（地上15mまで）を行いました。また、ごみピットでは2階躯体の鉄筋及び型枠工事を進め、1月下旬に躯体コンクリートの打設を行いました。

【プラント工事】

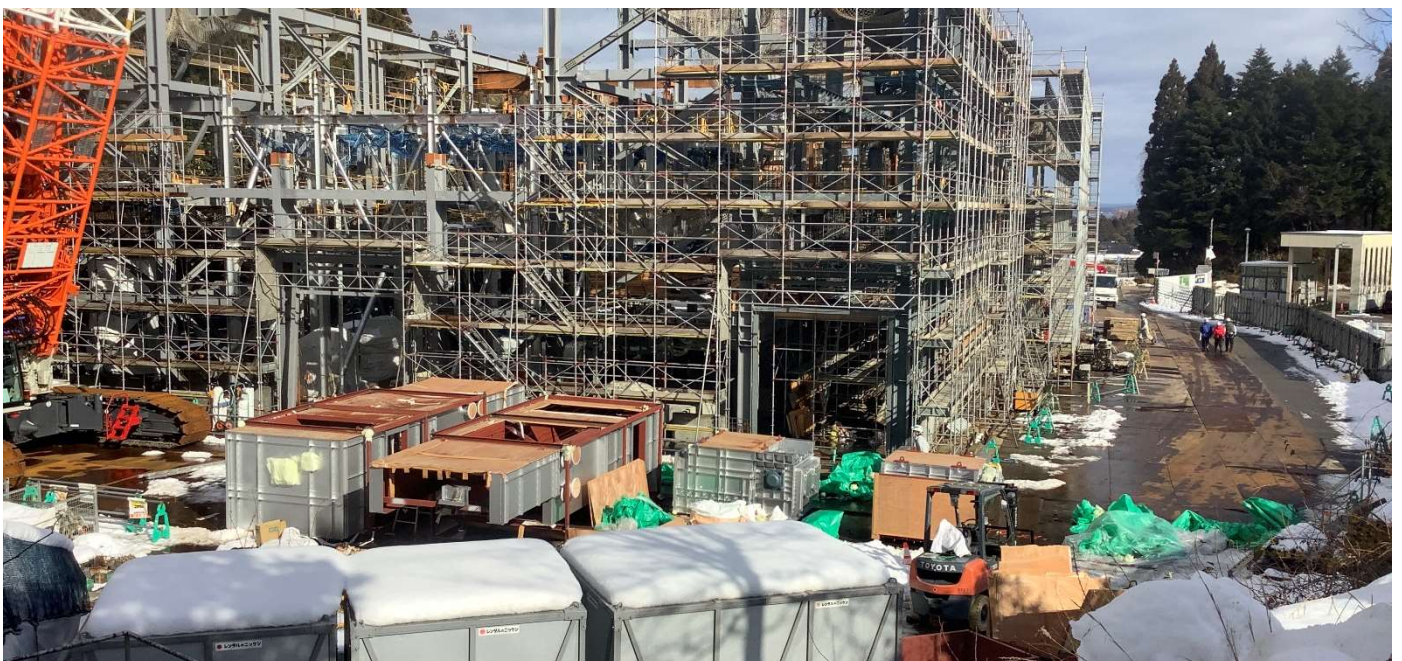
1月は炉室にてプラント架構の建方を行った後に、焼却炉本体ほか、大型機器の取込み・位置決めを行いました。併せて、灰処理エリアにおいても機器の取込みを行いました。

引き続き、環境に配慮した安全、安心な工事の進捗に努めていきます。

【工事現場：配置・工区図】



◆ 全景写真：令和4年1月24日



◆全景写真：令和4年1月24日



◆土木建築：コンクリート・鉄骨工事

ごみピット・灰処理エリア・電気室では、圧送ポンプ車により2階躯体コンクリートを打設しました。また、プラットホームでは、クレーン車により地上15mまで鉄骨建方を行っています。

【写真①】2階躯体コンクリート打設状況



【写真②】プラットホーム鉄骨建方状況



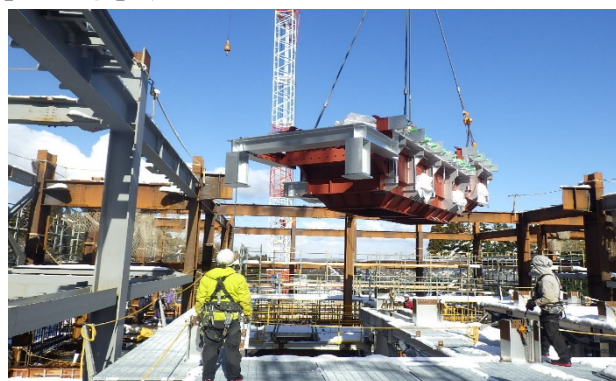
◆プラント：機器据付工事・プラント架構工事

炉室のプラント架構の建方、床張り、手摺り取付けを行うとともに、焼却炉本体、給じん機などの機器の取込み、位置決め等を行っています。

【写真③】プラント架構建方



【写真④】焼却炉本体取込み



◆今後の予定【2月】

- ・建築工事：引き続き、灰処理エリアで鉄骨建方を行います。また、下旬にはごみピット3階の躯体コンクリートを打設します。
- ・プラント工事：2月は粗大ごみ処理設備ほか、各種機器の取込みを行います。併せて、プラント架構建方（地上21.3mまで）、ダクトの取込みを行います。以上