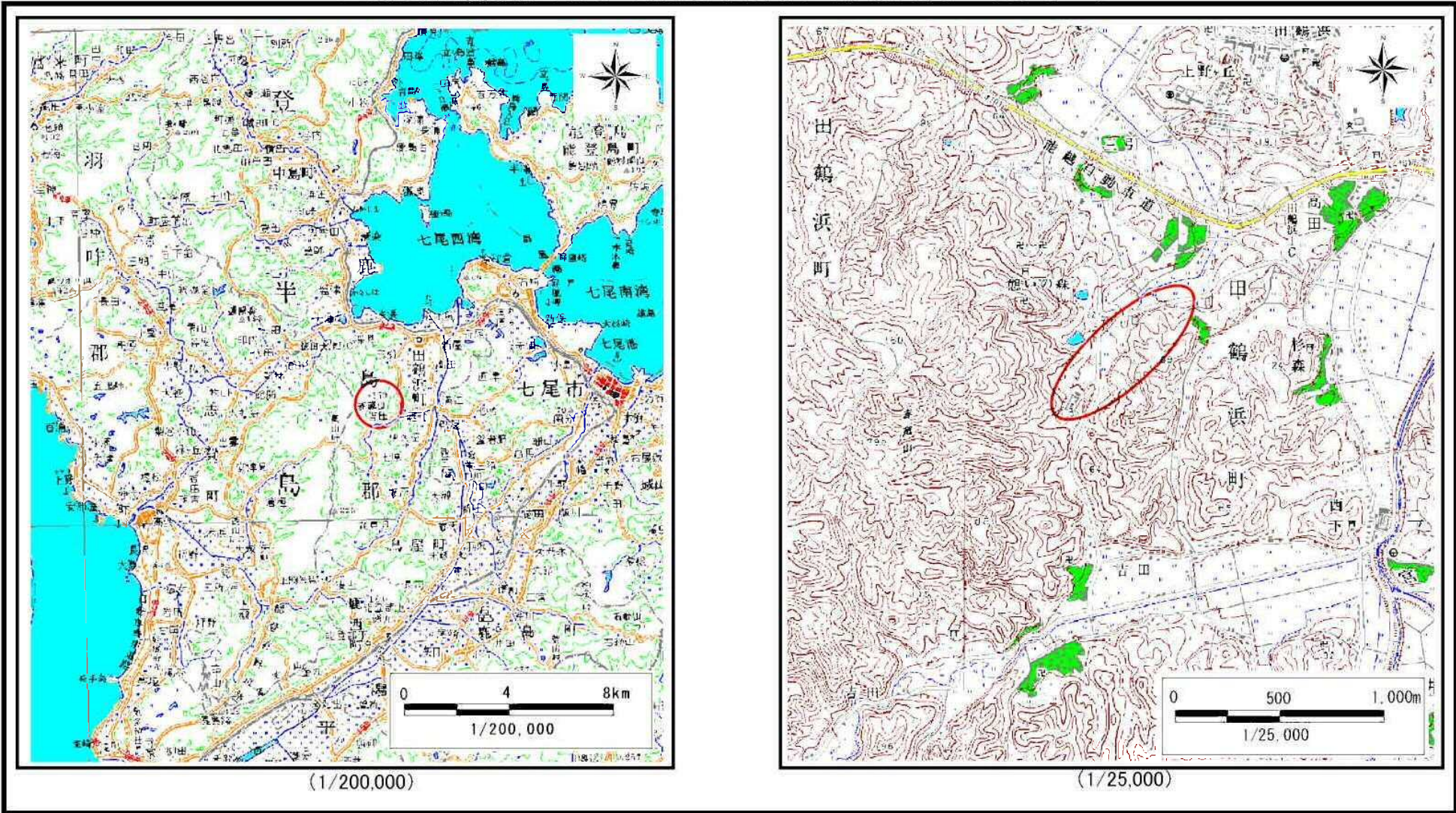


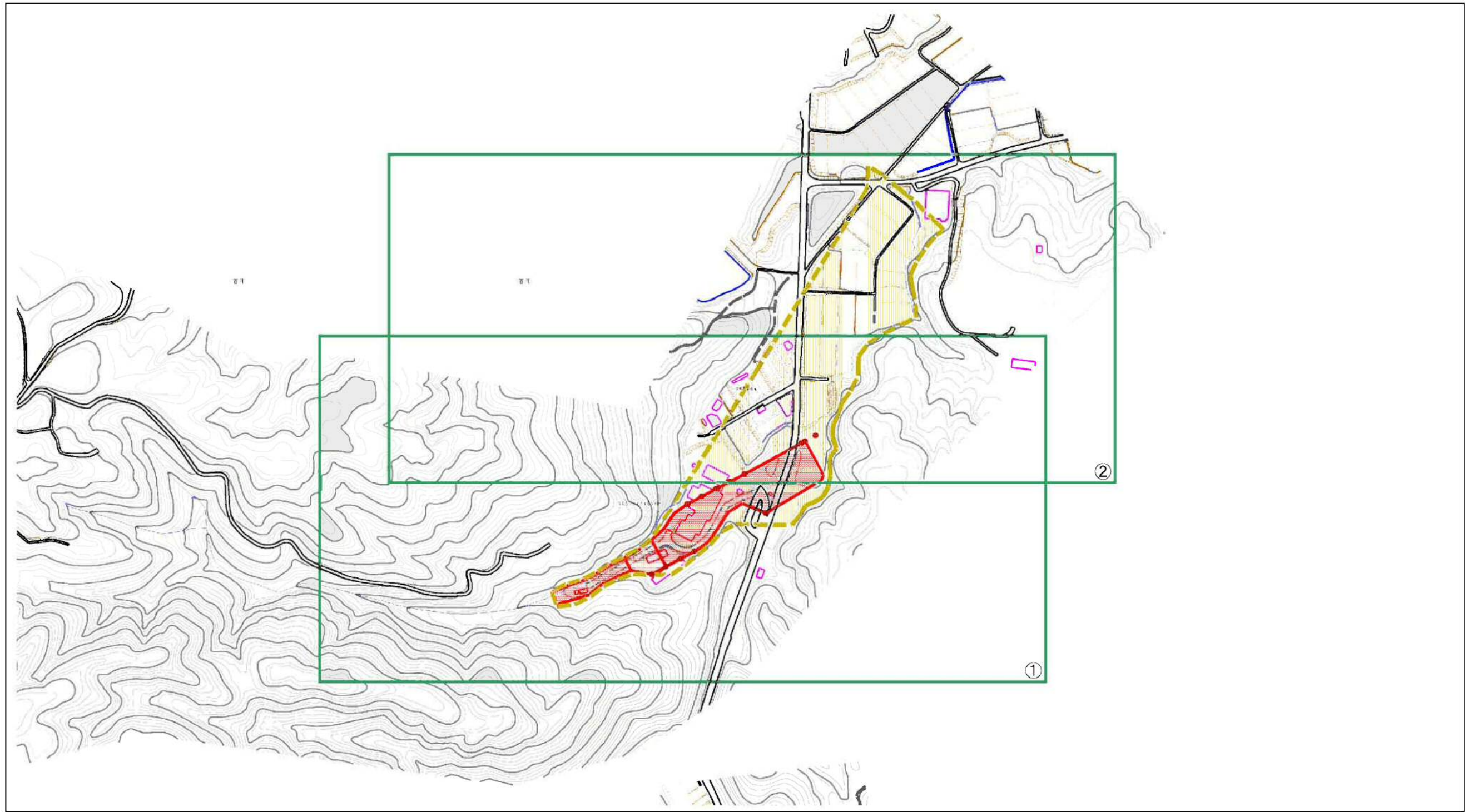
土砂災害警戒区域等の指定の公示に係る図書 (その1)



様式-1 (土) 土砂災害警戒区域・土砂災害特別警戒区域 位置図	自然現象の種類	土石流
	溪流番号	I 0589
	溪流名	赤倉谷
	所在地	石川県七尾市吉田町

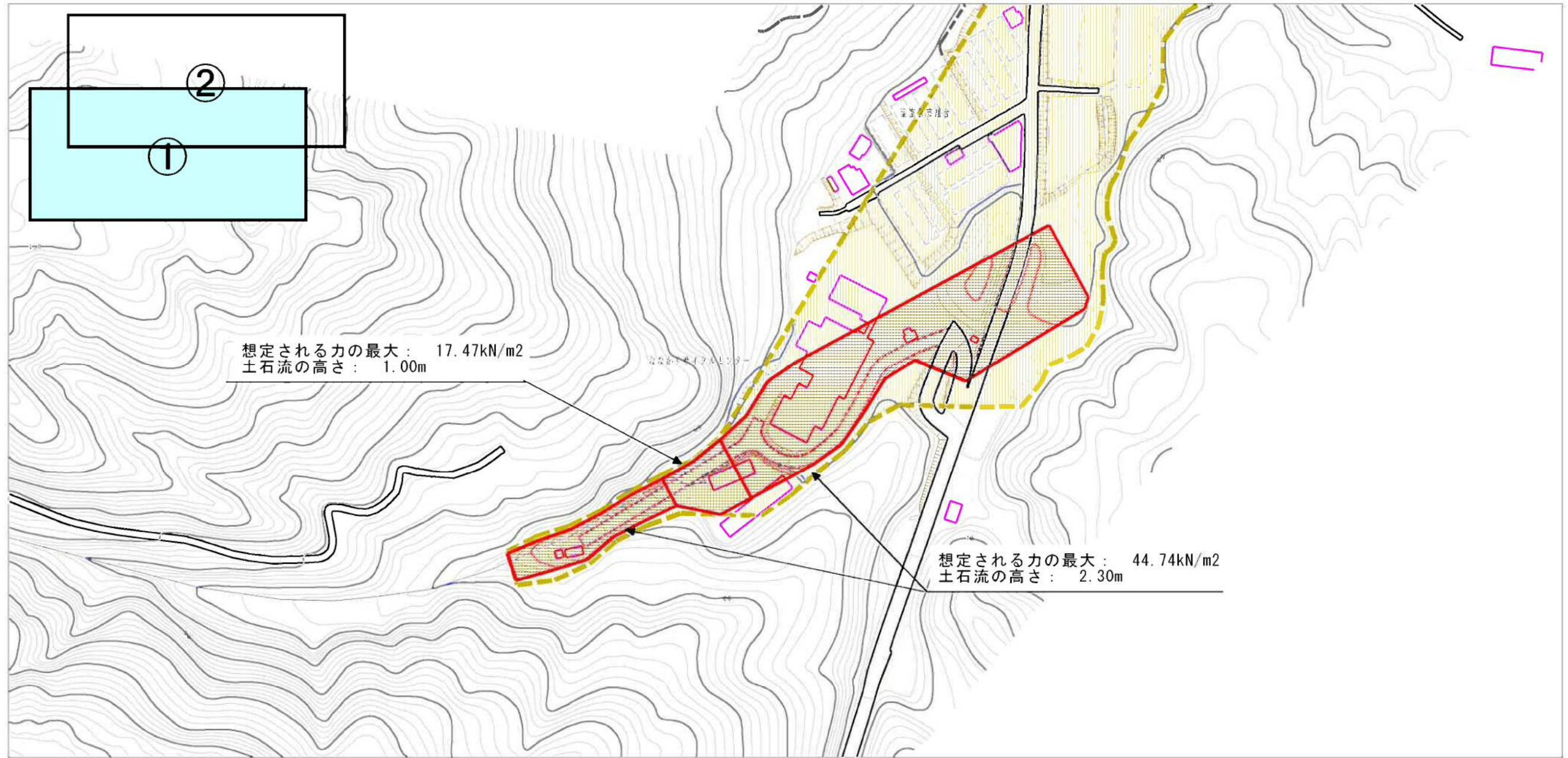
「この地図は、国土地理院長の承認を得て、同院発行200000 (地図画像) 及び数値地図25000 (地図画像) を複製したものである。(承認番号 平18総復 第1025号)」

土砂災害警戒区域等の指定の公示に係る図書（その2）



様式-2(土) 土砂災害警戒区域・土砂災害特別警戒区域 全体図	土砂災害防止法施行令第二条の基準に該当する区域 (土砂災害警戒区域)		N 縮尺 1:5,000	自然現象 の種類	土石流	溪流番号	I 0589
	土砂災害防止法施行令第三条の基準に該当する区域 (土砂災害特別警戒区域)			告示番号		溪流名	赤倉谷
	その他の区域			告示年月日		所在地	石川県七尾市吉田町

土砂災害警戒区域等の指定の公示に係る図書（その2）



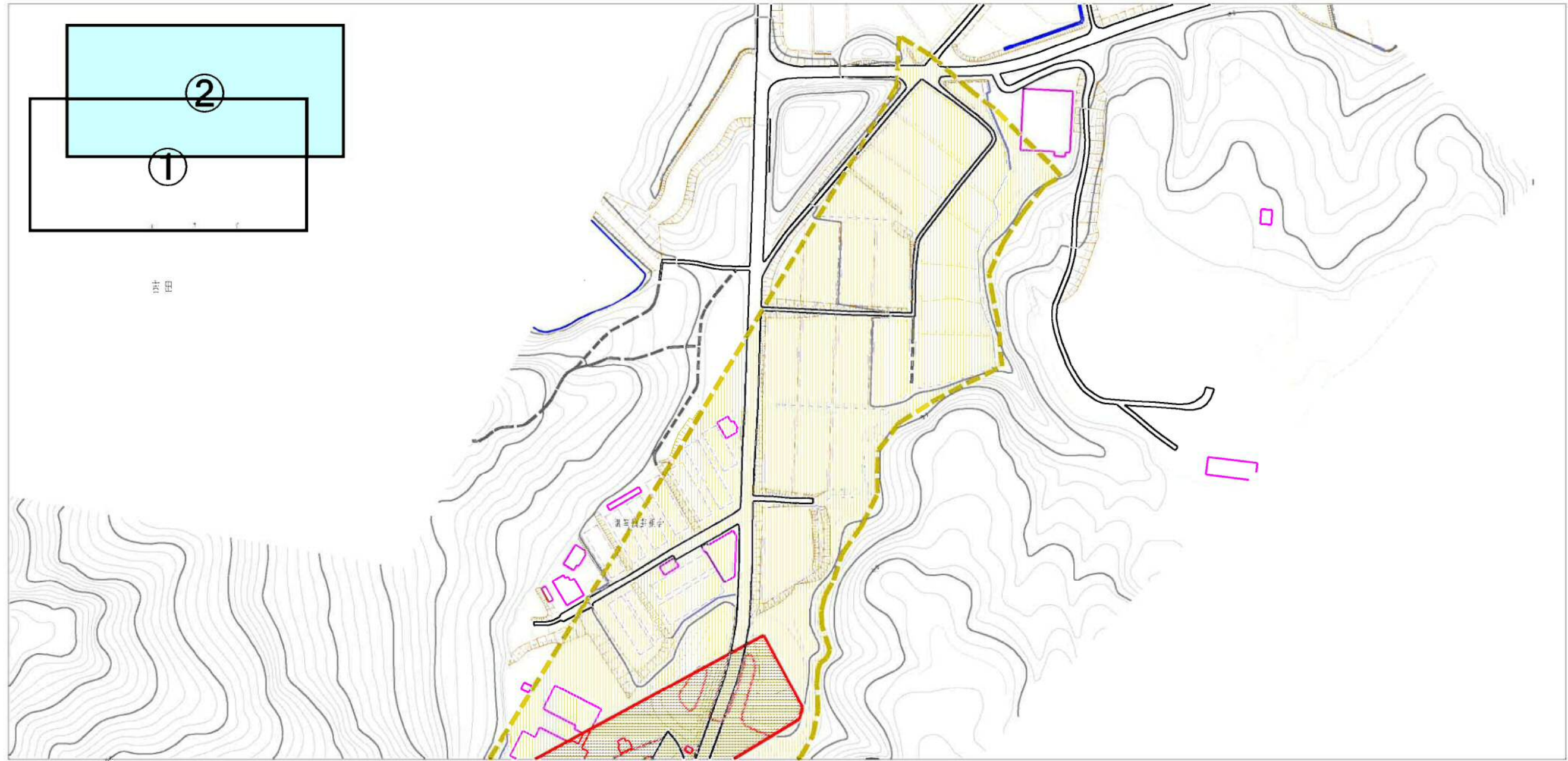
想定される力の最大： 17.47kN/m²
土石流の高さ： 1.00m

想定される力の最大： 44.74kN/m²
土石流の高さ： 2.30m

0 1 × 100m

様式-2(土) 土砂災害警戒区域・土砂災害特別警戒区域 区域図	土砂災害防止法施行令第二次の基準に該当する区域 (土砂災害警戒区域)		N 縮尺 1:2,500	自然現象 の種類	土石流	溪流番号	I 0589
	土砂災害防止法施行令第三 次の基準に該 当する区域 (土砂災害特別 警戒区域)			告示番号		溪流名	赤倉谷
	その他の区域			告示年月日		所在地	石川県七尾市吉田町

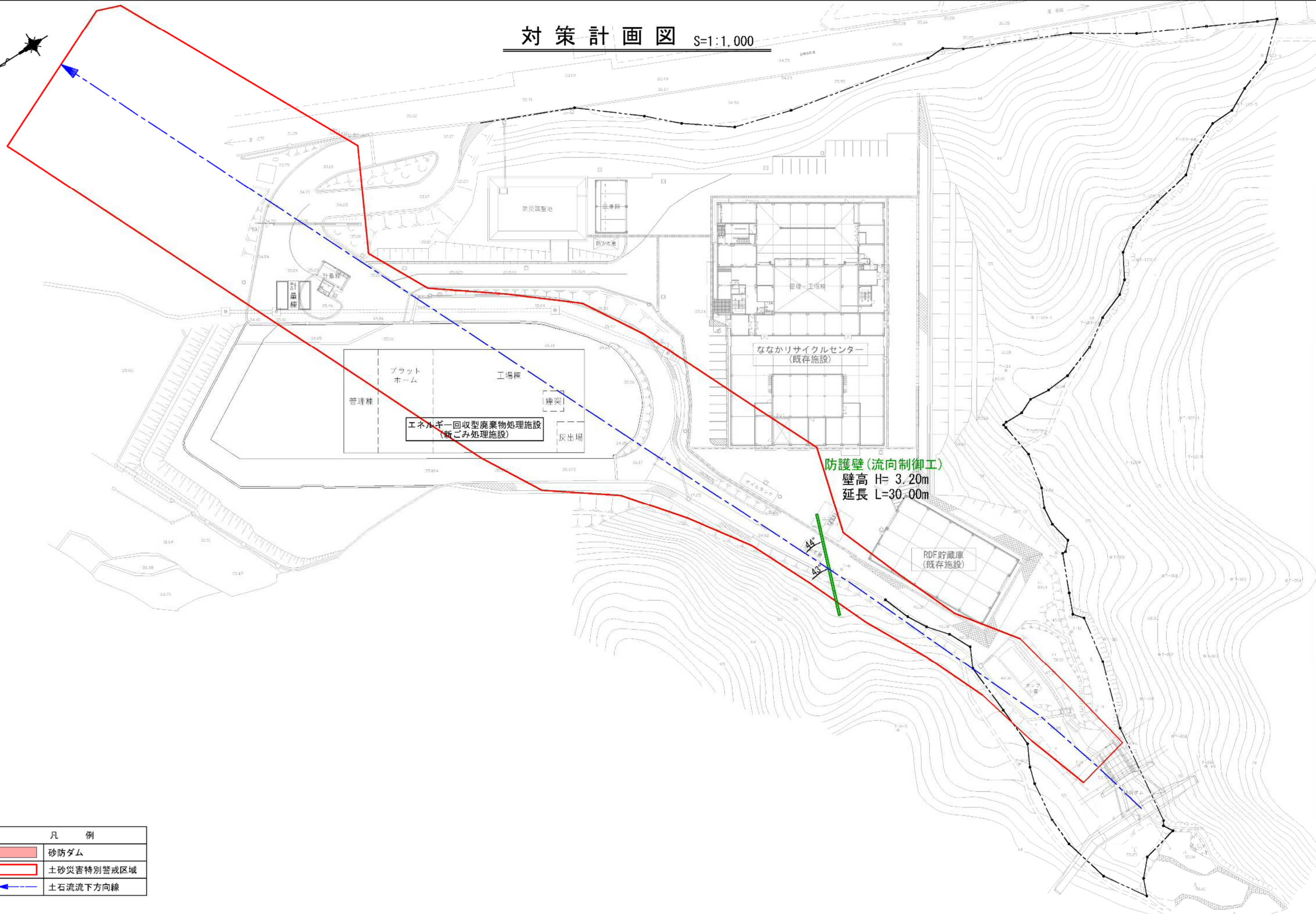
土砂災害警戒区域等の指定の公示に係る図書（その2）



0 1 × 100m

様式-2(土) 土砂災害警戒区域・土砂災害特別警戒区域 区域図	土砂災害防止法施行令第二十条の基準に該当する区域 (土砂災害警戒区域)		N 縮尺 1:2,500	自然現象 の種類 土石流	溪流番号 I 0589
	土砂災害防止法施行令第三 条の基準に該 当する区域 (土砂災害特別 警戒区域)			告示番号	溪流名 赤倉谷
	その他の区域			告示年月日	所在地 石川県七尾市吉田町

対策計画図 S=1:1,000



防護壁(流向制御工)
壁高 H= 3.20m
延長 L=30.00m

凡 例	
	砂防ダム
	土砂災害特別警戒区域
	土石流流下方向線

凡例	JOB No.					工事名 (仮称)エネルギー回収型廃棄物処理施設建設工事	図番
	DWG No.						
	承認	検図	設計者	担当	製図		年月日
	承認	担当	記号	日付	記事		