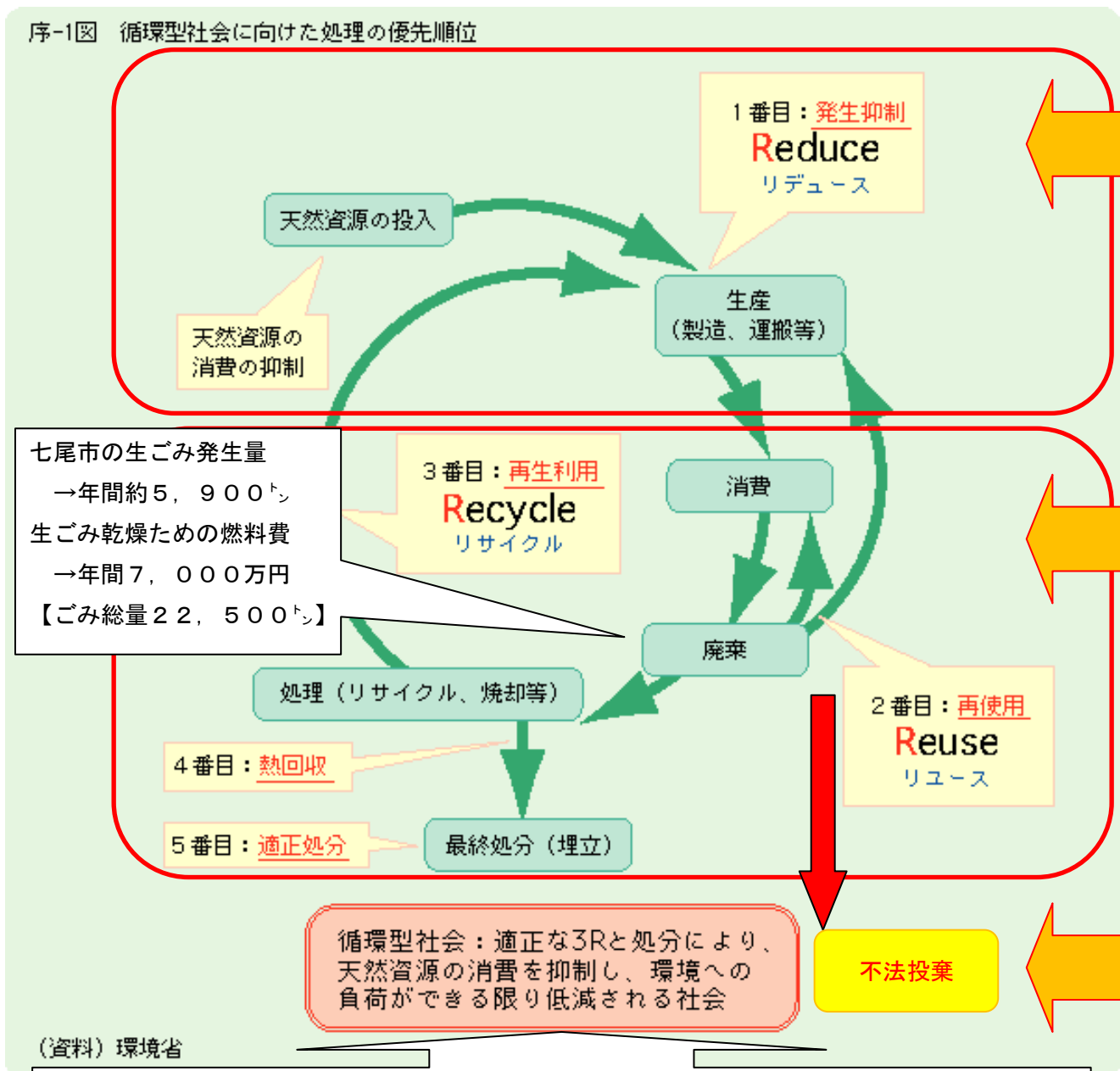


七尾市一般廃棄物処理基本計画の重点ポイントと食品ロス削減の取組について

七尾市市民生活部環境課

序-1図 循環型社会に向けた処理の優先順位



基本方針 1 「資源循環型社会の拡充」

- ①行政の取組
 - ・不用品活用銀行、集団回収の奨励 (補助金)
- ②市民の取組
 - ・ **生ごみ3キリ運動 (食品ロス削減)**
「使いキリ」「食べキリ」「水キリ」
 - ・エコバック運動
- ③事業者の取組
 - ・ **3010運動 (食品ロスの削減)**
 - など

基本方針 2 「廃棄物の適正処理」

- ①行政の取組
 - ・資源ごみ集積場「え〜こ屋」
- ②市民の取組
 - ・ごみの分別 (カレンダー、冊子)
- ③事業者の取組
 - ・紙パック・白色トレイの店舗回収
 - など

基本方針 3 「不法投棄の防止」

- ①行政の取組
 - ・不法投棄に関する監視強化
- ②市民の取組
 - ・たばこの吸い殻などのぽい捨てしないさせない
 - ・地域清掃活動の実施
- ③事業者の取組
 - ・美しいまちづくりの推進
 - など

基本理念：「もったいない」の心で取り組む「ごみゼロ」のまち