



産地だからこそその味と新鮮さ!

# 能登かき祭

特別イベント

日時 **2/27** 10:00~16:00 **2/28** 9:00~15:00 ※の鉄道能登中島駅からシャトルバスあり ※駐車場400台

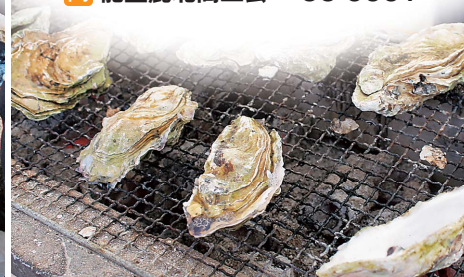
場所 **能登演劇堂前 特設会場** 内容 能登の海産物をまるごと販売  
炭火焼殻付かき、各種かき料理など  
特産品販売(中島菜入り漬物など)

期間イベント

日時 **3/31**まで 内容 対象の協賛直売所や協賛飲食店で、自慢の能登かきを使ったオリジナルメニューを提供 ※一部の協賛店では5月まで営業

※詳しくはホームページをご覧ください。

問 能登鹿北商工会 ☎66-0001



## わが家のアイドル

未就学のお子さんを募集中!!掲載を希望する人は、広報広聴課(☎53-1130)までお気軽にご連絡ください。

平成21年 9月30日 生まれ

2人の妹のお兄ちゃん!!

ひらいせな **平石 聖流**くん  
(父:真人/母:友香)中島町田岸

兄妹でけんかすることもあるけど、お世話をしてくれて頼りになります。春から1年生!!強くて優しいお兄ちゃんになってね。

平成21年 9月17日 生まれ

もうすぐ1年生!

おだあかね **小田 明音**ちゃん  
(父:大祐/母:香里)池崎町

小学校入学を楽しみにしている明音。春からお兄ちゃんと元気に登校しようね!

平成24年 1月16日 生まれ

お絵描きとカルタ大好き!

たちふみや **田口 文弥**くん  
(父:雄一/母:千重)能登島曲町

いつもニコニコ笑顔で幸せを振りまく文弥。自然豊かな能登島で、兄・妹と共に豊かな心を育ててください。



◀七尾市携帯電話サイト (<http://www.city.nanao.lg.jp/mobile/>)

\*この広報誌は、限られた資源を大切にするために、環境にやさしい「水なし印刷」[ベジタブルインキ]で作成しています。



本誌掲載の写真・記事・イラスト等の無断転載を禁じます。

