

# 認知症

知ってあんしん本

七尾市認知症ケアパス概要版



なお認知症ほっとけんなお

認知症に早く  
気づくために



認知症になっても  
住み慣れた地域で  
暮らし続けるために



「認知症ケアパス」とは

認知症が発症すると、生活する上でいろいろな支障が出てきます。認知症の症状や進行状況に合わせた介護や支援、医療について大まかな目安を示したものです。



七尾市

# 認知症とは？（症状、種類）

色々な原因で脳の細胞が壊れることで、脳の働きが悪くなるために、さまざまな障害が起こり日常生活に支障をきたします。それが、およそ6ヶ月以上継続している状態を認知症といいます。

## 認知症の種類

認知症の種類は、次の4つが代表的で、症状に特徴がみられます。

### ①アルツハイマー型 認知症

初期には今までしていた家事や仕事、趣味をしなくなった、できなくなった、ということから気づくことが多いようです。進行してくると、同じことを何回も言う、しまい忘れが増えるなどの症状がみられます。

### ②血管性認知症

脳梗塞や脳出血などの脳血管障害の後に発症します。歩行障害やろれつが回らない、言葉が出にくい、という症状もみられることが多いようです。ちょっとしたことで泣いたり、怒ったり感情をコントロールすることが困難になることもあります。

### ③レビー小体型 認知症

「実際にはない物が見える」「壁のシミが虫に見える」などの幻覚（幻視）がみられます。  
また、小刻みに歩くなど歩行障害による転倒の危険性も高くなります。症状が進むと、便秘や尿失禁も目立ってきます。

### ④前頭側頭型認知症

性格が変わってきたり、社交性がなくなったり、他人の迷惑をかえりみず、勝手に行動する症状がみられます。

## 認知症は早期発見が重要です ～早期受診・早期診断・早期治療が大切です～

「認知症は治らないから、医療機関に行っても仕方がない」と考えず、早めに受診しましょう。

認知症には、いろいろな原因がありますので、早く診断し、適切な治療を受けることで、治る場合があったり、認知症の進行を遅らせたりすることができます。

### ① 認知症には治る病気や一時的な症状の場合がある

正常圧水頭症、脳腫瘍、慢性硬膜下血腫などによる認知機能低下の場合は、手術などの脳外科的な処置で良くなる場合もあります。また、甲状腺ホルモン異常の場合は、内服などの内科的な治療で良くなります。

### ② 薬で進行を遅らせることができる

アルツハイマー型認知症などのように、治療しても完治することが難しい病気でも、薬で進行を遅らせることができます。

### ③ 事前にいろいろな準備ができる

症状が軽いうちに、認知症について理解を深め、本人・家族が、利用できる制度やサービスを調べたりする準備を整えることができます。

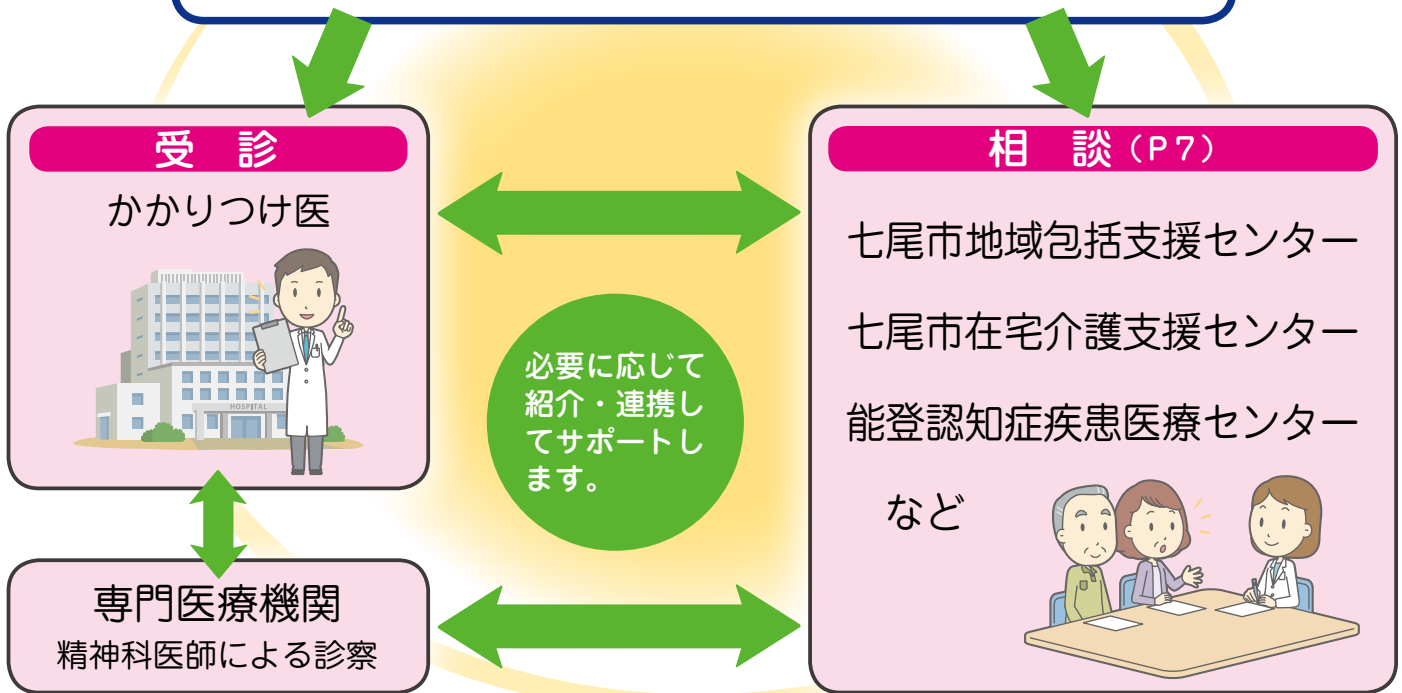
また、後見人を本人自身で決めておく（任意後見制度）等の準備をすることで、認知症はあっても自分らしい生き方を送ることが可能です。

# 認知症の相談 ～ 認知症かな？と思ったら～

認知症は、誰にでも起こりうる可能性があります。  
 気になることがあったら、まずは相談してみませんか？

## 認知症かも？

「認知症の気づきのチェックリスト」(P 3、4)でチェックしてみましょう。  
 該当するものがある場合や、その他気になる症状がある場合は、ためらわずにご相談ください。



## 医療 ～ 早期診断・早期治療のために～

### ● かかりつけ医

日頃から、通院している医療機関の医師のことです。  
 健康な時から、かかりつけ医を持つようにしましょう。

### ● 専門医療機関

精神科医師がおり、認知症の診断のための検査、治療を行っています。

#### <七尾市内の医療機関及び県の医療機関>

医療機関	所在地	電話番号
公立能登総合病院 精神センター (能登認知症疾患医療センター)	七尾市藤橋町ア部6番地4	52-6619(代) (54-0089)
医療法人松原会 七尾松原病院	七尾市本府中町ワ部5番地	53-0211
石川県立高松病院 (石川県認知症疾患医療センター)	かほく市内高松ヤ36	076-281-2600

※ 神経内科、脳外科等においても、認知症の治療を行っている場合があります。

# 認知症の気づきのチェックリスト

## 自分のための認知症チェック

\*あてはまる項目をチェック  してください

- 今、切ったばかりの電話の相手や内容を思い出せない
- 貴重品や大切なもののしまい忘れや置き忘れが増える
- 最近のニュースや出来事を思い出せない
- 料理や片づけ、計算や運転などの間違いが多くなった
- テレビ番組の内容が理解できなくなった
- 約束の日時や場所を間違えるようになった
- 「この頃、様子がおかしい」と周囲から言われる
- ささいなことで怒りっぽくなり、イライラすることが増えた
- 外出時、持ち物を何度も確かめないと不安になる
- 趣味や好きなテレビ番組に興味を持てなくなった
- 理由もないのに気がふさぐ

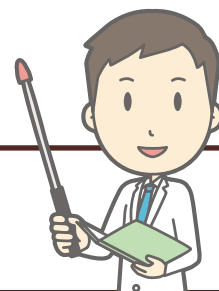
## ご家族のための認知症チェック

\*あてはまる項目をチェック  してください

- 同じことを何度も話す、何度も聞く、何度もする
- 財布・通帳などがなくなった、盗まれたと言い出す
- 最近の大きな出来事（冠婚葬祭など）を覚えていない
- 複雑な料理や計算ができない
- 季節にあった服装ができなくなった
- 話のつじつまが合わない
- 慣れた道でも迷うことがある
- ささいなことですぐ怒り、イライラしていることが多い
- 周りの人への気づかいがなくなり、がんこになった
- 外出をしたがらない
- ひとりになることをこわがったり、さみしがったりしすぎる
- 下着や洋服をかえず、身だしなみをかまわなくなった

\*認知症は、前触れとして  
いくつかのサインが必ずあります。

ここにあげたサインのうち思い当たるものがあれば、  
まずは相談を！（相談窓口はP7）



# 七尾市認知症ケアパス（認知症の経過と対応）

認知症の進行	健康	軽度	
		認知症の疑い	認知症を有するが日常生活は自立
本人の様子 (病状や行動の例)		<ul style="list-style-type: none"> <li>●物忘れはあるが金銭管理や買い物、書類の作成などはできる。</li> <li>●会話の中で「あれ」「それ」などの代名詞がよく出る。</li> </ul>	<ul style="list-style-type: none"> <li>●買い物で必要なものを必要なだけ買うことができない。(同じ物を何回も買う等)</li> <li>●料理の段取り、家計の管理などに支障をきたす。</li> <li>●大事な物をどこに保管したか思い出せずに探し回ることが増える。</li> <li>●同じことを何度も話したり、聞いたりする。</li> </ul>
家族の気持ち (※個人差があります)		<p>年のせいだろう、言えばわかるはずなど、とまどいや、否定的になりやすい。悩みを身内にすら打ち明けられないで一人で悩むことが多い。</p>	
七尾市の各種サービス	介護予防 悪化予防	<p>通いの場（介護予防グループデイ、よりあいの場、100歳体操教室など）、介護支援ボランティア</p>	
	医療	<p>かかりつけ医、認知症サポート医、専門医療機関 かかりつけ歯科医、かかりつけ薬局、ほっとけんステーション</p>	
	生活支援 見守り	<p>シルバー人材センターの利用、生活を支援するサービスの紹介、緊急通報装置の設置、福祉サービス利用支援事業の利用、成年後見制度の活用</p>	
	介護		
	家族支援	<p>認知症カフェ、介護教室</p>	
	住まい	<p>有料老人ホーム、サービス付き高齢者向け住宅 ケアハウス、生活支援ハウス グループホーム</p>	
本人・家族の心構えや準備	<p>・認知症予防 ・地域とのつながりのある生活を!</p>	<p>「あれ、おかしい」と思った時は、早めに相談!</p>	<p>★家族で話し合っておくこと ・今後の金銭管理などの対応を考える</p>

この認知症ケアパスは、進行の状態に合わせた介護や支援、医療について、**標準的に示したものです。**  
**認知症の症状は**、原因となる疾患や体の状況などにより、**必ずしも同じ経過をたどるものではありません。**

中 等 度		重 度
<b>誰かの見守りがあれば日常生活は自立</b> <ul style="list-style-type: none"> <li>●季節にあった服を選ぶことができなくなる。</li> <li>●外出先から一人で戻れなくなることがある。</li> <li>●時間や場所・季節がわからなくなることが増えてくる。</li> <li>●服薬管理ができなくなってくる。</li> </ul>	<b>日常生活に手助け・ときどき介護が必要</b> <ul style="list-style-type: none"> <li>●トイレがうまくできない。</li> <li>●食事や入浴など一人でできずに介助が必要になる。</li> <li>●家族を認識できなくなってくる。</li> </ul>	<b>常に介護が必要</b> <ul style="list-style-type: none"> <li>●言葉によるコミュニケーションが難しくなる。</li> <li>●表情が乏しくなり、刺激に対する反応が鈍くなる。</li> <li>●歩くことが困難となり、ほぼ寝たきりの状態となる。</li> </ul>
<p>混乱や怒りが出てくる。相手のペースにふりまわされ疲れ、つらいこともある。</p>		<p>生活すべてに介護が必要のため、負担が増える。</p>
<p>現状を受け入れる。</p>		
訪問診療、訪問看護		
配食サービスの利用	在宅寝たきり高齢者福祉サービス（理髪サービス・布団乾燥サービス・移送サービス）、紙おむつ等支給事業、徘徊高齢者家族支援サービス、認知症高齢者等 SOS ネットワーク事業	
ホームヘルプサービス、デイサービス、ショートステイ		
徘徊高齢者家族支援サービス・認知症高齢者等 SOS ネットワーク事業		
介護老人福祉施設（対象：要介護 3 以上の方）		
（対象：要支援 2 ・要介護 1 以上の方）		
<b>★介護・医療について</b> <ul style="list-style-type: none"> <li>・本人の役割を大切にして、できることはしてもらう</li> <li>・本人が失敗したと思わせない環境づくりに配慮する</li> </ul>		<b>★介護する家族の休息も大切に</b> <ul style="list-style-type: none"> <li>・悩みを抱え込まず、サービスを活用する</li> <li>・介護する家族の交流会などで話を聞いたり、自分の気持ちを相談できる場をもつ</li> </ul>

# 相 談 窓 口

## ● 七尾市地域包括支援センター

問合せ先 53-5789

所在地：七尾市御祓町1番地（パトリア3階）

※高齢者の暮らしを介護だけでなく福祉・健康・医療などさまざまな面からサポートするため総合的な相談に応じています。

## ● 七尾市在宅介護支援センター

名 称	担当地区	所 在 地	電話番号
ふれあい社協	南大呑・北大呑・崎山	七尾市御祓町1番地（パトリア3階）	52-2099
あっとほーむ若葉	袖ヶ江・矢田郷・東湊	七尾市矢田町七株田12番地5	53-8713
えんやま	徳田・高階	七尾市千野町に部10番地	57-8605
けいじゅ	御祓・西湊	七尾市富岡町94番地	54-0080
さはら	石崎・和倉・能登島	七尾市石崎町夕部13番地1	62-3765
田鶴浜	田鶴浜	七尾市田鶴浜町り部11番地1	68-6370
寿老園	中島・能登島	七尾市中島町鹿島台は部14番地1	66-1255

※地域の身近な相談窓口として、在宅介護に関する総合的な相談に応じています。

## ● こころの健康相談（石川県能登中部保健福祉センター）

問合せ先 53-2482

所在地：七尾市本府中町ソ部27番地9（石川県能登中部保健福祉センター内）

※専門医が認知症の不安や悩みについて相談に応じています。予約制ですので事前にご連絡ください。

## ● 能登認知症疾患医療センター

問合せ先 54-0089

所在地：七尾市藤橋町ア部6番地4（公立能登総合病院 精神センター）

※認知症に関する専門医療相談や鑑別診断（病名を見極める）を行っています。

## ● 石川県認知症疾患医療センター

問合せ先 076-281-2600

所在地：石川県かほく市内高松ヤ36（石川県立高松病院 内）

※認知症に関する専門医療相談や鑑別診断（病名を見極める）を行っています。  
若年性認知症（65歳未満の人がかかる認知症）の相談もできます。

## ● 若年性認知症コールセンター

問合せ先 0800-100-2707

所在地：愛知県大府市半月町3丁目294番地（認知症介護研究・研修大府センター）

※無料の電話相談を行っています。（年末年始・祝日を除く月～土曜日10時～15時）

## ● 七尾市健康福祉部高齢者支援課

問合せ先 53-8463

所在地：七尾市御祓町1番地（パトリア3階）

※高齢者福祉サービスや介護保険についての相談や申請の窓口です。