

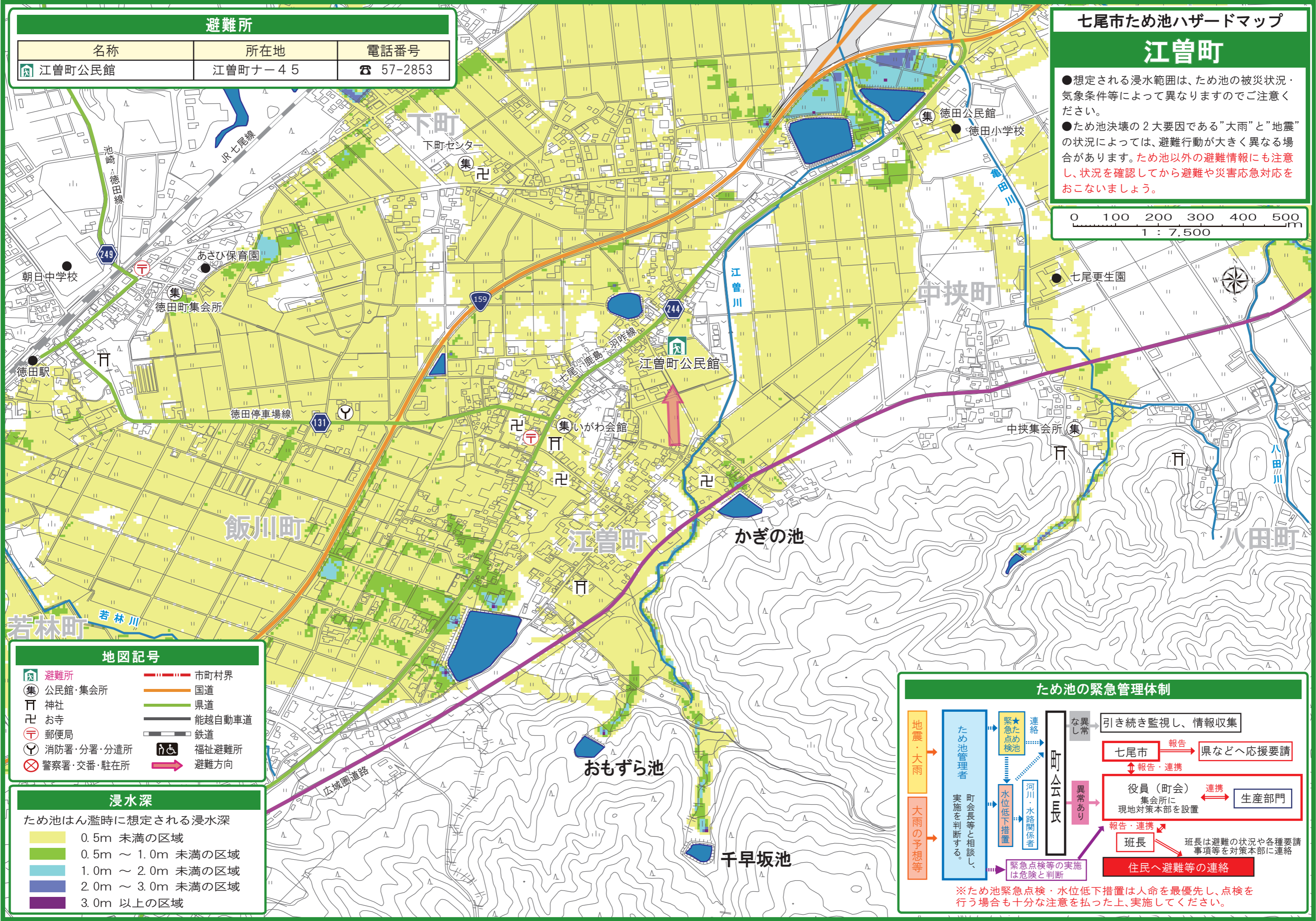
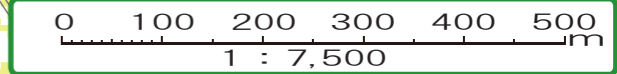
避難所

| 名称 | 所在地 | 電話番号 |
|--------|---------|-----------|
| 江曾町公民館 | 江曾町ナ-45 | ☎ 57-2853 |

七尾市ため池ハザードマップ

江曾町

- 想定される浸水範囲は、ため池の被災状況・気象条件等によって異なりますのでご注意ください。
- ため池決壊の2大要因である”大雨”と”地震”の状況によっては、避難行動が大きく異なる場合があります。**ため池以外の避難情報にも注意し、状況を確認してから避難や災害応急対応をおこないましょう。**



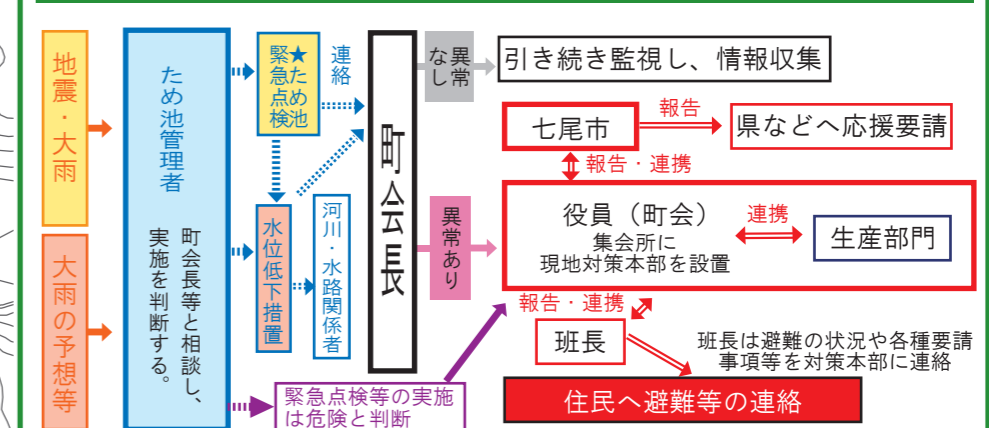
地図記号

- | | |
|------------|--------|
| 避難所 | 市町村界 |
| 公民館・集会所 | 国道 |
| 神社 | 県道 |
| お寺 | 能越自動車道 |
| 郵便局 | 鉄道 |
| 消防署・分署・分遣所 | 福祉避難所 |
| 警察署・交番・駐在所 | 避難方向 |

浸水深

- ため池はん濫時に想定される浸水深
- 0.5m 未満の区域
 - 0.5m ~ 1.0m 未満の区域
 - 1.0m ~ 2.0m 未満の区域
 - 2.0m ~ 3.0m 未満の区域
 - 3.0m 以上の区域

ため池の緊急管理体制



※ため池緊急点検・水位低下措置は人命を最優先し、点検を行う場合も十分な注意を払った上、実施してください。