

地図記号

	避難所		市町村界
	公民館・集会所		国道
	神社		県道
	お寺		能越自動車道
	郵便局		鉄道
	消防署・分署・分遣所		福祉避難所
	警察署・交番・駐在所		避難方向

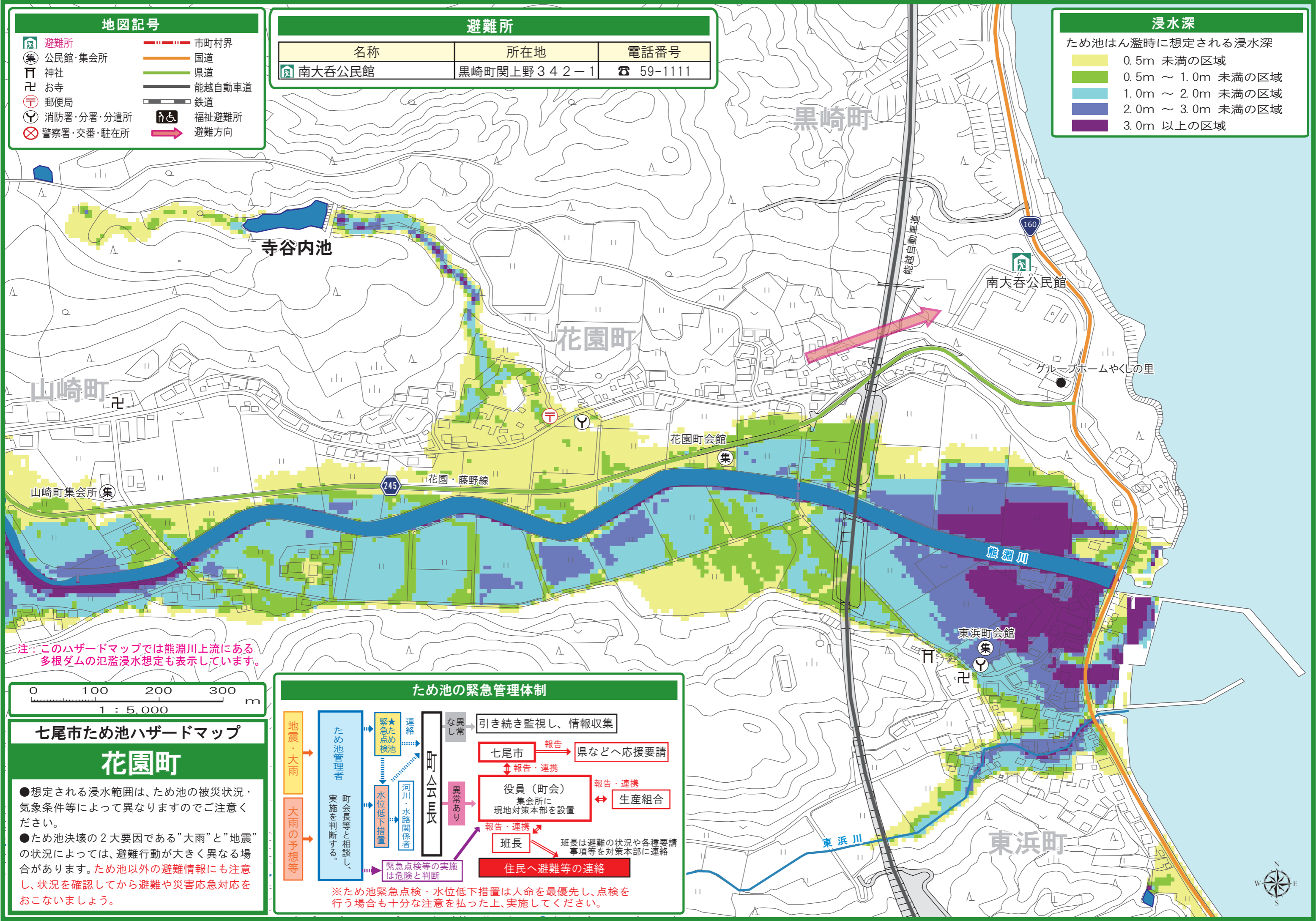
避難所

名称	所在地	電話番号
南大呑公民館	黒崎町関上野342-1	☎ 59-1111

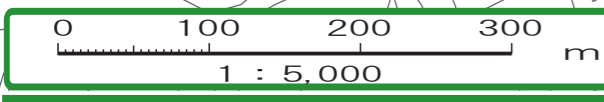
浸水深

ため池はん濫時に想定される浸水深

	0.5m 未満の区域
	0.5m ~ 1.0m 未満の区域
	1.0m ~ 2.0m 未満の区域
	2.0m ~ 3.0m 未満の区域
	3.0m 以上の区域



注：このハザードマップでは熊淵川上流にある多根ダムの氾濫浸水想定も表示しています。



七尾市ため池ハザードマップ

花園町

●想定される浸水範囲は、ため池の被災状況・気象条件等によって異なりますのでご注意ください。

●ため池決壊の2大要因である“大雨”と“地震”の状況によっては、避難行動が大きく異なる場合があります。ため池以外の避難情報にも注意し、状況を確認してから避難や災害応急対応をおこなしましょう。

