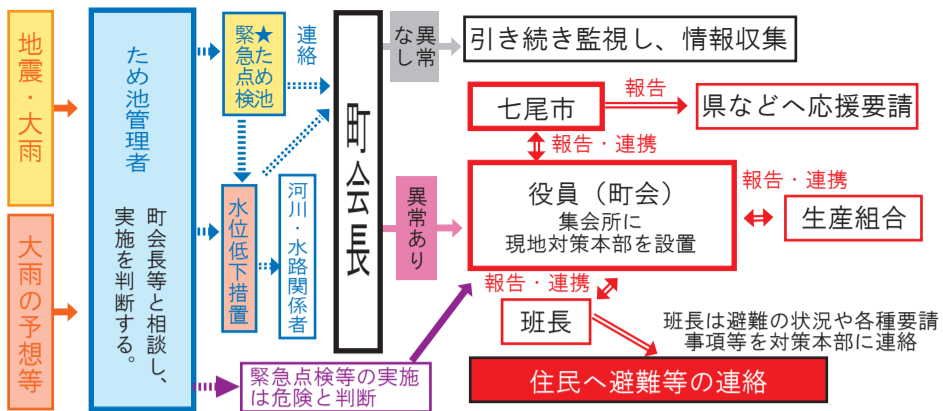


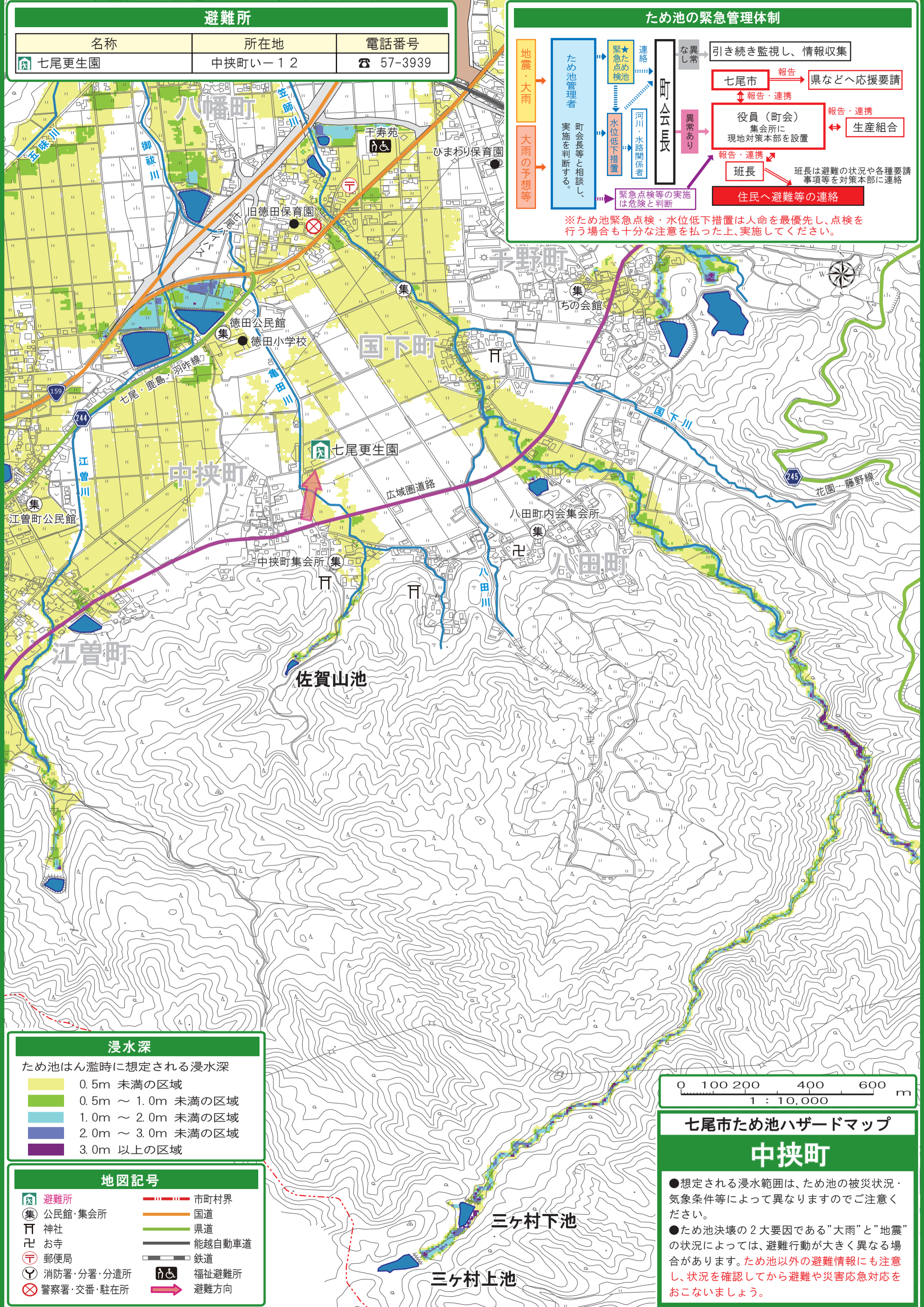
避難所

名称	所在地	電話番号
七尾更生園	中挟町いー12	☎ 57-3939

ため池の緊急管理体制



※ため池緊急点検・水位低下措置は人命を最優先し、点検を行う場合も十分な注意を払った上、実施してください。

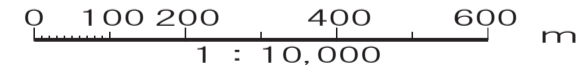


浸水深

- ため池はん濫時に想定される浸水深
- 0.5m 未満の区域
 - 0.5m ~ 1.0m 未満の区域
 - 1.0m ~ 2.0m 未満の区域
 - 2.0m ~ 3.0m 未満の区域
 - 3.0m 以上の区域

地図記号

- 避難所
- 市町村界
- 公民館・集会所
- 国道
- 神社
- 県道
- お寺
- 能越自動車道
- 郵便局
- 鉄道
- 消防署・分署・分遣所
- 福祉避難所
- 警察署・交番・駐在所
- 避難方向



七尾市ため池ハザードマップ 中挟町

- 想定される浸水範囲は、ため池の被災状況・気象条件等によって異なりますのでご注意ください。
- ため池決壊の2大要因である“大雨”と“地震”の状況によっては、避難行動が大きく異なる場合があります。ため池以外の避難情報にも注意し、状況を確認してから避難や災害応急対応をおこなしましょう。