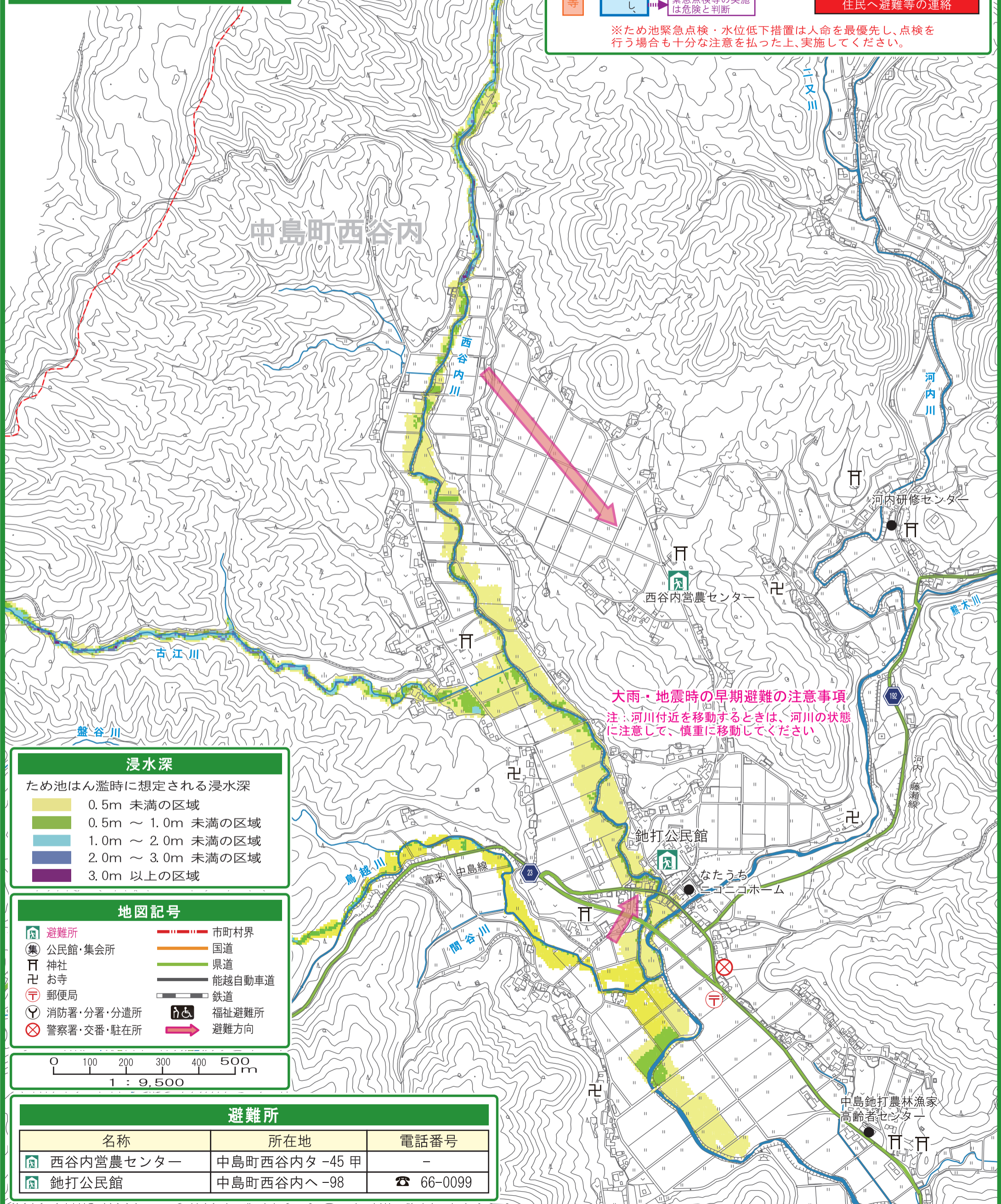
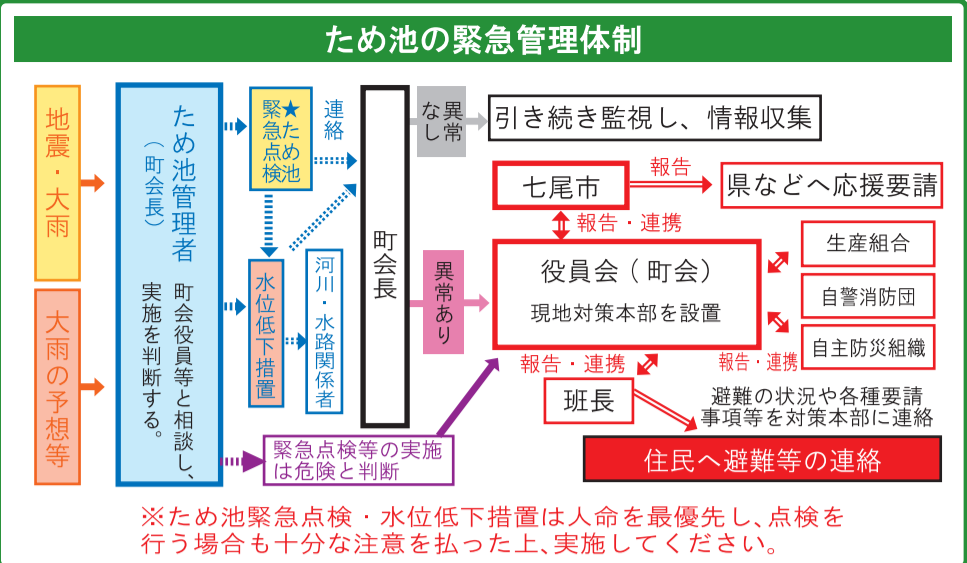


# 七尾市ため池ハザードマップ

## 中島町西谷内

- 想定される浸水範囲は、ため池の被災状況・気象条件等によって異なりますのでご注意ください。
- ため池決壊の2大要因である“大雨”と“地震”の状況によっては、避難行動が大きく異なる場合があります。**ため池以外の避難情報にも注意し、状況を確認してから避難や災害応急対応をおこなしましょう。**



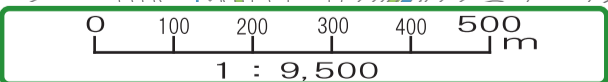
### 浸水深

ため池はん濫時に想定される浸水深

0.5m 未満の区域
0.5m ~ 1.0m 未満の区域
1.0m ~ 2.0m 未満の区域
2.0m ~ 3.0m 未満の区域
3.0m 以上の区域

### 地図記号

避難所	市町村界
公民館・集会所	国道
神社	県道
お寺	能越自動車道
郵便局	鉄道
消防署・分署・分遣所	福祉避難所
警察署・交番・駐在所	避難方向



### 避難所

名称	所在地	電話番号
西谷内営農センター	中島町西谷内タ -45 甲	-
鉦打公民館	中島町西谷内へ -98	☎ 66-0099

**大雨・地震時の早期避難の注意事項**  
 注：河川付近を移動するときは、河川の状態に注意して、慎重に移動してください