

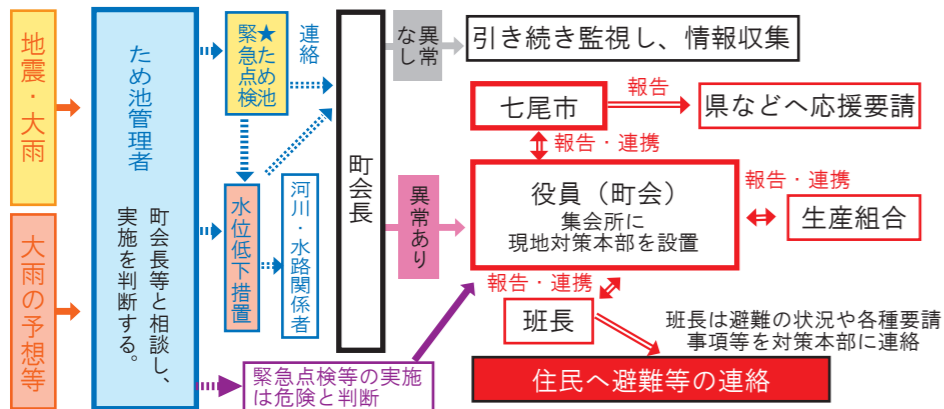
七尾市ため池ハザードマップ

下町

●想定される浸水範囲は、ため池の被災状況・気象条件等によって異なりますのでご注意ください。

●ため池決壊の2大要因である“大雨”と“地震”の状況によっては、避難行動が大きく異なる場合があります。**ため池以外の避難情報にも注意し、状況を確認してから避難や災害応急対応をおこなしましょう。**

ため池の緊急管理体制



※ため池緊急点検・水位低下措置は人命を最優先し、点検を行う場合も十分な注意を払った上、実施してください。

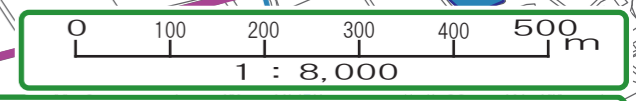
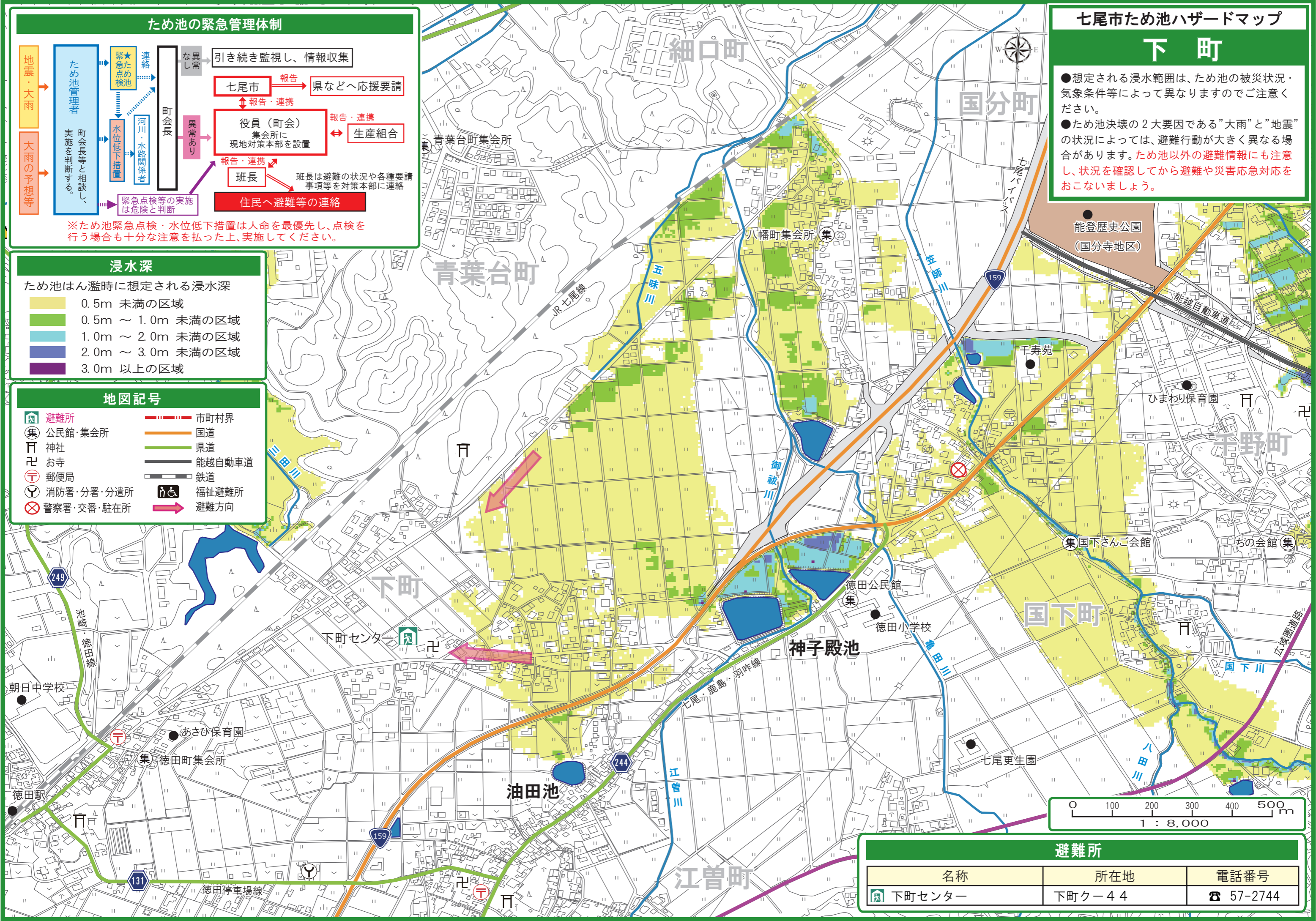
浸水深

ため池はん濫時に想定される浸水深

- 0.5m 未満の区域
- 0.5m ~ 1.0m 未満の区域
- 1.0m ~ 2.0m 未満の区域
- 2.0m ~ 3.0m 未満の区域
- 3.0m 以上の区域

地図記号

- 避難所
- 市町村界
- 公民館・集会所
- 国道
- 卍 神社
- 県道
- 卍 お寺
- 能越自動車道
- 〒 郵便局
- 鉄道
- Y 消防署・分署・分遣所
- ♿ 福祉避難所
- X 警察署・交番・駐在所
- ➡ 避難方向



避難所		
名称	所在地	電話番号
 下町センター	下町クー44	☎ 57-2744