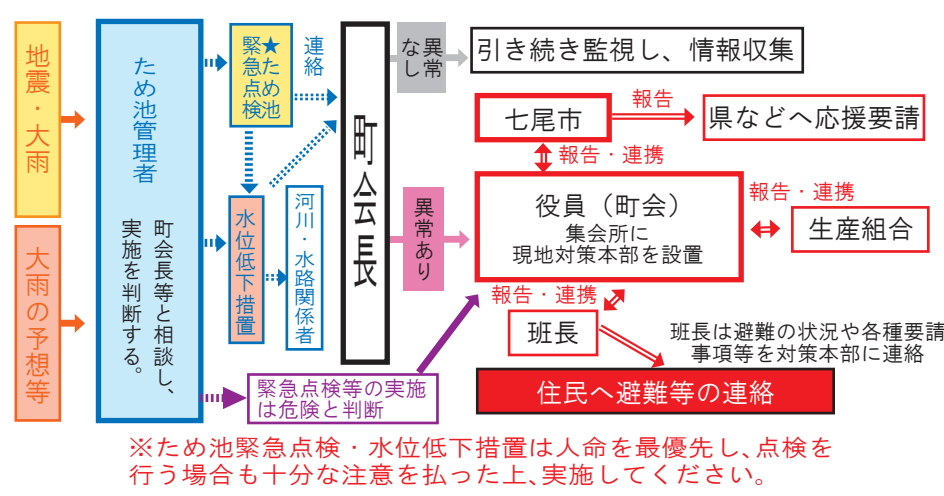


避難所

名称	所在地	電話番号
南大呑公民館	黒崎町関上野342-1	☎ 59-1111
屋下宅裏山	山崎町ニ38-2 付近裏山	—
長坂宅裏山	山崎町ハ165 付近裏山	—
田中宅裏山	山崎町ヌ172 付近裏山	—
平	山崎町91 付近農道	—
林道1号	山崎町ル東浜方向山地	—

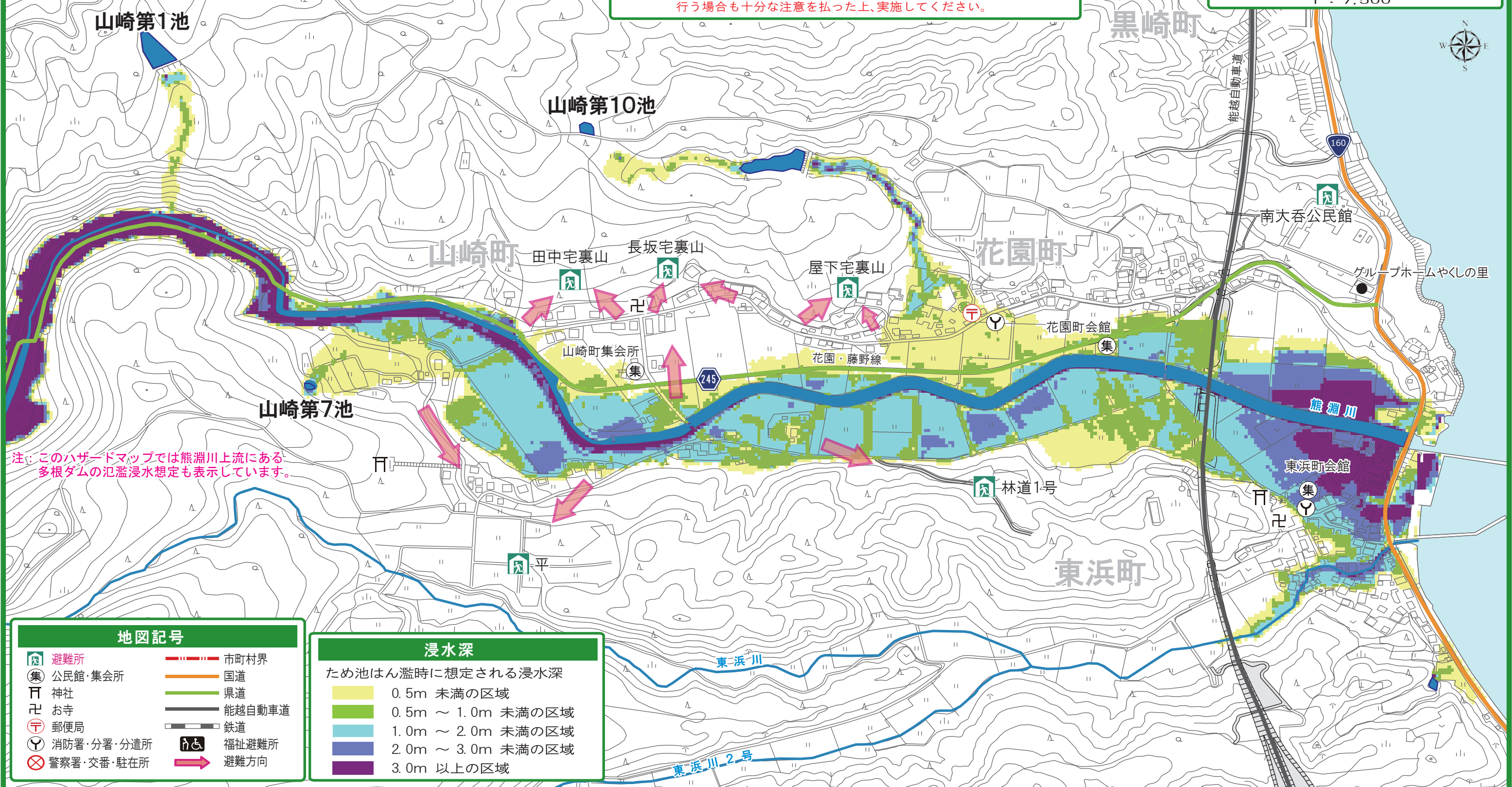
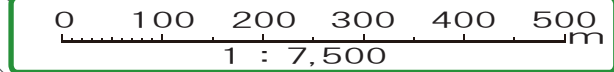
ため池の緊急管理体制



七尾市ため池ハザードマップ

山崎町

- 想定される浸水範囲は、ため池の被災状況・気象条件等によって異なりますのでご注意ください。
- ため池決壊の2大要因である“大雨”と“地震”の状況によっては、避難行動が大きく異なる場合があります。ため池以外の避難情報にも注意し、状況を確認してから避難や災害応急対応をおこなしましょう。



注: このハザードマップでは熊淵川上流にある多根ダムの氾濫浸水想定も表示しています。

地図記号

- 避難所
- 公民館・集会所
- 神社
- お寺
- 郵便局
- 消防署・分署・分遣所
- 警察署・交番・駐在所
- 市町村界
- 国道
- 県道
- 能越自動車道
- 鉄道
- 福祉避難所
- 避難方向

浸水深

- ため池はん濫時に想定される浸水深
- 0.5m 未満の区域
 - 0.5m ~ 1.0m 未満の区域
 - 1.0m ~ 2.0m 未満の区域
 - 2.0m ~ 3.0m 未満の区域
 - 3.0m 以上の区域