

鳥越小学校創立当初 校舎の変遷



明治7年5月
崎山忠左工門宅を借りて鳥越小学校を
開設した。(鳥越 崎山氏宅)



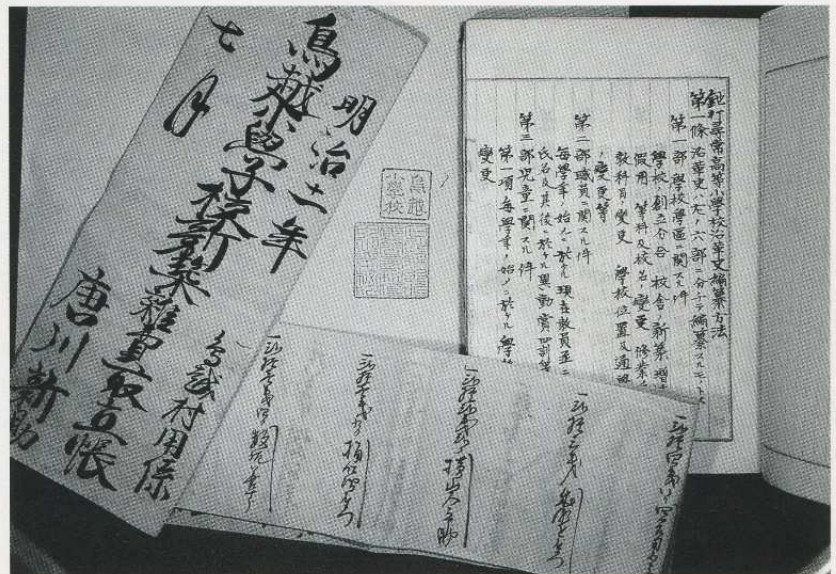
明治9年6月
鳥越小学校の教室不足となり松
本平左工門の住宅を借りて教室
とした。
(鳥越 松本平左工門宅地跡)



明治9年6月
鳥越小学校教室不足となり山崎
五右工門宅を借り教室とした。
(鳥越 山崎氏宅)



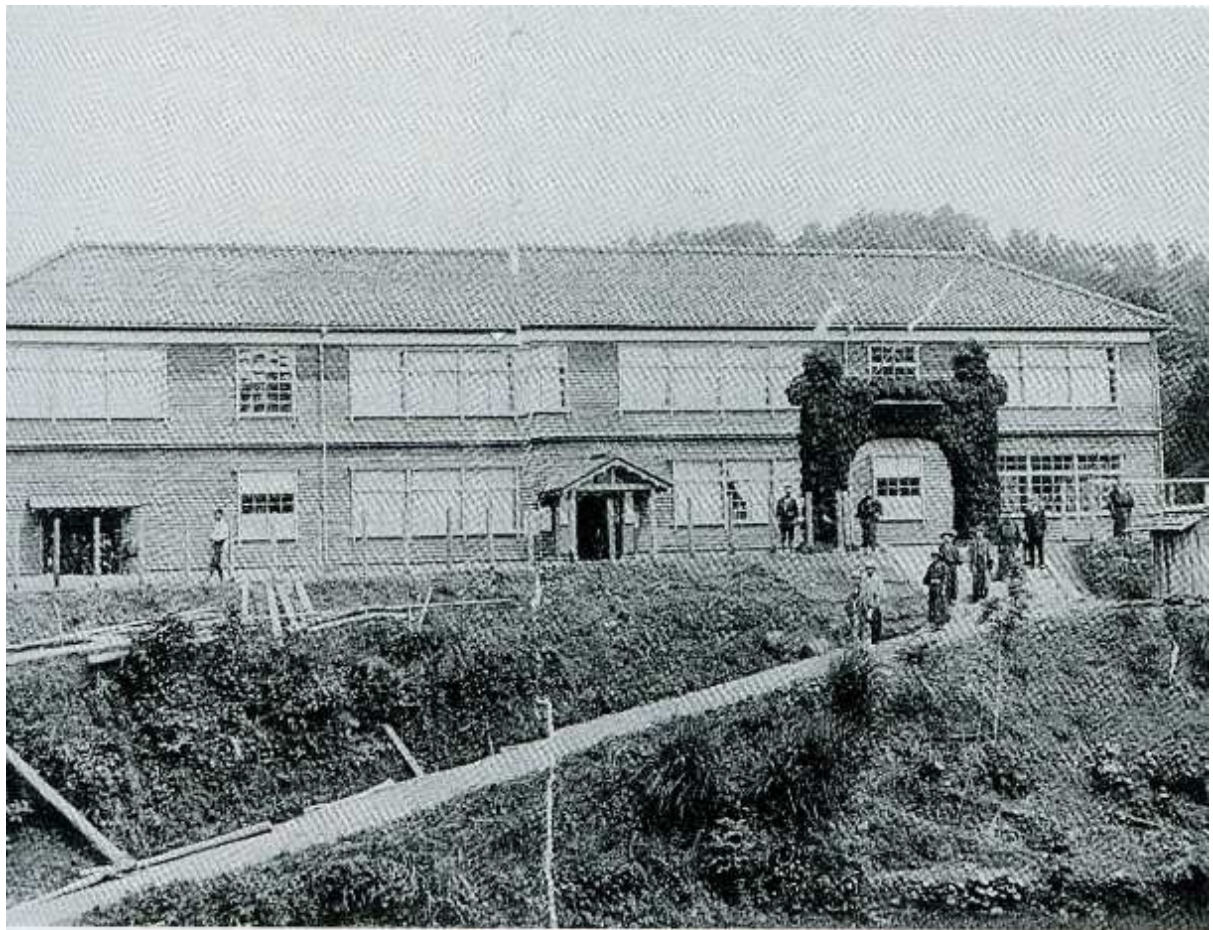
明治41年 4月
義務教育 6年に延長されて教室
がさらに不足となり、松本か志
宅を借りて教室とした
(鳥越 松本氏宅)



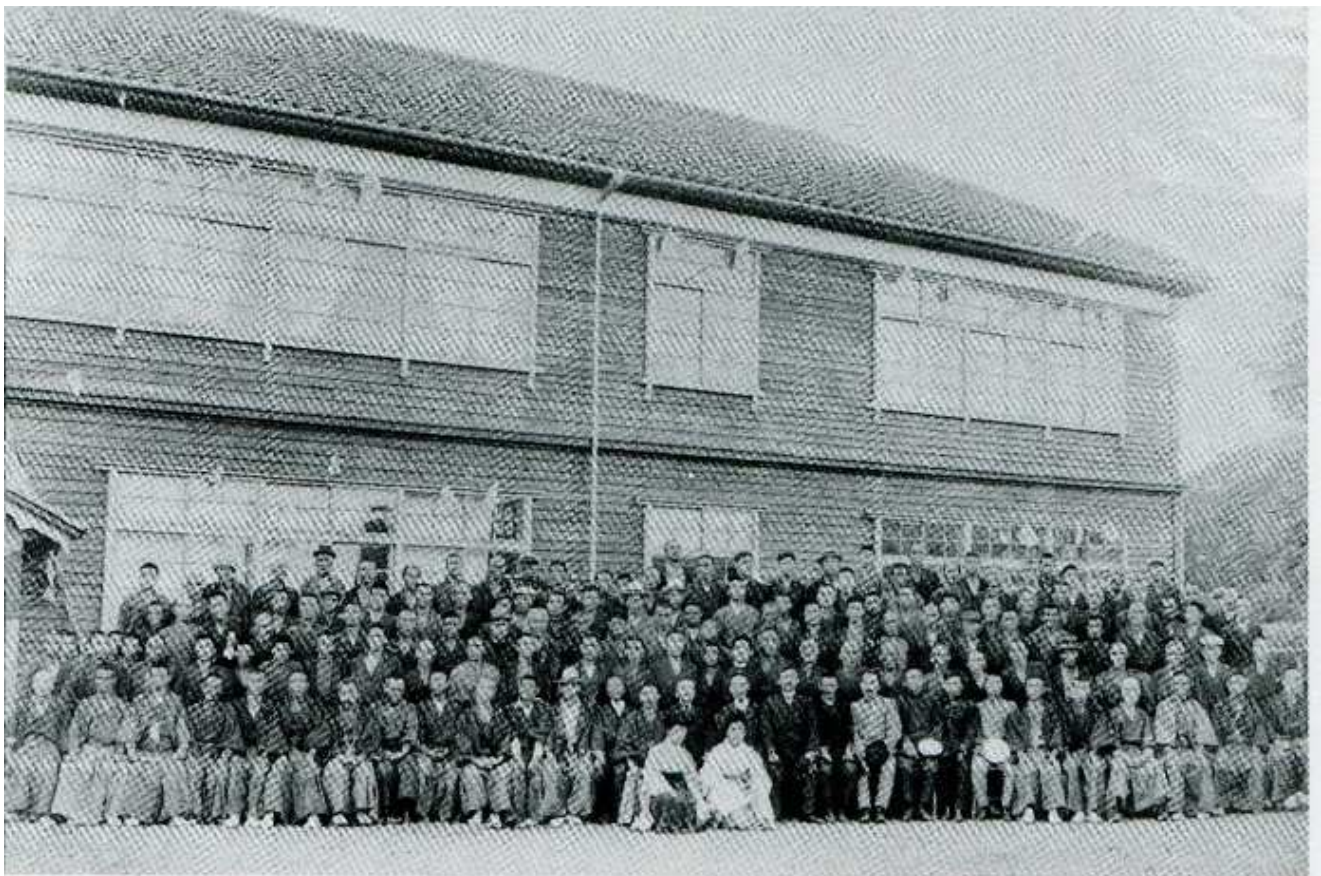
鳥越小学校新築雑費取立帳
(鳥越 唐川明紀氏蔵)



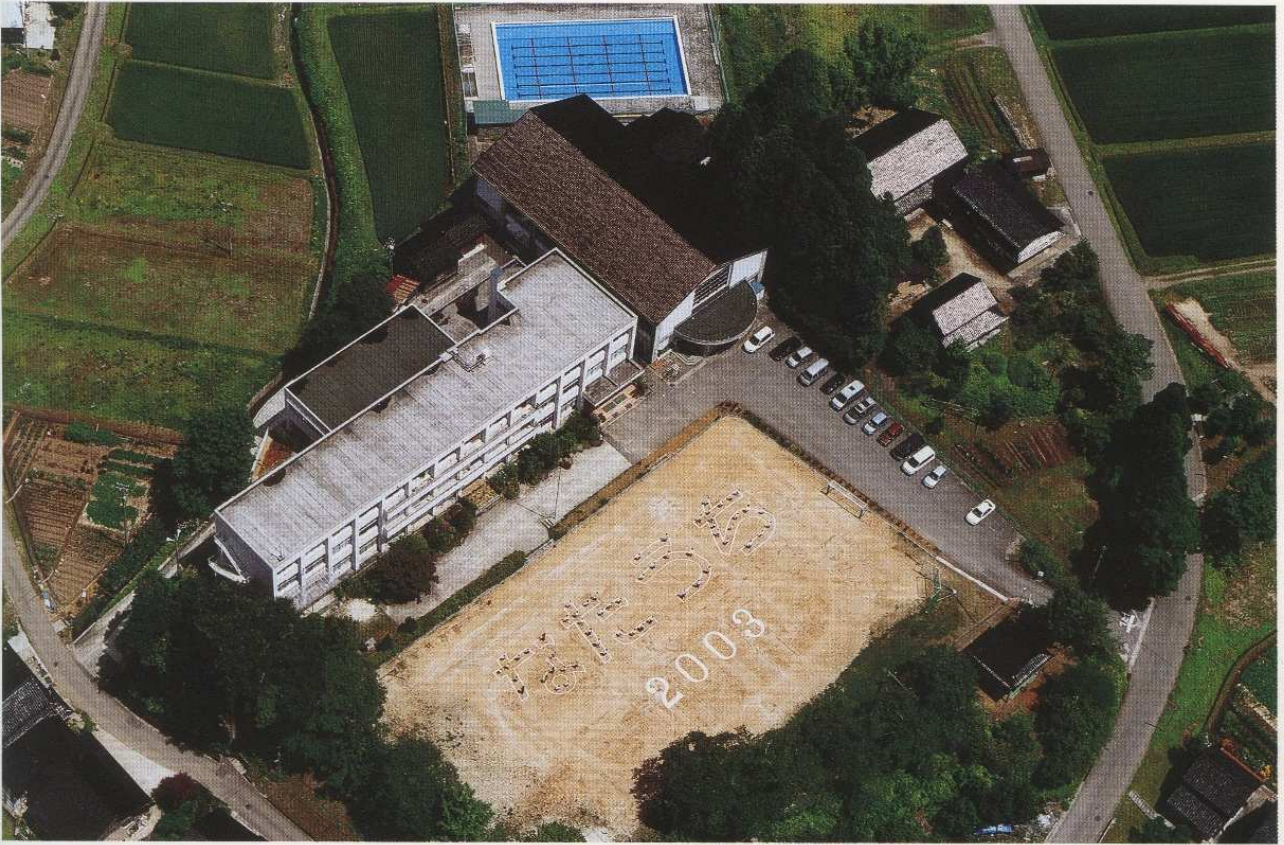
鉦打小学校校舎跡地
明治11年 2月落成式を挙げてか
ら、大正 2年西谷内地区内に校舎
新築までの34年間この地にあっ
た。



大正 2 年新校舎落成式前日



大正 2 年新校舎落成記念



空から鉦打小学校をのぞむ



校舎全景