

土川小学校創立当時（校舎跡地）



◀明治7年10月
西善寺御堂を借りて
土川村落小学校を開設した
この頃の学校種別は、尋常・村落・仁寺・女児
などにわかれていた。

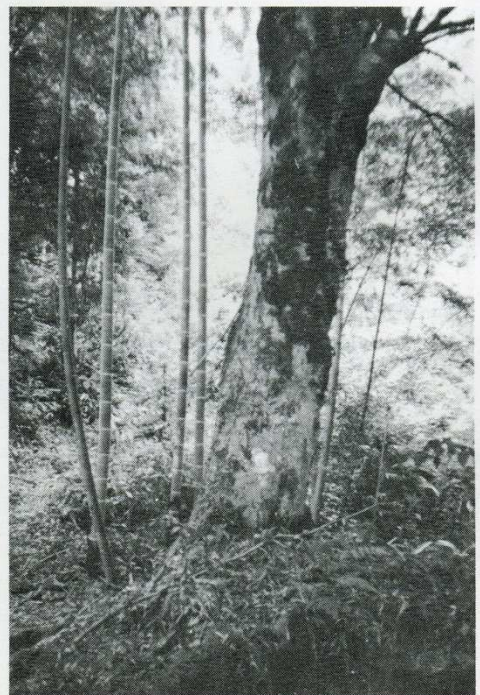


▶明治11年4月
岡田八右エ門氏宅を借りて
土川小学校と改称

▶明治14年11月
田辺源平氏宅を借りて
土川小学校 外原分校を開設



▶明治15年2月
岡田半四郎氏宅を借りる



豊川小学校創立当初 (校舎跡地)



明治8年5月 谷口覚平氏宅を借りて豊川小学校開設



明治8年12月 安田量蔵氏宅に教場移転

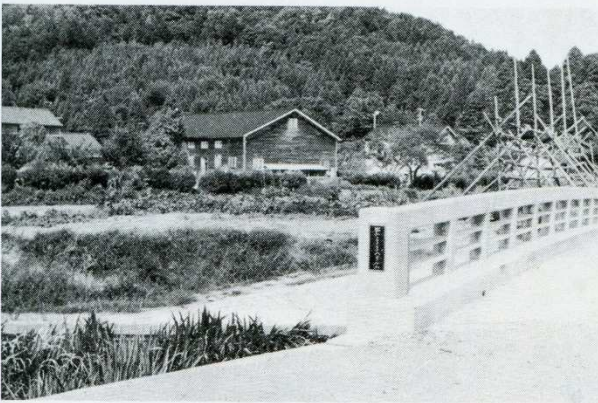


明治11年9月 的場吉郎右エ門氏宅を借りて文明小学校と改称(廃家)



昭和11年8月 豊田小学校が2校に分離

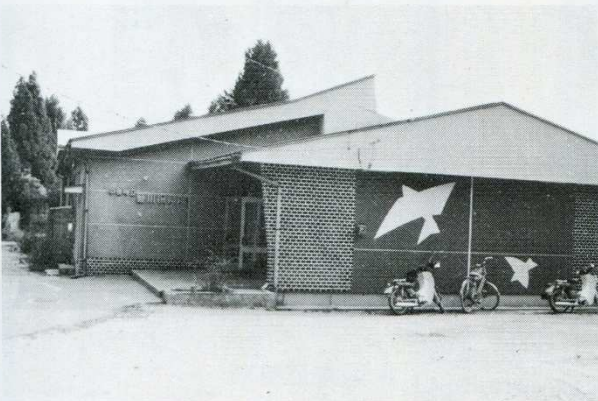
福村孫八氏宅を借りて開稚小学校と改称



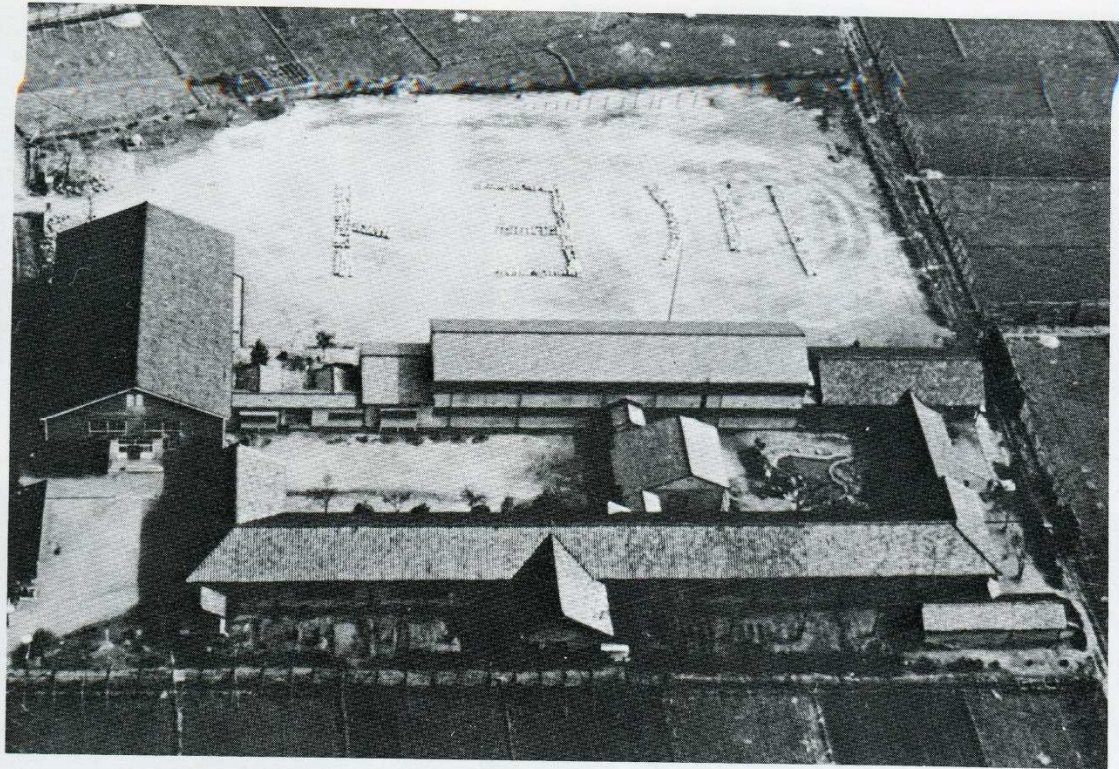
明治12年8月 文明小学校は橋本久松氏宅に教場移転



明治14年12月 文明小学校、開稚小学校が統合し豊田町小学校となる
荒石比古神社々殿を教場とした

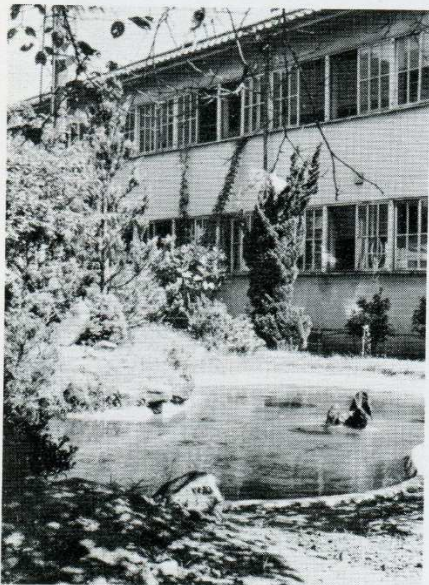


明治16年8月 豊田村に校舎新築移転



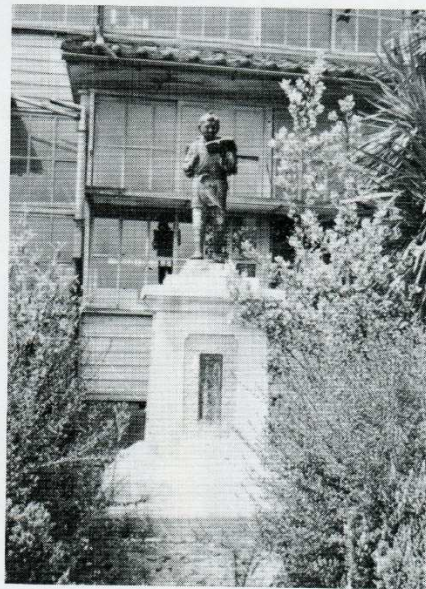
空からみた校舎全景

昭和36年に撮影したものです。



〈左〉 中庭

昭和33年、PTA会員の奉仕作業によって完成しました。胃袋の形になるよう苦心しました。

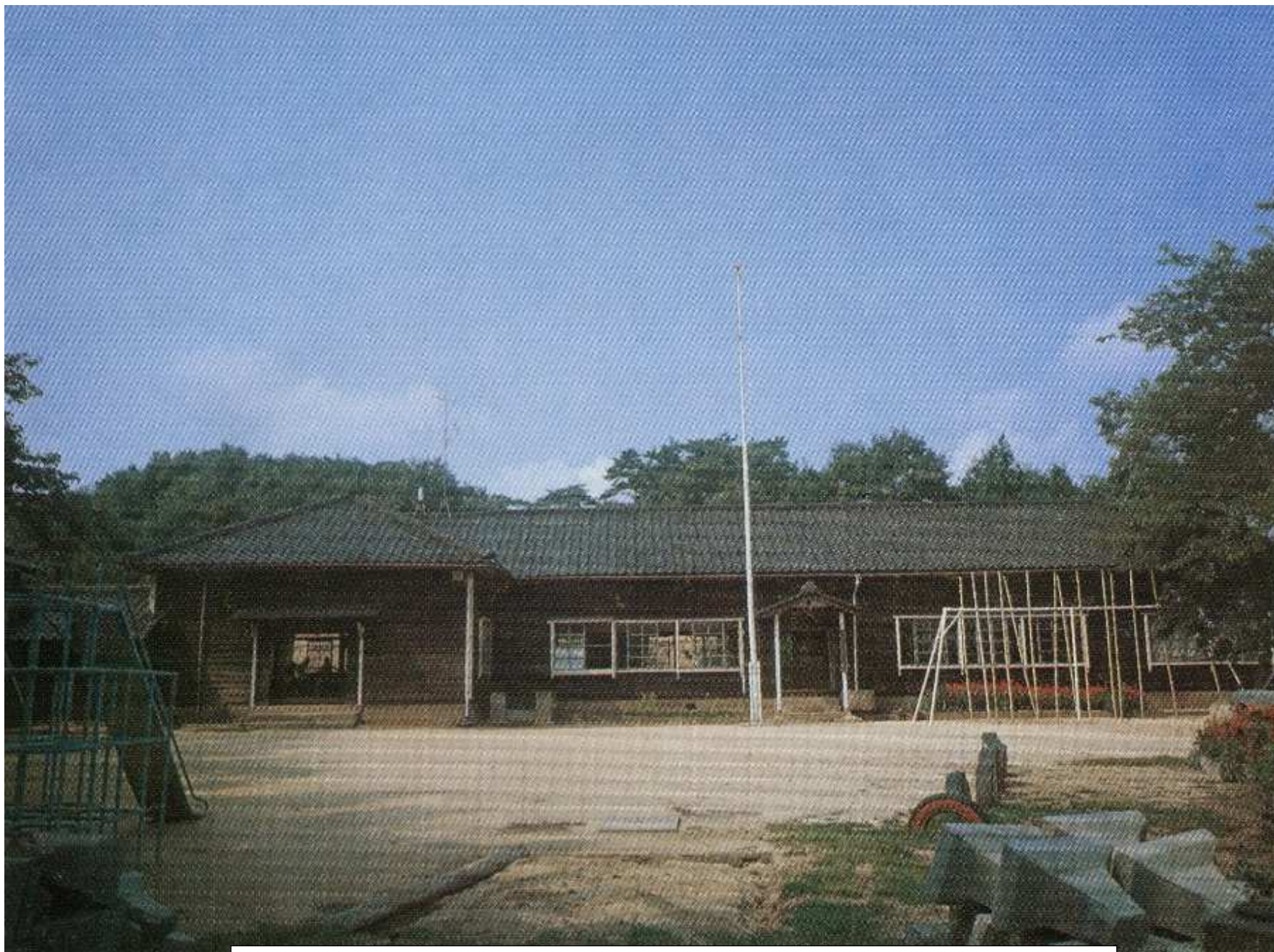


〈右〉 二宮尊徳像

昭和34年、金森輝弥、金森澄弥、両氏によって寄附されたものです。



夏休み児童作品展 昭和50年度



豊川小学校土川分校 昭和 16 年～29 年



豊川小学校土川分校 昭和 16 年～29 年



豊川小学校 昭和 33 年～59 年



豊川小学校 昭和 60 年～平成 16 年