

2 西岸小学校130年の足あと

西岸小学校『百年の追憶』より復刻

■校舎



外村村落小学校
下出勘右エ門宅（下出輝太郎）
明治7年9月9日創立当初



外村村落小学校
下出良一宅
明治8年1月から9年7月まで



外村村落小学校跡地
下出重右エ門宅 跡地は宅地の右側
明治17年9月から21年9月まで仮教場



小牧分課
泉 三平宅（泉 一雄）
明治13年4月から15年5月まで



簡易科外小学校井戸
下出正停宅前
明治21年から大正元年まで学校の飲料水であった、現在もこんこんと水が湧いている



簡易科外小学校跡地
下出正停宅地
明治21年9月から大正元年まで



瀬嵐分校 江川新助宅
明治9年7月から以後不明



長浦分校跡 瀬嵐小学校長浦分校
明治16年12月から大正3年9月まで



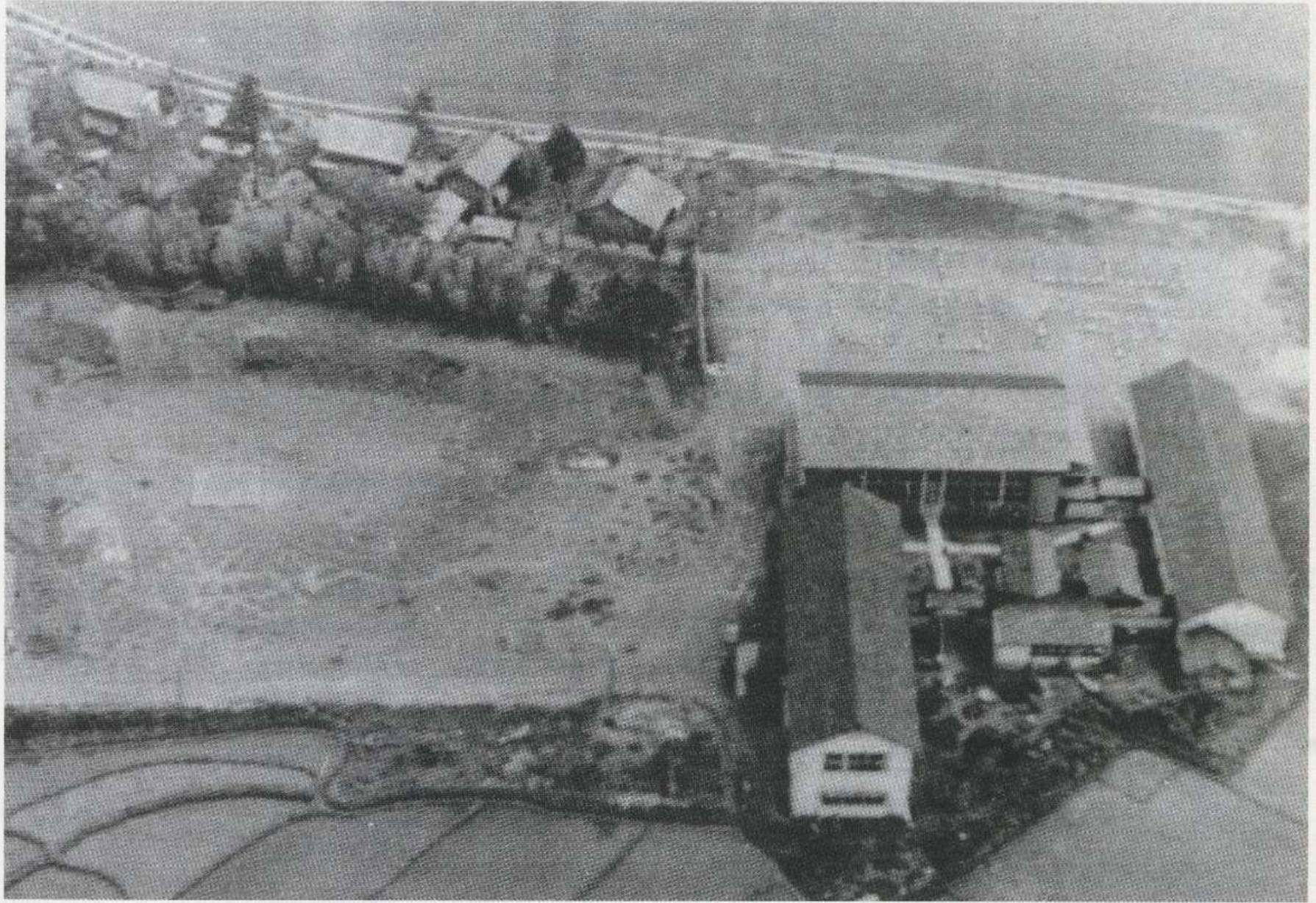
長浦分校跡地 長浦神社前
大正3年9月8日から昭和27年6月まで



長浦分校校舎
(昭和27年6月17日新築)



別所小学校跡地 (別所分校校舎)
創立は不明だが明治10年以前と推定される
現校舎は昭和22年3月新築、27年11月増築



昭和38年 西岸小学校校舎全景



校舎（昭和58年11月撮影）



校舎（平成2年10月撮影）