

### 第3節 社会的環境

#### 第1項 人口・世帯数

本市の人口は、昭和55年(1980)の69,945人をピークに減少の一途をたどり、40年後の令和2年(2020)12月時点で約3/4の51,173人となっている。世帯数については、平成7年以降大きな変化がみられなかったが、平成27年以降に急増している。これにより1世帯当たりの人数は、昭和55年の約3.7人に対して、令和2年12月時点で約2.3人まで低下している。

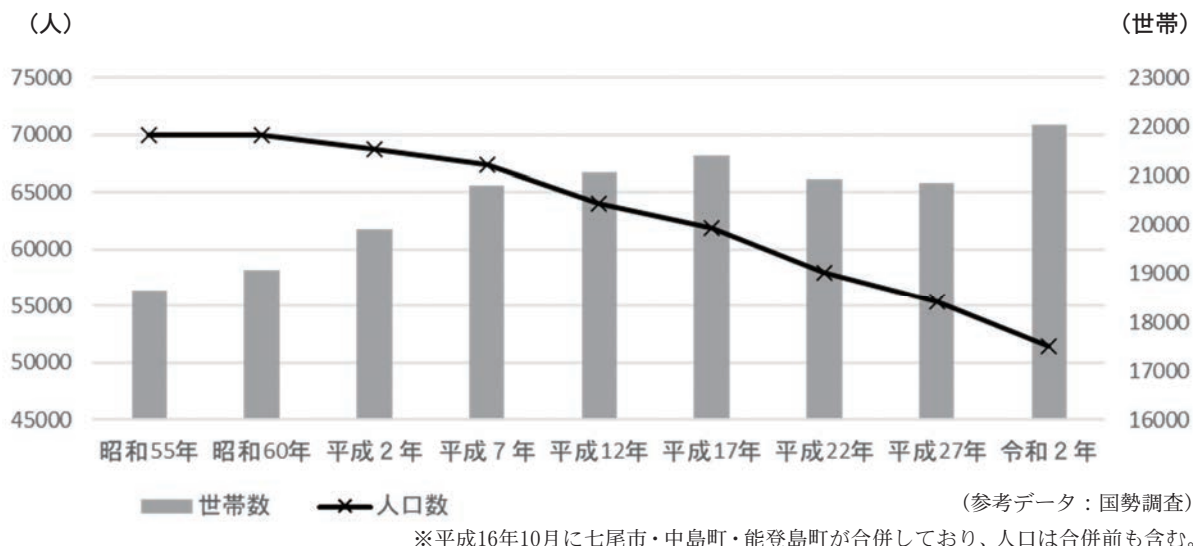


図2-12 七尾市の人口・世帯数の推移

#### 第2項 児童・生徒数

令和2年12月時点で小学生から高校生までの合計は4,766人で、40年前の9,795人から約半分となっている。これは人口の減少率をはるかに超えるもので、七尾市でも急速な少子化が問題となっている。平成17年の増加は、平成16年に旧七尾市と旧田鶴浜町、旧中島町、旧能登島町が合併したことによるもの。

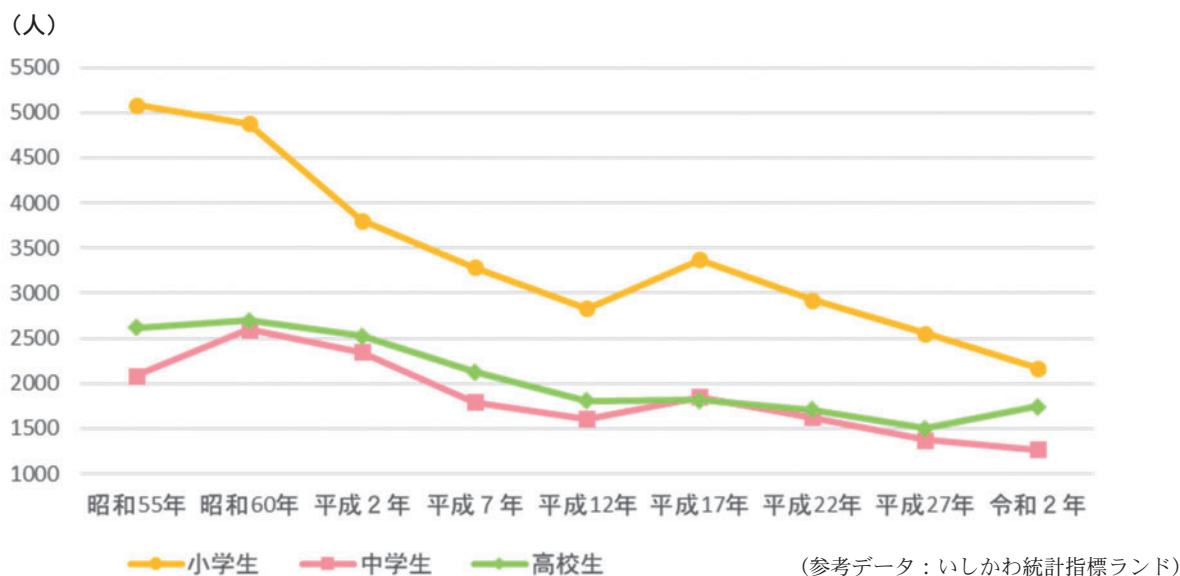


図2-13 七尾市の児童・生徒数の推移

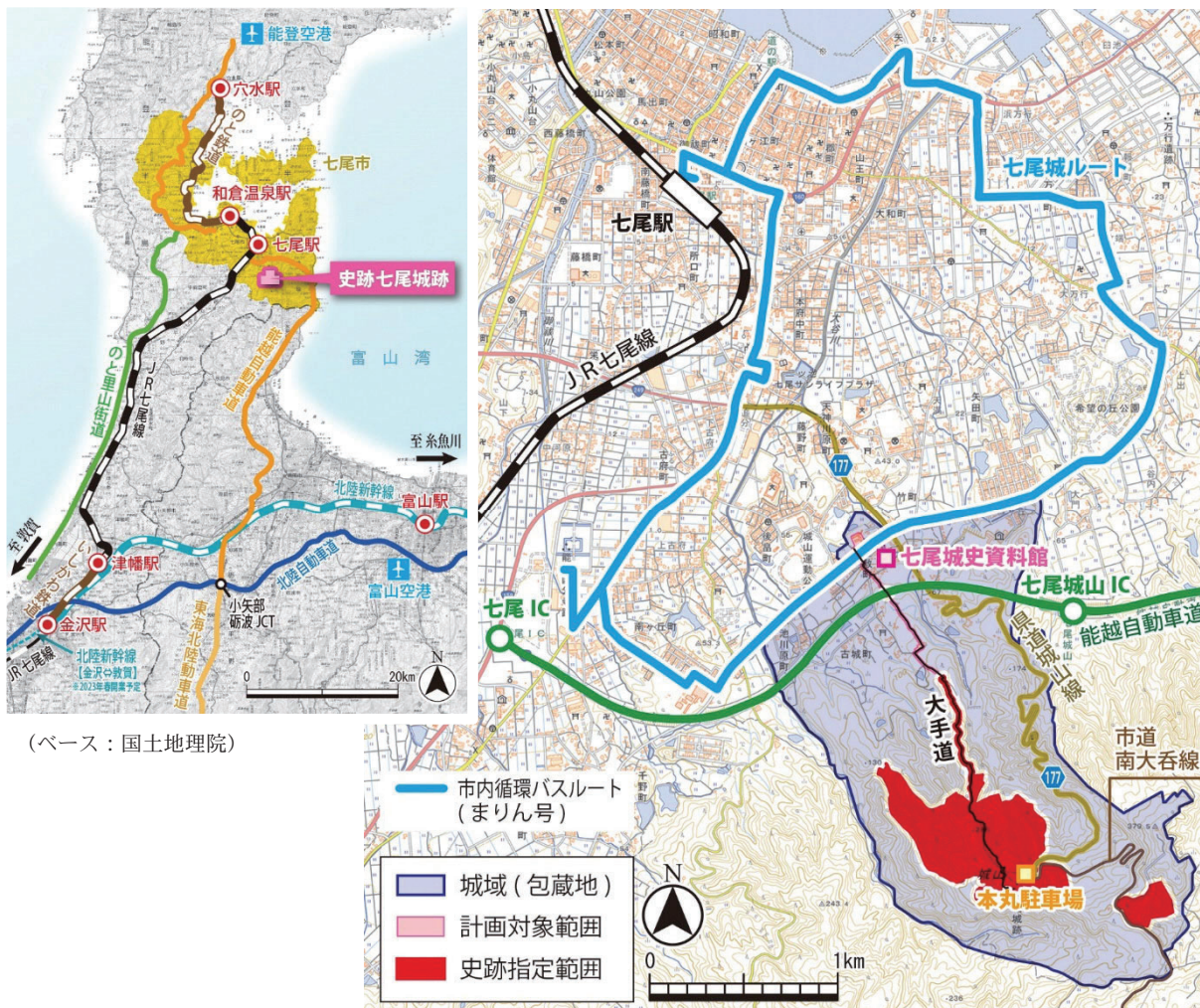
### 第3項 交通アクセス

史跡七尾城跡の最寄り駅であるJR七尾駅は、JR金沢駅から特急列車(1日に5往復運行)で約50分、東京からの所要時間は北陸新幹線を利用しても約4時間半かかる。能登空港から羽田空港までを全日空が運行しているものの、1日2往復(令和2年12月時点で1往復に減便)と便数が少ない上に、空港まで列車やバスを乗り継ぐ必要がある。そのため首都圏からは泊まり掛けの来訪が基本となり、現に北陸新幹線の開業以降は和倉温泉の利用者が大幅に増えている。

史跡七尾城跡の本丸は、最寄り駅であるJR七尾駅から直線距離で南東約4kmに位置する。史跡七尾城跡を訪れる手段としては、七尾城登山口駐車場や七尾城史資料館を起点に徒歩で大手道(旧道)から城郭へ登るルートと、城郭(本丸駐車場)まで車で登る2つのルートがある。

公共交通機関による史跡七尾城跡までのアクセスとしては、JR七尾駅から市内を循環するコミュニティバス(まりん号：七尾城ルート)が運行されている。七尾城史資料館前で下車(所要時間約15分)し、大手道(旧道)を登って約60分で本丸に到着できる。ただし、令和2年時点でのバスの運行は、9時から16時までの毎時1本と少ない。

自動車を利用する場合、県道177号城山線と市道矢田郷81号が交差する城山交差点から城山線を登り、約10分で本丸駐車場に到着する。なお、北陸自動車道の小矢部砺波ジャンクションから、平成27年に開通した能越自動車道を利用して、七尾城山インターチェンジまでの所要時間は約50分である。



(ベース：国土地理院)

(ベース：国土地理院)

図 2-14 アクセス図

## 第4項 周辺文化財および観光施設

史跡七尾城跡の麓には、ガイドンス機能を有する七尾城史資料館と懐古館が所在している。七尾城史資料館は、能登畠山氏一族である松波畠山氏の末裔とされる畠山一清氏から昭和38年に寄付された展示館で、関係資料をはじめ、七尾城の全貌を明らかにした迫力ある復元CG動画を公開している。

資料館に隣接する懐古館は、江戸時代後期に建築された茅葺屋根建物で、平成18年に国登録有形文化財に登録されている。懐古館は、かつて本丸部分を所有していた地主の旧宅で、七尾城跡を訪れる著名人が立ち寄る賓客をもてなす場でもあった。

七尾城史資料館から西側2kmには、南門の実物大復元をはじめ、中心部の伽藍を復元した能登国分寺公園(史跡能登国分寺跡附建物群跡)が所在する。その西側には、能登歴史公園(国分寺地区)が石川県によって整備されており、園内には、七尾市が建設した「のと里山里海ミュージアム」が平成30年10月28日に開館している。同館は、世界農業遺産に認定された「能登の里山里海」に関する展示がメインであるが、「歴史ゾーン」には七尾城コーナーを設置している。同コーナーでは、AR機能と連動する3次元レーザー測定の成果を反映させた七尾城跡模型(1/2,000)を設置しており、七尾城の全貌を把握するツールとして好評を得ている。

さらに、能登歴史公園北側2.5kmには、七尾城下で生まれ、素養を磨いたとされる絵師長谷川等伯の作品を展示する石川県七尾美術館が所在している。

また、七尾城跡本丸北側約5kmには、道の駅にも指定されている観光交流施設「能登食祭市場」が、その北西約7kmには開湯1200年の歴史ある渚のいで湯「和倉温泉」が所在し、令和2年6月1日には和倉温泉お祭り会館が開館している。

表2-4 指定文化財一覧表

(令和3年3月現在)

指定区分	種別	No.	名称	員数	管理者/保存団体等	所在地	指定・登録年月日
国指定	建造物	1	藤津比古神社本殿 附棟札	1棟・2枚		中島町藤瀬	昭和42年 6月15日
		2	座主家住宅	1棟		中島町藤瀬	昭和46年12月28日
	絵画	3	絹本着色 前田利春画像	1幅	石川県七尾美術館	小丸山台	昭和25年 8月29日
		4	木造 千手観音坐像	1軀	海門寺	大田町	平成24年 9月 6日
	彫刻	5	木造 久麻加夫都阿良加志比古神坐像	1軀	久麻加夫都阿良加志比古神社	中島町宮前	昭和25年 8月29日
		6	刺繍 阿弥陀三尊像	1幅	石川県七尾美術館	小丸山台	昭和30年 2月 2日
	重要無形民俗文化財 (風俗習慣)	7	青柏祭の曳山行事		青柏祭でか山保存会	七尾市	昭和58年 1月11日
		8	氣多の鶴祭の習俗		鶴浦町会(鶴捕部)、氣多神社	鶴浦町・ 羽咋市寺家町	平成12年12月27日
		9	熊甲二十日祭の袴旗行事		お熊甲祭奉賛会	中島町宮前	昭和56年 1月28日
	史跡	10	七尾城跡		七尾市	古府町竹町古屋敷 町入会 外	昭和 9年12月28日 平成23年 2月 7日 (追加)
			能登国分寺跡 附建物群跡			国分・古府町	昭和49年12月23日
		12	万行遺跡			万行町	平成15年 8月27日 平成16年 2月27日 (追加)
			13	須曾蝦夷穴古墳			能登島須曾町
国登録	登録有形文化財 (建造物)	1	北島屋茶店主屋			一本杉町	平成16年11月29日
		2	茅田家住宅(旧上野啓文堂)主屋			一本杉町	平成16年11月29日
		3	鳥居醤油店主屋			一本杉町	平成16年11月29日
		4	高澤ろうそく店主屋			一本杉町	平成16年11月29日
		5	神野家住宅主屋			塗師町	平成17年12月 5日
		6	勝本家住宅主屋			一本杉町	平成17年12月 5日
		7	春成酒造店主屋			今町	平成17年12月27日
		8	懐古館(旧飯田家住宅)主屋		(公財)七尾城址文化事業団	古屋敷町	平成18年 4月12日
		9	赤倉家住宅主屋			魚町	平成20年 7月23日
		10	室木家住宅主屋			中島町浜田	平成17年12月27日
		11	室木家住宅 門及び塀			中島町浜田	平成18年 3月23日
		12	春木屋洋品店(旧春木屋商店洋服部)			捨物町	平成26年10月 7日
		13	小山屋醤油店店舗主屋			相生町	平成29年10月27日
		14	小山屋醤油店表土蔵			相生町	平成29年10月27日
		15	小山屋醤油店土口			相生町	平成29年10月27日
		16	小山屋醤油店醤油蔵			相生町	平成29年10月27日
		17	青林寺客殿(和倉御便殿本殿)			和倉町	平成29年10月27日
		18	信行寺書院(和倉御便殿供奉殿)			和倉町	平成29年10月27日

第2章 計画地の現状

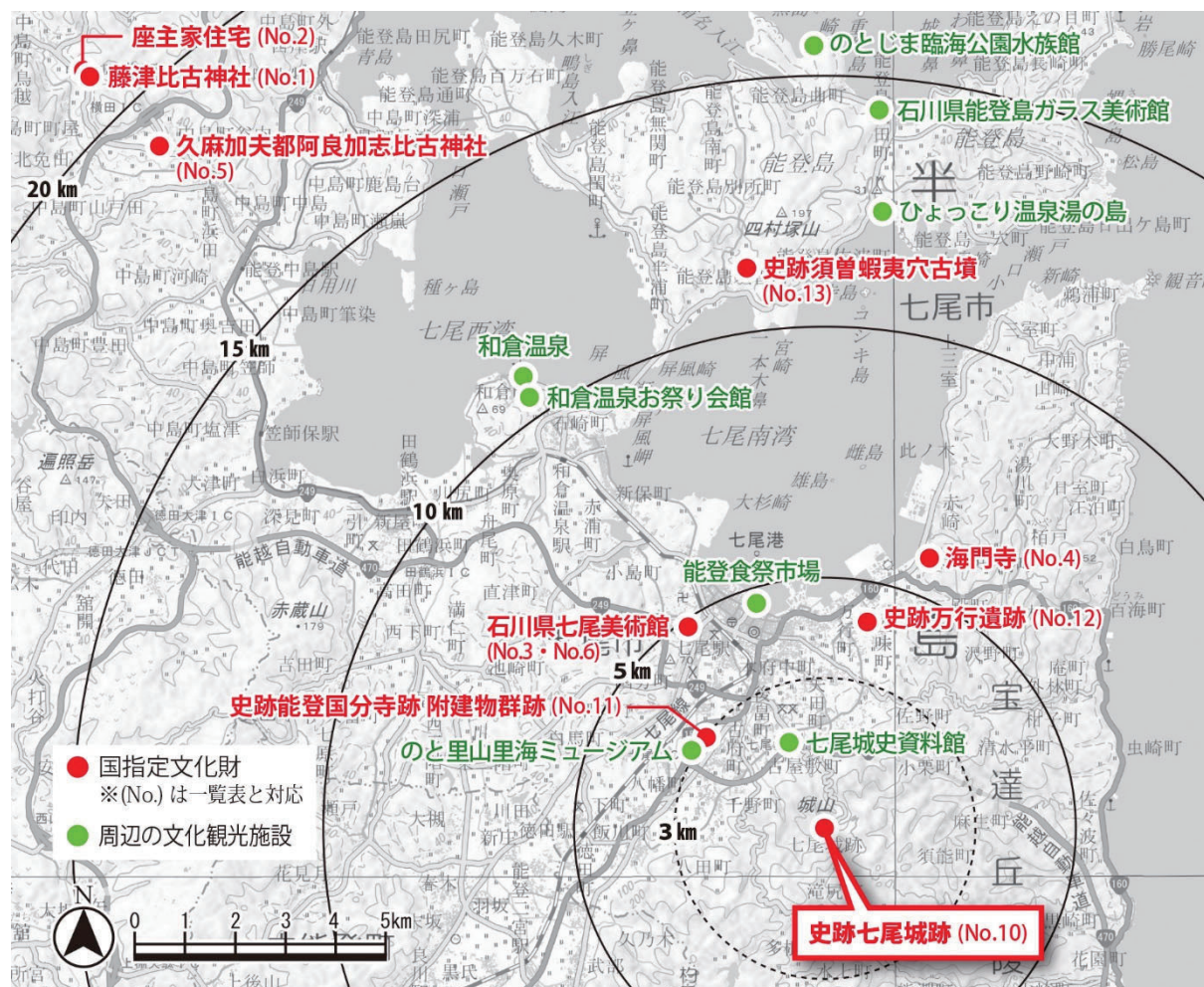
指定区分	種別	No.	名称	員数	管理者／保存団体等	所在地	指定・登録年月日
県指定	絵画	1	絹本着色 長齡夫人画像	1幅	石川県七尾美術館	小丸山台	昭和44年 3月19日
		2	絹本着色 三尊来迎図	1幅	石川県立美術館	金沢市出羽町	昭和45年11月25日
		3	紙本墨画 達磨図	1幅	石川県七尾美術館	小丸山台	昭和53年 7月13日
		4	紙本淡彩 十六羅漢図	8幅	石川県立美術館	小丸山台	昭和53年 7月13日
		5	絹本着色 印鑰明神垂迹図	1幅	石川県七尾美術館	小丸山台	昭和55年 7月10日
		6	絹本着色 愛宕権現図 長谷川信春筆	1幅	石川県七尾美術館	小丸山台	平成 8年 4月 9日
		7	紙本墨画 陳希夷睡図 長谷川信春筆	1幅	石川県七尾美術館	小丸山台	平成17年 3月25日
		8	絹本着色 善女龍王図 長谷川信春筆	1幅	石川県七尾美術館	小丸山台	平成17年 3月25日
		9	絹本着色 涅槃図	1幅		小島町	平成26年 1月10日
		10	紙本墨画 猿猴図屏風	2曲1隻	石川県七尾美術館	小丸山台	平成30年 1月30日
		11	紙本墨画 松竹図屏風	2曲1隻	石川県七尾美術館	小丸山台	平成30年 1月30日
	彫刻	12	木造 阿弥陀如来坐像	1躯		小島町	平成23年 2月 1日
		13	木造 薬師如来坐像			中島町宮前	昭和60年 4月 5日
	典籍	14	紙本墨書 正法眼蔵・伝光録・正法眼蔵仏祖悟則 附 納入箱	82冊・1合	石川県七尾美術館	小丸山台	昭和58年 1月25日
		15	賦何船連歌	1巻	石川県七尾美術館	小丸山台	平成12年 3月14日
	歴史資料	16	伊夜比咩神社棟札	32枚		能登島向田町	昭和58年 1月25日
	無形民俗文化財 (風俗習慣)	17	日室の鎌祭り(「能登の諏訪祭りの鎌打ち神事」のうち)		日室の鎌祭り保存会	江泊町(日室)	平成 4年10月 9日
	無形民俗文化財 (民俗芸能)	18	能登島向田の火祭		能登島向田の火祭保存会	能登島向田町	昭和62年 1月14日
	無形民俗文化財 (民俗芸能)	19	七尾まだら(「能登のまだら」のうち)		七尾まだら春風会	七尾市	昭和41年 7月 8日
	史跡	20	院内勅使塚古墳	1基		下町	昭和47年 3月21日
		21	赤蔵山		三引町会	三引町	平成 3年10月 4日
		22	上町マンダラ古墳群	2基		中島町上町	昭和55年10月 7日
	天然記念物	23	飯川のヒヨドリザクラ			飯川町	昭和47年 8月23日
		24	伊影山神社のイチヨウ			庵町	平成 2年 9月26日
		25	岩屋化石層		七尾市	小島町	平成 2年 9月26日
		26	唐島神社叢タフ林		塩津町会	中島町塩津	平成14年 8月27日
市指定	建造物	1	総社本殿	1棟	古府町会	古府町	昭和54年 6月21日
		2	能野神社本殿	1棟	能野神社氏子一同	大田町	昭和54年 6月21日
		3	日吉神社本殿	1棟	日吉神社氏子一同	大田町	昭和54年 6月21日
		4	妙剱白石神社本殿	1棟	千野町会	千野町	昭和54年 6月21日
		5	東嶺寺本堂	1棟		田鶴浜町	昭和63年 6月 6日
		6	東嶺寺山門	1棟		田鶴浜町	昭和63年 6月 6日
		7	赤倉神社拝殿	1棟	三引町会	三引町	平成元年 3月 9日
		8	赤倉神社本殿	1棟	三引町会	三引町	平成元年 3月 9日
		9	赤倉神社仁王門棟	1棟	三引町会	三引町	平成元年 3月 9日
		10	室木邸 ・主屋 ・納屋 ・米倉 ・土蔵	1棟 2棟 1棟 2棟		中島町外	昭和38年 7月29日
		11	宝蔵	1棟		中島町宮前	昭和47年 3月23日
	絵画	12	釈迦涅槃図	1幅	石川県七尾美術館	小丸山台	昭和33年 2月24日
		13	三千仏画像	1幅	石川県七尾美術館	小丸山台	昭和33年 2月26日
		14	絹本着色 十三仏画像	1幅		小島町	昭和33年 2月26日
		15	絹本着色 日蓮画像	1幅	石川県立美術館	金沢市出羽町	昭和48年 7月25日
		16	絹本着色 前田安勝画像	1幅	石川県七尾美術館	小丸山台	昭和52年 2月25日
		17	絹本着色 前田利政画像	1幅	石川県七尾美術館	小丸山台	昭和52年 2月25日
		18	紙本着色 涅槃図	1幅		小島町	昭和53年 4月 1日
		19	紙本白描淡彩 涅槃図模本	1幅	石川県七尾美術館	小丸山台	昭和53年 4月 1日
		20	龍木左近将監公肖像	1幅		中島町中島	昭和54年12月 3日
		21	猿山紹瑾禪師自賛画像	1幅		田鶴浜町	平成 9年 5月12日
		22	絹本着色 涅槃図	1幅		田鶴浜町	平成16年 9月20日
		23	紙本淡彩 十六羅漢図	2幅		小丸山台	平成16年 9月20日
		24	絹本着色 長好連像	1幅		小丸山台	平成16年 9月20日
		25	紙本墨画 淡彩山水図		石川県七尾美術館	小丸山台	平成26年 8月29日
	26	紙本着色 涅槃図		石川県七尾美術館	小丸山台	平成26年 8月29日	
	彫刻	27	木造 聖観音立像	1躯		小島町	昭和33年 2月26日
		28	木造 二天立像	2躯		小島町	昭和33年 2月26日
		29	木造 地藏菩薩立像	1躯		小島町	昭和33年 2月26日
		30	木造 日蓮坐像	1躯		小島町	昭和48年 7月25日
		31	木造 聖観音立像	1躯		藤野町	平成11年11月29日
		32	木造 長景連像	1躯	三引町会	三引町	平成16年 9月20日
		33	木製 鬼瓦	1基	三引町会	三引町	平成16年 9月20日
		34	木造 獅子頭	1頭	三引町会	三引町	平成16年 9月20日
		35	翁婆面	2面	三引町会	三引町	平成16年 9月20日
		36	木造 阿弥陀如来坐像	1躯	三引町会	三引町	平成16年 9月20日
		37	木造 観音立像	1躯		田鶴浜町	平成16年 9月20日
		38	牛ヶ鼻観音(木造 十一面観音立像)	1躯	怡岩院	三引町	平成16年 9月20日
		39	木造 随神像	1対		大津町	平成16年 9月20日
		40	木造 狛犬	1対		大津町	平成16年 9月20日
		41	木造 随神像	1対		杉森町	平成16年 9月20日
		42	木造 狛犬	1対		杉森町	平成16年 9月20日
		43	木造 釈迦三尊像	1躯		中島町豊田町	昭和41年 5月23日
		44	木造 聖観世音菩薩立像	1躯		中島町笠師	昭和41年 5月23日
		45	木造 狛犬	1対		中島町宮前	昭和41年 5月23日

指定区分	種別	No.	名称	員数	管理者／保存団体等	所在地	指定・登録年月日	
市指定	彫刻	46	木造 漆塗獅子頭	1頭	七尾市(祭り会館)	中島町横田	昭和62年 3月 4日	
		47	猿田彦面	1面	七尾市(祭り会館)	中島町横田	昭和62年 3月 4日	
		48	翁面	1面	七尾市(祭り会館)	中島町横田	昭和62年 3月 4日	
		49	媼面	1面	七尾市(祭り会館)	中島町横田	昭和62年 3月 4日	
		50	木造 獅子頭	1頭	七尾市(祭り会館)	中島町横田	平成元年11月21日	
		51	木造 随神像	2軀	七尾市(祭り会館)	中島町横田	平成 5年12月 7日	
		52	木造 釈迦如来坐像	1軀		中島町中島	平成12年 6月29日	
		53	木造 文殊菩薩坐像	1軀		中島町中島	平成12年 6月29日	
		54	木造 普賢菩薩坐像	1軀		中島町中島	平成12年 6月29日	
		55	木造 月浦宗暹坐像	1軀		中島町中島	平成12年 6月29日	
		56	木造 男神坐像	4軀		能登島向田町	昭和49年11月 5日	
		57	木造 男神女神坐像	14軀		能登島曲町	昭和49年11月 5日	
		58	木造 女神坐像	1軀		能登島祖母ヶ浦町	昭和49年11月 5日	
		59	木造 薬師如来立像	1軀		能登島祖母ヶ浦町	昭和49年11月 5日	
		60	木造 随神像	2軀		能登島半浦町	昭和49年11月 5日	
		61	木造 男神女神坐像	10軀		能登島半浦町	昭和49年11月 5日	
		62	木造 毘沙門天立像	1軀		能登島別所町	昭和49年11月 5日	
		63	木造 菩薩形立像	3軀		能登島野崎町	昭和49年11月 5日	
		64	木造 三神像	6軀		能登島野崎町	昭和49年11月 5日	
		65	木造 聖観音座像	1軀		能登島閼町	昭和49年11月 5日	
		工芸品	66	木製螺鈿蒔絵鞍	1脊	七尾城史資料館	古屋敷町	昭和48年 7月25日
			67	山王二十一社神楽鈴		七尾城史資料館	古屋敷町	昭和52年 2月25日
			68	西光寺梵鐘	1口		小島町	昭和52年 2月25日
			69	長壽寺梵鐘	1口		小島町	昭和52年 2月25日
			70	海門寺梵鐘	1口		大田町	昭和52年 2月25日
	71		法螺貝	2個	三引町会	三引町	平成16年 9月20日	
	72		擬宝珠	2個	三引町会	三引町	平成16年 9月20日	
	73		瓶子	2個	三引町会	三引町	平成16年 9月20日	
	74		梵鐘	1口	三引町会	三引町	平成16年 9月20日	
	75		欄間	1面		田鶴浜町	平成16年 9月20日	
	76		本堂扉	4枚1式		田鶴浜町	平成16年 9月20日	
	77		高卓	1脚		田鶴浜町	平成16年 9月20日	
	78		香炉	1口		田鶴浜町	平成16年 9月20日	
	79		花瓶	2基1対		田鶴浜町	平成16年 9月20日	
	80		鏡九曜文鏡	1面		田鶴浜町	平成16年 9月20日	
	81		梵鐘	1口		田鶴浜町	平成16年 9月20日	
	82		梵鐘	1口	怡岩院	田鶴浜町	平成16年 9月20日	
	83		社号扁額	1面		吉田町	平成16年 9月20日	
	84		東嶺神儀	1基		三引町	平成16年 9月20日	
	85		鉦鼓	1口	川尻町会	川尻町	平成16年 9月20日	
	86		蒔絵鞍	1脊	七尾市(祭り会館)	中島町横田	昭和41年 5月23日	
	87		の場孫三寄進七条袈裟	1領		中島町河崎	昭和60年 4月10日	
	88		徳照寺喚鐘	1口		中島町河崎	平成10年 3月27日	
	89		久麻加夫都阿良加志比古神社 湯立釜	1口	七尾市(祭り会館)	中島町横田	平成10年 3月27日	
	90		小牧白山社 湯立釜	1口	七尾市(祭り会館)	中島町横田	平成10年 3月27日	
	91		銅造 菅忍比咩神社額	1面	個人	能登島鯉目町	昭和49年11月 5日	
	92		銅造 大日如来懸仏	1面		能登島祖母ヶ浦町	昭和49年11月 5日	
	93		木造 蔵王権現懸仏	1面		能登島曲町	昭和49年11月 5日	
	古文書		94	青木家文書	1括		江泊町	昭和34年11月 3日
			95	池岡家文書	1括		花園町	昭和34年11月 3日
			96	府中町文書	1括	印鑰神社氏子総代	府中町	昭和45年 5月25日
			97	高橋家文書	1括		庵町	昭和48年 7月25日
			98	櫻井家文書	1括		多根町	昭和48年 7月25日
			99	国分町有文書	1括	国分町会	国分町	昭和48年 7月25日
			100	熊淵町有文書	1括		熊淵町	昭和48年 7月25日
			101	小島町有文書	1括	唐崎神社	小島町	昭和48年 7月25日
			102	八幡町有文書	1括		八幡町	昭和52年 2月25日
			103	龍門寺文書	8通		小島町・小丸山台	平成15年 7月24日
			104	笠師村御印	1枚	上笠師・中笠師・ 下笠師・南側(2年毎)	中島町笠師	昭和47年 3月23日
			105	塩津村御印	1枚	七尾市(祭り会館)	中島町横田	昭和47年 3月23日
			106	奥吉田村御印	1枚		中島町奥吉田	昭和47年 3月23日
			107	河崎村御印	1枚		中島町河崎	昭和47年 3月23日
			108	豊田村御印	1枚		中島町豊田	昭和47年 3月23日
			109	豊田町村御印	1枚		中島町豊田町	昭和47年 3月23日
			110	小牧村御印	1枚	七尾市(祭り会館)	中島町横田	昭和47年 3月23日
			111	河内村御印	1枚		中島町河内	昭和47年 3月23日
			112	鳥越村御印	1枚		中島町鳥越	昭和47年 3月23日
			113	外原村御印	1枚		中島町外原	昭和47年 3月23日
		114	土川村御印	1枚	七尾市(祭り会館)	中島町横田	昭和48年 6月21日	
		115	横田村御印	1枚		中島町横田	昭和48年 6月21日	
		116	北免田村御印	1枚		中島町北免田	昭和49年 9月12日	
		117	上町村御印	1枚	七尾市(祭り会館)	中島町横田	平成 5年12月 7日	
		118	境塚議定書	1枚	七尾市(祭り会館)	中島町横田	昭和47年 3月23日	
		119	海塚議定書	3枚	七尾市(祭り会館)	中島町横田	昭和47年 3月23日	
		120	人質詰申日記	1枚		中島町上町	昭和54年12月 3日	
		121	悪作につき減租免状	1枚		中島町浜田	昭和54年12月 3日	
		122	利家朱印状	1枚		中島町浜田	昭和54年12月 3日	
		123	熊木村与一家扶持宛行状、安堵状	10枚	七尾市(祭り会館)	中島町横田	平成 8年 6月24日	
		124	末世目覚草	1冊		中島町中島	平成23年 7月21日	
		125	野崎区有文書	1括		能登島野崎町	昭和49年11月 5日	
		126	半浦区有文書	1括		能登島半浦町	昭和49年11月 5日	
		127	無閼区有文書	1括		能登島無閼町	昭和49年11月 5日	
		128	鯉目漁業会文書	1括		能登島鯉目町	昭和49年11月 5日	

第2章 計画地の現状

指定区分	種別	No.	名称	員数	管理者／保存団体等	所在地	指定・登録年月日
市指定	古文書	129	伊夜比咩神社文書	1括		能登島向田町	昭和49年11月 5日
		130	長崎区有文書	1括		能登島長崎町	昭和49年11月 5日
		131	南区有文書	1括		能登島南町	昭和49年11月 5日
		132	中谷内家文書	1括		能登島別所町	昭和49年11月 5日
		133	木下家文書	1括		能登島無間町	昭和49年11月 5日
		134	畠山義総書状	2通	七尾市(七尾城史資料館)	小丸山台・古屋敷町	平成25年 6月26日
	考古資料	135	気多本宮中世文書	2通		所口町	平成31年 4月22日
		136	赤浦遺跡出土土器	1口		赤浦町	昭和52年 2月25日
		137	能登国分寺跡出土方形三尊壇仏	3片	のと里山里海ミュージアム	国分町	平成 3年 8月 5日
		138	古代石器	250点	七尾市(文化財資料整理室)	寿町	昭和39年 9月29日
		139	縄文土器片	22点	七尾市(文化財資料整理室)	寿町	昭和39年 9月29日
		140	弥生土器片	15点	七尾市(文化財資料整理室)	寿町	昭和39年 9月29日
		141	須恵器片	18点	七尾市(文化財資料整理室)	寿町	昭和39年 9月29日
		142	石斧	8点	七尾市(文化財資料整理室)	寿町	昭和39年 9月29日
143		凹石	2点	七尾市(文化財資料整理室)	寿町	昭和39年 9月29日	
144		たつき石	1点	七尾市(文化財資料整理室)	寿町	昭和39年 9月29日	
145		金環	5点	七尾市(文化財資料整理室)	寿町	昭和39年 9月29日	
146		鉄鏝ほか	8点	七尾市(文化財資料整理室)	寿町	昭和39年 9月29日	
147		刀剣	4口	七尾市(文化財資料整理室)	寿町	昭和39年 9月29日	
148		山岸ハリ塚古墳出土遺物	36点	石川県立歴史博物館 装身具類27点 七尾市(祭り会館) 須恵器9点	金沢市出羽町 中島町横田	平成13年 6月26日	
歴史資料	149	大念寺屋敷出土遺物	1括	七尾城史資料館	古屋敷町	昭和33年 2月24日	
	150	文明十一年名号板碑	1基		岡町	昭和33年 2月24日	
	151	天満天神宮三十六歌仙額	36面		矢田町	昭和46年 9月23日	
	152	総社三十六歌仙額	36面		小丸山台	昭和46年 9月23日	
	153	総社三番叟図額	2面		小丸山台	昭和46年 9月23日	
	154	扁額	4面	七尾城史資料館	古屋敷町	昭和46年 9月23日	
	155	藤原四手緒天保絵馬額	1面	藤原四手緒神社氏子一同	中挟町	昭和48年 7月25日	
	156	龍門寺袈裟・法衣袋等	4点		小島町	昭和48年 7月25日	
	157	国下層大日板碑	1基		国下町	昭和46年 9月23日	
	158	八幡弥陀三尊板碑	1基		八幡町	昭和46年 9月23日	
	159	鹿渡鳥観音額	1面		鶴浦町	平成 2年12月21日	
	160	志摩則正「開方盤」 和算資料	1面 7点	石川県立歴史博物館	金沢市出羽町	平成 4年 5月26日	
	161	新保町の石籠と宝篋印塔	1基	新保町会	新保町	平成 6年 3月24日	
	162	長福寺歴史資料	13点		今町	平成11年11月29日	
	163	千野弥陀板碑	1基	千野町会	千野町	平成13年 3月23日	
	164	前田利家・利長石廟	1基		小島町	平成20年 4月22日	
	165	赤蔵山祭事現状絵図額	1枚	三引町会	三引町	平成16年 9月20日	
	166	絵馬額	1面		高田町	平成16年 9月20日	
	167	長氏の臣郷侍邸宅配置図	1枚		田鶴浜町	平成16年 9月20日	
	168	キリンタン灯籠竿石	1基		三引町	平成16年 9月20日	
	169	絵馬繫馬図	2面		中島町豊田町	昭和41年 5月23日	
	170	弘安六年神殿棟札	1枚	七尾市(祭り会館)	中島町横田	昭和41年 5月23日	
	171	正和三年熊野権現建立棟札	1枚	七尾市(祭り会館)	中島町横田	昭和41年 5月23日	
	172	宝篋印塔	1基		中島町外・小牧	昭和41年 5月23日	
	173	阿弥陀三尊板碑	1基		中島町豊田町	昭和41年 5月23日	
	174	地藏板碑	1基		中島町北免田	昭和41年 5月23日	
	175	道標	1基		中島町笠師	昭和41年 5月23日	
	176	名号板碑	1基		中島町町屋	昭和41年 5月23日	
	177	絵馬	1面	七尾市(祭り会館)	中島町横田	昭和47年 3月23日	
	178	算額	1面	七尾市(祭り会館)	中島町横田	昭和47年 3月23日	
	179	掛	1個	石川県立歴史博物館	金沢市出羽町	昭和47年 3月23日	
	180	小牧村絵図	1枚	七尾市(祭り会館)	中島町横田	昭和47年 3月23日	
	181	五傍の揭示	3面		中島町瀬嵐	昭和54年12月 3日	
	182	能登国海辺筋村建等分間絵図	部分	七尾市(祭り会館)	中島町中島	昭和54年12月 3日	
	183	深浦五傍の揭示	4面	七尾市(祭り会館)	中島町横田	平成 5年12月 7日	
	184	谷内村境塚絵図	1枚	七尾市(祭り会館)	中島町横田	平成 7年 6月28日	
	185	深浦村境塚絵図	1枚	七尾市(祭り会館)	中島町横田	平成 7年 6月28日	
	186	小牧村境塚・海塚絵図	1枚	七尾市(祭り会館)	中島町横田	平成10年12月 9日	
	187	谷内観音堂安置仏像群	6躯	谷内町会	中島町谷内	平成15年12月17日	
	188	曲大宮神社棟札	9枚		能登島曲町	昭和49年11月 5日	
189	閻魔音堂造立棟札	2枚		能登島閻町	昭和49年11月 5日		
190	嶋之如法経供養札	1枚		能登島別所町	昭和49年11月 5日		
191	別所神社棟札	5枚		能登島別所町	昭和49年11月 5日		
192	柴山神社棟札	3枚		能登島半浦町	昭和49年11月 5日		
193	山王神社棟札	4枚		能登島日出ヶ島町	昭和49年11月 5日		
194	山王神社絵馬	1幅		能登島日出ヶ島町	昭和49年11月 5日		
195	東岳受旭無縫塔	1基	海門寺	大田町	平成25年 6月26日		
196	熊野神社寛文四年奉納絵馬	27面	海門寺	大田町	平成25年 6月26日		
197	天文十七年銘石塔	1基		八幡町	平成26年 8月29日		
198	橋本家文書歴史資料	760点		中島町中島	平成26年 8月29日		
有形民俗文化財	199	大旗	1旗	七尾市(祭り会館)	中島町横田	昭和47年 3月23日	
	200	豊田孫三家大旗	1旗	七尾市(祭り会館)	中島町横田	昭和60年 1月21日	
	無形民俗文化財 (風俗習慣)	201	大田町の左義長		藤平谷内青壮年団	大田町	平成 2年12月21日
		202	田鶴浜の左義長		田鶴浜壮年会	田鶴浜町	平成16年 9月20日
		203	鉦打のおすずみ祭り		藤津比古神社	中島町藤瀬	昭和53年 5月12日
		204	新宮祭の杵旗行事		藤津比古神社	中島町藤瀬	平成 7年 6月28日
		205	六保のおすずみ祭り		日吉神社	中島町豊田町	平成 7年 6月28日
		206	六保祭の杵旗行事		日吉神社	中島町豊田町	平成 7年 6月28日
		207	塩津のおすずみ祭り		菅忍比咩神社	中島町塩津	平成 7年 6月28日
		208	笠師祭の杵旗行事		菅忍比咩神社	中島町笠師	平成 7年 6月28日

指定区分	種別	No.	名称	員数	管理者／保存団体等	所在地	指定・登録年月日		
市指定	無形民俗文化財 (民俗芸能)	209	七尾豊年太鼓		七尾豊年太鼓保存会	七尾市	昭和48年 7月25日		
		210	正調 能登舟こぎ唄		正調能登舟こぎ唄保存会	石崎町	平成 4年 5月26日		
		211	獅子舞		三引町会	三引町	平成16年 9月20日		
		212	ほんぼらがい (山崎の目連尊者地獄巡り)		ほんぼらがい保存会	山崎町	平成29年 3月29日		
	無形民俗文化財 (民俗技術)	史跡	213	丸木舟製作技術			中島町瀬嵐	昭和47年 3月23日	
			214	高木森古墳	1基	矢田町会	矢田町	昭和34年11月 3日	
			215	三室古墳群			三室町	昭和34年11月 3日	
			216	千野庵寺跡		千野町会	千野町	昭和34年11月 3日	
			217	東嶺寺内長家墓所			田鶴浜町	昭和63年 6月 6日	
			218	小牧白山社中世墓群		小牧町会	中島町小牧	昭和60年 4月10日	
			219	殿様道			中島町奥吉田・笠師	平成 5年12月 7日	
			220	中島水道跡			中島町中島	平成 5年12月 7日	
			221	佐波縄文遺跡			能登島須曾町	昭和41年 9月 1日	
			222	祖母ヶ浦石塚遺跡			能登島祖母ヶ浦町	昭和49年11月 5日	
			223	閻魔音堂石塔群		能登島閻町会	能登島閻町	昭和49年11月 5日	
			224	閻行者端五輪塔群			能登島閻町	昭和49年11月 5日	
			225	向田信光寺石塔群			能登島向田町	昭和49年11月 5日	
			226	小浦左幸屋敷跡			能登島小浦町	平成11年 6月 1日	
			名勝	227	机島			中島町瀬嵐	昭和47年 3月23日
				228	北国八十八ヶ所霊場			中島町笠師	平成 5年12月 7日
	天然記念物	229	ケヤキ	1本		飯川町	昭和40年10月 1日		
		230	ラカンマキ	1本		小島町	昭和40年10月 1日		
		231	タブノキ	1本		大野木町	昭和48年 7月25日		
		232	スギ	1本		山崎町	昭和48年 7月25日		
		233	小丸山公園常緑広葉樹林			小島町・馬出町	昭和57年12月24日		
		234	椿林寺常緑広葉樹林			鶴浦町	昭和59年12月22日		
		235	観音島海岸植物群落		鶴浦町会	鶴浦町	昭和59年12月22日		
		236	雌島・雄島の植物群			七尾南湾	平成 2年12月21日		
		237	大杉	1本		中島町宮前	昭和47年 3月23日		
		238	小牧のスタジイ	1本	小牧町会	中島町小牧	平成 8年 6月24日		
239		出村家のタブノキ	1本		能登島長崎町	平成 8年 3月26日			



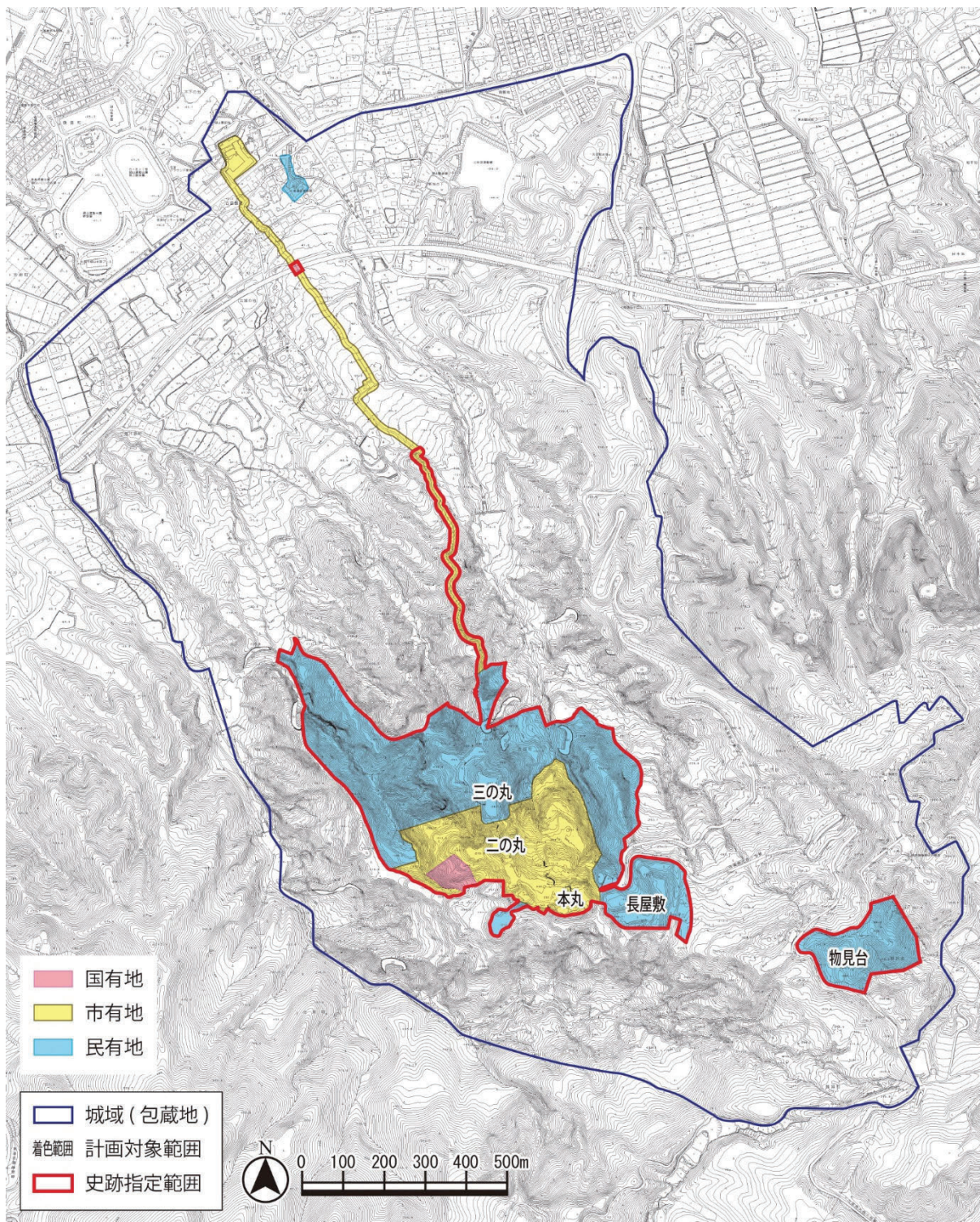
(ベース：国土地理院)

図 2-15 周辺文化財・観光施設位置図

### 第5項 土地所有

史跡指定地の内、本丸および二の丸周辺と城郭までの大手道(能越道直下を除く)は、市有地である。二の丸より南西側の一部と能越道直下の大手道は国有地である。三の丸を含め城郭の北側と長屋敷、物見台は民有地である。

七尾城登山口駐車場整備が進められている旧城山園跡地から優先的な追加指定を計画している大手道、高屋敷近くの休憩所は全て市有地である。ガイダンス機能を有する七尾城史資料館・懐古館は、建物敷地以外民有地である。



(ベース：史跡七尾城跡平面図)

図2-16 計画対象範囲の土地所有図

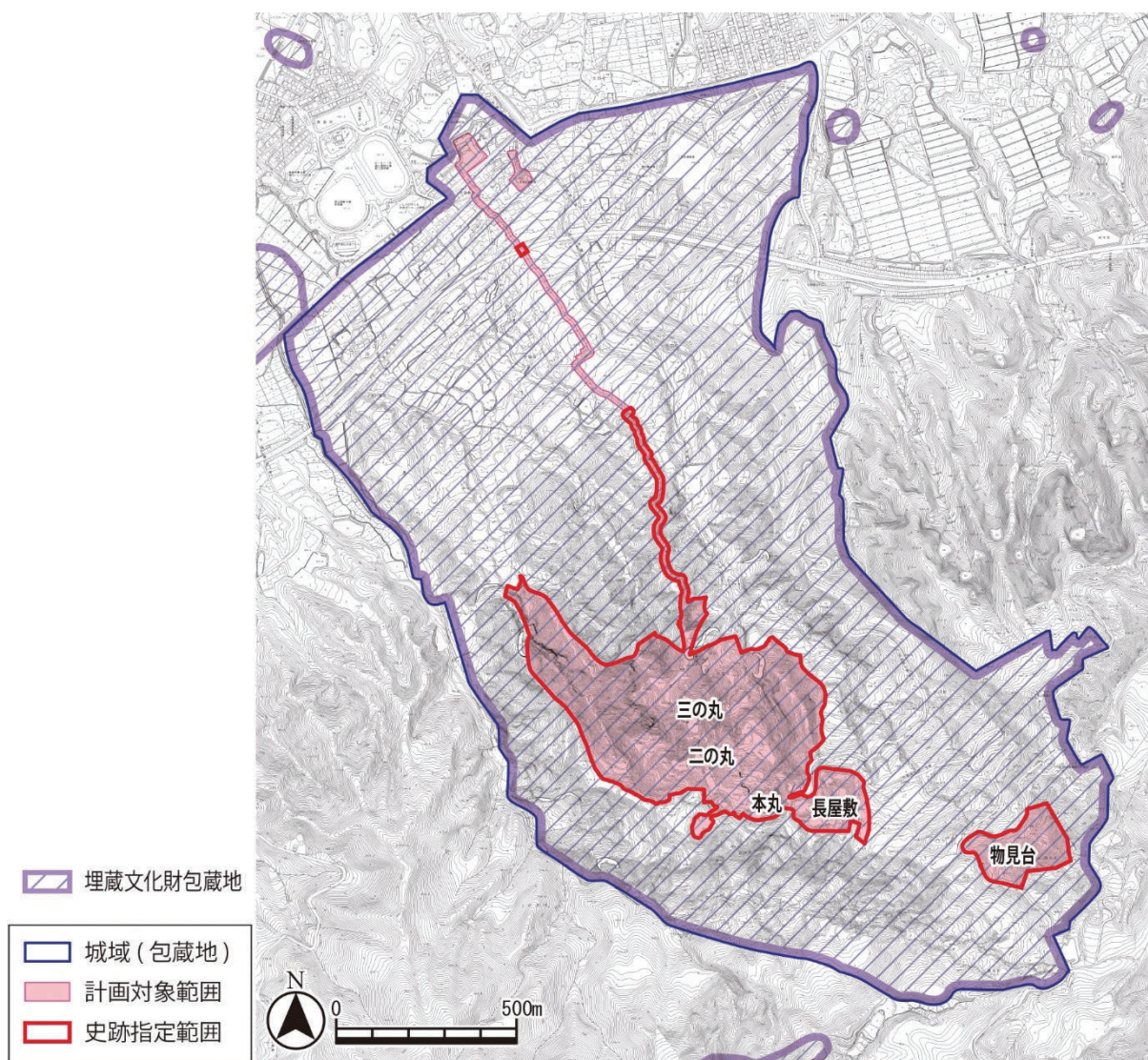


第6項 法的規制

計画対象範囲および周辺一帯は、文化財保護法および都市計画法、景観法等により地区の指定を受け、遺跡および自然環境、景観等が保護されている。

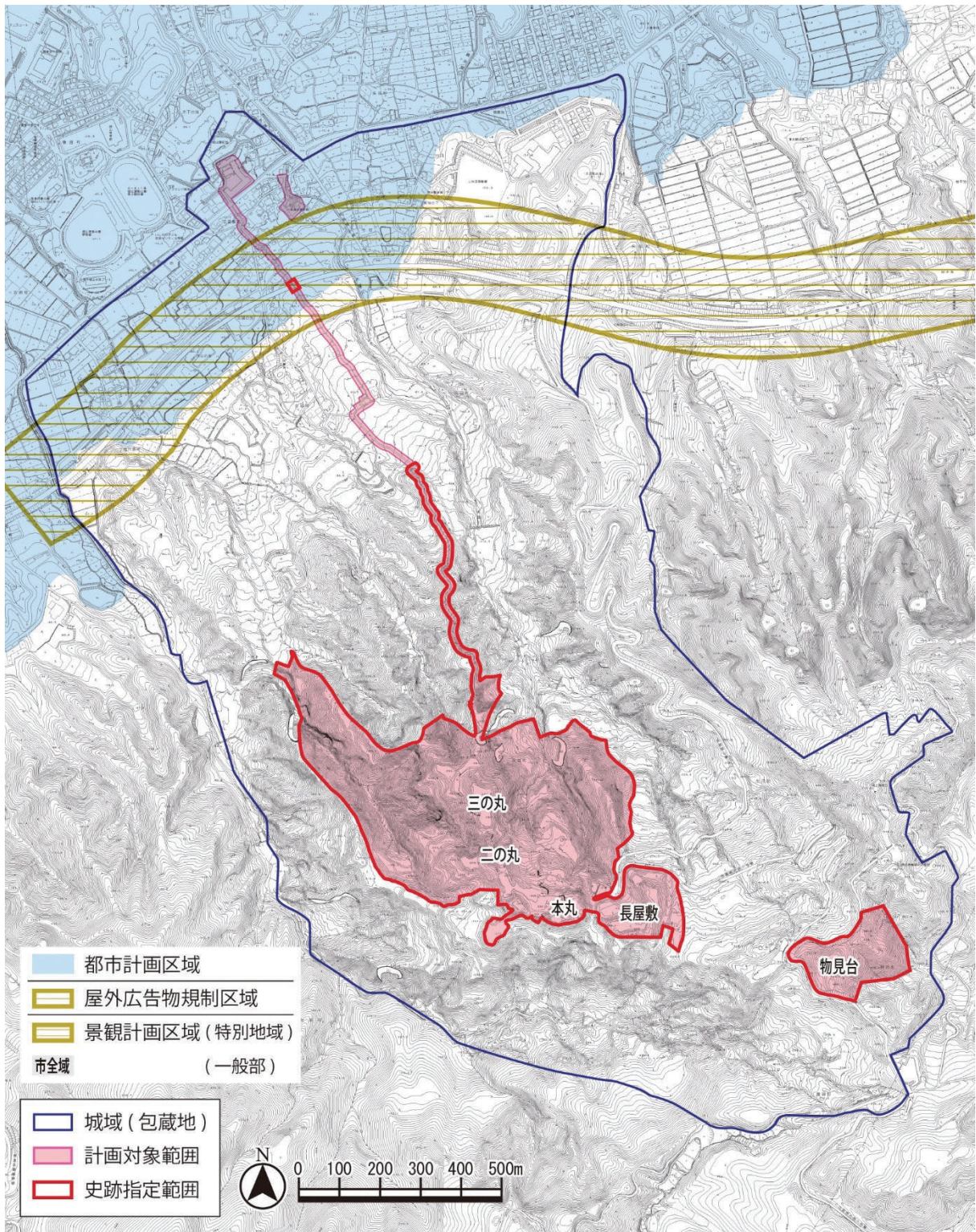
表 2-5 関係法令、規則等一覧表

法 令	区 分	図番号
文化財保護法	史跡	図2-17
	埋蔵文化財包蔵地	
都市計画法	都市計画区域	図2-18
景観法	景観計画区域(特別地域・一般部)	図2-18
屋外広告物法	屋外広告物規制区域 (広告物の表示等を禁止する区間及び区域)	図2-18
森林法	保安林	図2-19
農業振興地域の整備に関する法律	農業振興地域(農用地区域)	図2-19
自然公園法	国定公園区域(第1種・第2種)	図2-19
土砂災害警戒区域等における土砂災害防止対策の推進に関する法律	土砂災害特別警戒区域	図2-20
砂防法	砂防指定地	図2-20



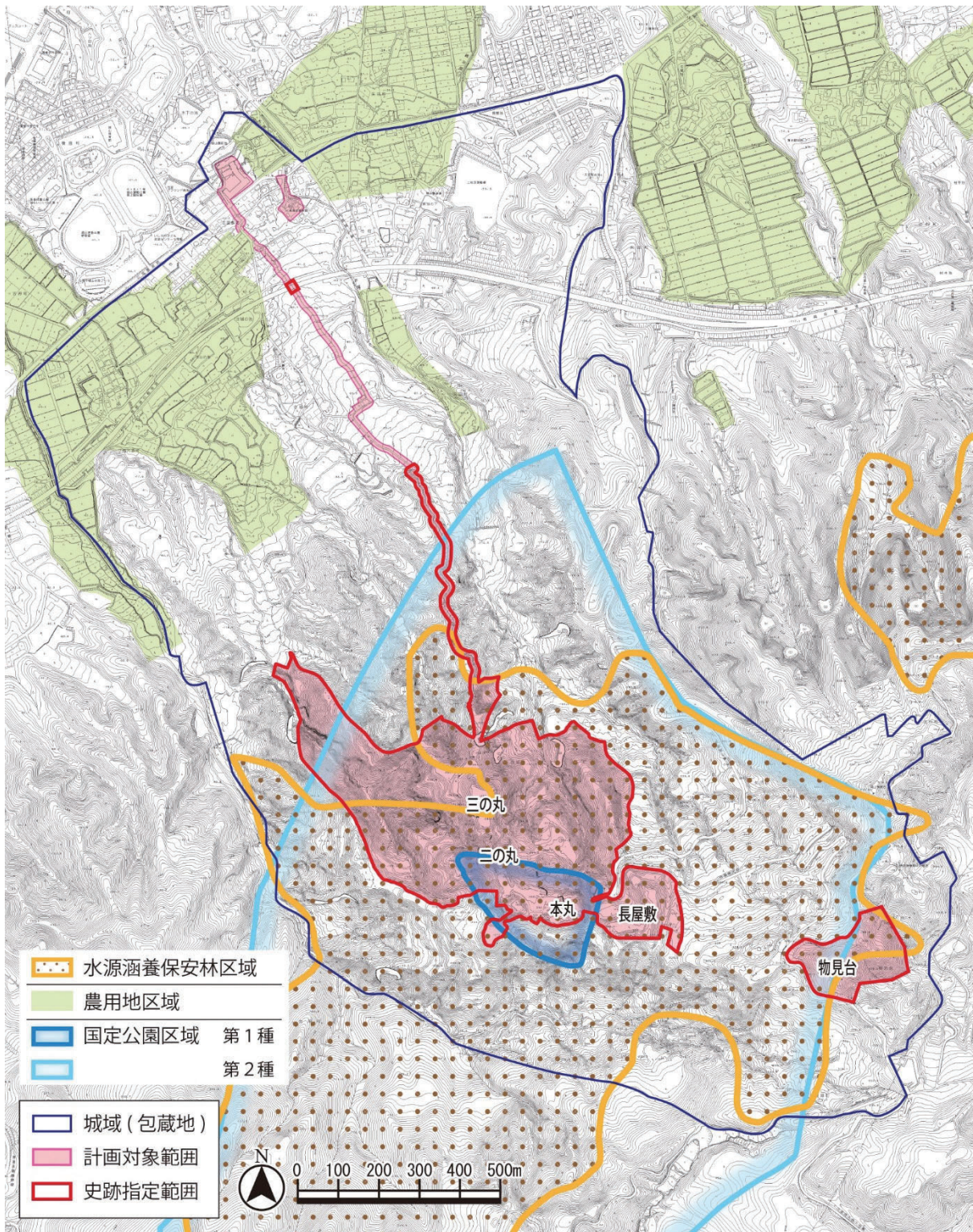
(ベース：史跡七尾城跡平面図)

図2-17 埋蔵文化財包蔵地



(ベース：史跡七尾城跡平面図)

図2-18 都市計画区域・景観計画区域・屋外広告物規制区域



(ベース：史跡七尾城跡平面図)

図2-19 水源涵養保安林区域・農用地区域・国定公園区域

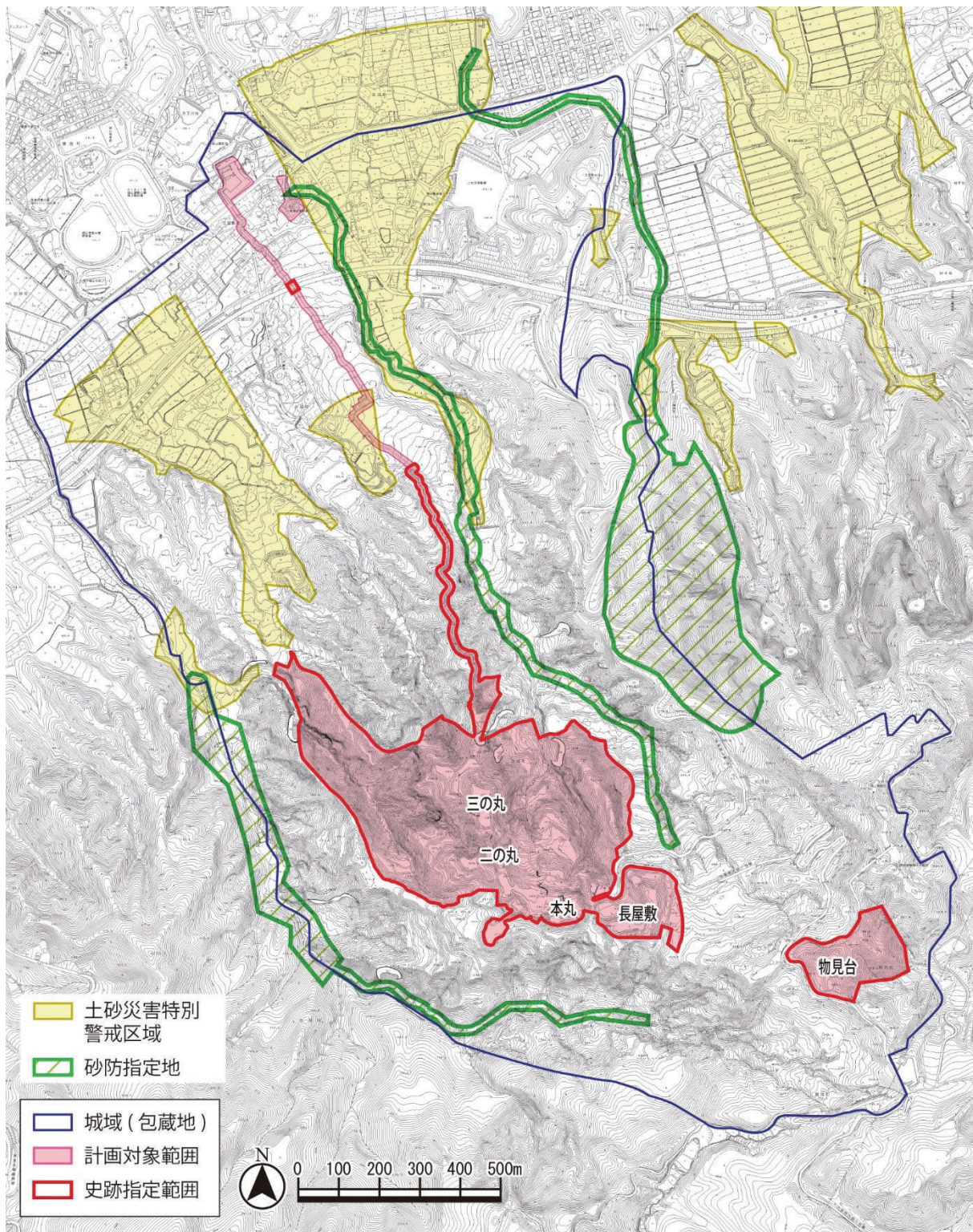


図2-20 土砂災害特別警戒区域・砂防指定地